



Sardynia IV Bis

117,7 m²

plus garaż 19,45 m²

Dom parterowy przykryty wielospadowym dachem, z zadaszonym tarasem i garażem jednostanowiskowym

min. wymiary działki 21,39 x 29,9 m

| | |
|----------------------|-------------------------|
| pow. netto parteru | 181,35 m ² |
| pow. całkowita | 216,55 m ² |
| pow. zabudowy | 249,60 m ² |
| kubatura brutto | 1 004,80 m ³ |
| wysokość budynku | 6,77 m |
| kąt nachylenia dachu | 22° |
| rodzaj stropu | lekki |
| pow. dachu | 244,00 m ² |



TECHNOLOGIA

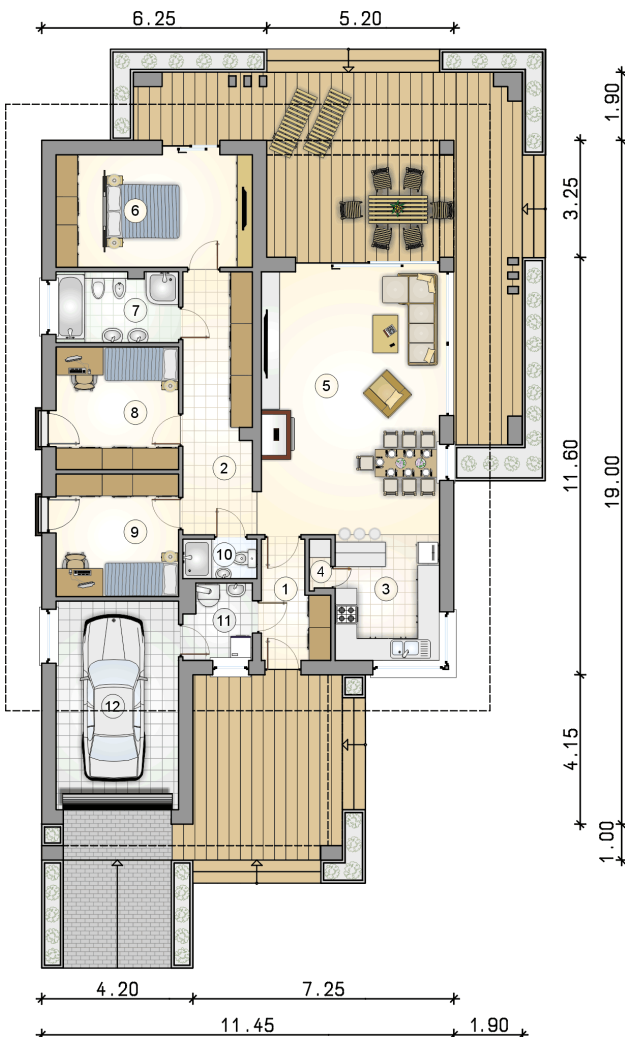
Pustak ceramiczny gr. 25 cm + ocieplenie w systemie Termo Organika. Pokrycie dachu; część mieszkalna - dachówką cementową, garaż - papą termozgrzewalną ew. membrana dachową. Brama garażowa i drzwi zewnętrzne marki Hörmann.

Do tego projektu możesz wprowadzić zmiany, na które wyrazimy bezpłatną zgodę. Więcej na www.studioatrium.pl

KOSZTY BUDOWY

| | |
|----------------------|------------|
| stan surowy | 245 062 zł |
| roboty wykończeniowe | 224 282 zł |
| instalacje | 103 096 zł |
| koszt budowy | 572 440 zł |

Podane ceny są szacunkowymi cenami netto. Zapytaj o zestawienie materiałów naszego konsultanta na www.studioatrium.pl



RZUT PARTERU [m²]

| | | |
|----|--------------------------|---------------|
| 1 | przedsiónek | 5,20 |
| 2 | hall | 13,70 |
| 3 | kuchnia | 10,00 |
| 4 | spiżarka | 0,75 |
| 5 | pokój dzienny z jadalnią | 36,15 |
| 6 | pokój z garderobą | 16,80 |
| 7 | łazienka | 6,45 |
| 8 | pokój | 11,40 |
| 9 | pokój | 11,40 |
| 10 | łazienka | 2,15 |
| 11 | kotłownia | 3,70 |
| | razem | 117,70 |
| 12 | garaż | 19,45 |