



# Sardynia IX

## 146,35 m<sup>2</sup>

plus garaż 40,90 m<sup>2</sup>

Nowoczesny parterowy dom z płaskim dachem, oryginalną pergolą, tarasem wypoczynkowym i 2-stanowiskowym garażem

min. wymiary działki 22,39 x 33,15 m

pow. netto parteru	224,30 m <sup>2</sup>
pow. całkowita	266,95 m <sup>2</sup>
pow. zabudowy	307,15 m <sup>2</sup>
kubatura brutto	1 100,45 m <sup>3</sup>
wysokość budynku	4,52 m
kąt nachylenia dachu	0°
rodzaj stropu	gęstożebrowy
pow. dachu	228,00 m <sup>2</sup>



### TECHNOLOGIA

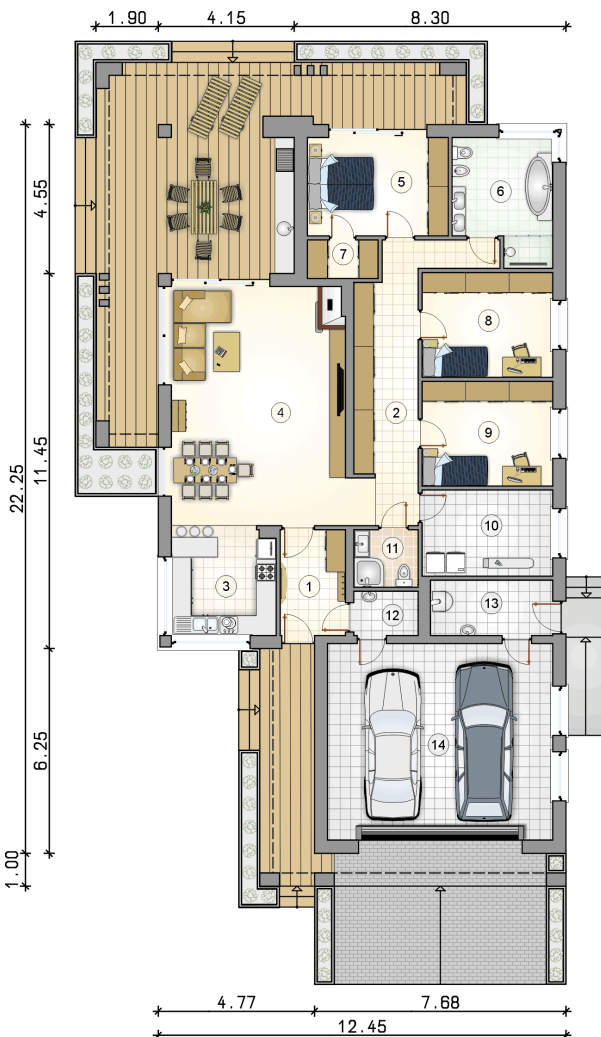
Pustak ceramiczny gr. 25 cm + ocieplenie w systemie Termo Organika. Pokrycie dachu - papa termozgrzewalna, ew. membrana dachowa. Brama garażowa i drzwi zewnętrzne marki Hörmann.

Do tego projektu możesz wprowadzić zmiany, na które wyrazimy bezpłatną zgodę. Więcej na [www.studioatrium.pl](http://www.studioatrium.pl)

### KOSZTY BUDOWY

stan surowy	320 456 zł
roboty wykończeniowe	293 284 zł
instalacje	134 815 zł
koszt budowy	748 555 zł

Podane ceny są szacunkowymi cenami netto. Zapytaj o zestawienie materiałów naszego konsultanta na [www.studioatrium.pl](http://www.studioatrium.pl)



### RZUT PARTERU [m<sup>2</sup>]

1	przedsiónek	6,30
2	hall	18,05
3	kuchnia	10,40
4	pokój dzienny z jadalnią	38,35
5	pokój	12,50
6	łazienka	10,75
7	garderoba	2,45
8	pokój	12,60
9	pokój	12,60
10	pralnia z suszarnią	10,30
11	łazienka	3,35
12	pomieszczenie gospodarcze	2,55
13	kotłownia	6,15
14	<b>razem</b>	<b>146,35</b>
	garaż	40,90