



Sardynia IX

146,35 m²

plus garaż 40,90 m²

Nowoczesny parterowy dom z płaskim dachem, oryginalną pergolą, tarasem wypoczynkowym i 2-stanowiskowym garażem

min. wymiary działki 22,39 x 33,15 m

pow. netto parteru	224,30 m ²
pow. całkowita	266,95 m ²
pow. zabudowy	307,15 m ²
kubatura brutto	1 100,45 m ³
wysokość budynku	4,52 m
kąt nachylenia dachu	0°
rodzaj stropu	gęstożebrowy
pow. dachu	228,00 m ²

ATRIUM



TECHNOLOGIA

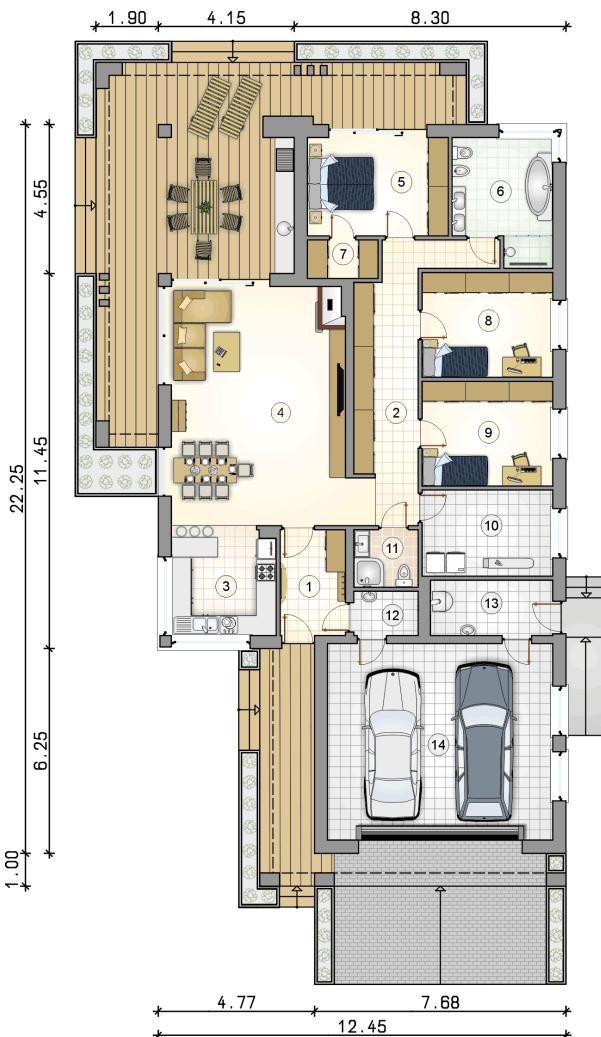
Pustak ceramiczny gr. 25 cm + ocieplenie w systemie Termo Organika. Pokrycie dachu - papa termozgrzewalna, ew. membrana dachowa. Brama garażowa i drzwi zewnętrzne marki Hörmann.

Do tego projektu możesz wprowadzić zmiany, na które wyrazimy bezpłatną zgodę. Więcej na www.studioatrium.pl

KOSZTY BUDOWY

stan surowy	320 456 zł
roboty wykończeniowe	293 284 zł
instalacje	134 815 zł
koszt budowy	748 555 zł

Podane ceny są szacunkowymi cenami netto. Zapytaj o zestawienie materiałów naszego konsultanta na www.studioatrium.pl



RZUT PARTERU [m²]

1	przedsiónek	6,30
2	hall	18,05
3	kuchnia	10,40
4	pokój dzienny z jadalnią	38,35
5	pokój	12,50
6	łazienka	10,75
7	garderoba	2,45
8	pokój	12,60
9	pokój	12,60
10	pralnia z suszarnią	10,30
11	łazienka	3,35
12	pomieszczenie gospodarcze	2,55
13	kotłownia	6,15
14	razem	146,35
	garaż	40,90

30 LAT

ATRIUM
STUDIO | PROJEKTY DOMÓW

telefon konsultanta
33 822 94 96

więcej projektów i informacji na
www.studioatrium.pl