



Sardynia Plus

101,9 m²

plus garaż 33,85 m²

Nowoczesny dom parterowy z przestronną pergolą, tarasem oraz garażem dwustanowiskowym

min. wymiary działki 21,39 x 29,15 m

| | |
|----------------------|-----------------------|
| pow. netto parteru | 168,55 m ² |
| pow. całkowita | 202,10 m ² |
| pow. zabudowy | 239,55 m ² |
| kubatura brutto | 941,10 m ³ |
| wysokość budynku | 6,77 m |
| kąt nachylenia dachu | 22° |
| rodzaj stropu | lekki |
| pow. dachu | 223,00 m ² |



TECHNOLOGIA

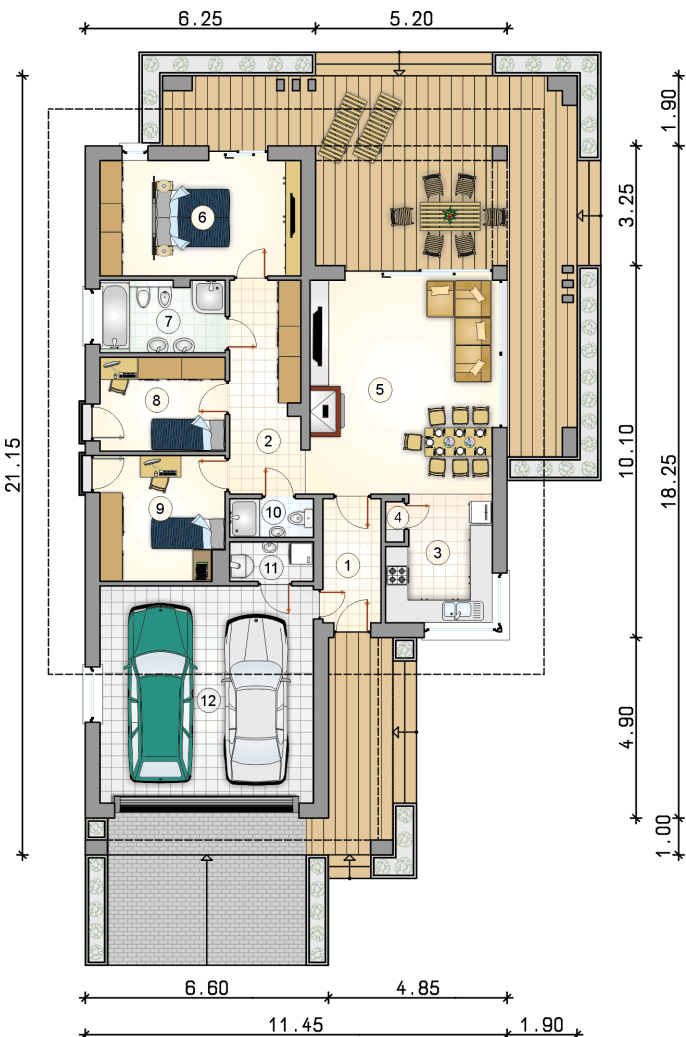
Pustak ceramiczny gr. 25 cm + ocieplenie w systemie Termo Organika. Pokrycie dachu dachówką cementową, garaż - papą termozgrzewalną ew. membraną dachową. Brama garażowa i drzwi zewnętrzne marki Hörmann.

Do tego projektu możesz wprowadzić zmiany, na które wyrazimy bezpłatną zgodę. Więcej na www.studioatrium.pl

KOSZTY BUDOWY

| | |
|----------------------|------------|
| stan surowy | 228 186 zł |
| roboty wykończeniowe | 208 837 zł |
| instalacje | 95 997 zł |
| koszt budowy | 533 020 zł |

Podane ceny są szacunkowymi cenami netto. Zapytaj o zestawienie materiałów naszego konsultanta na www.studioatrium.pl



RZUT PARTERU [m²]

| | | |
|----|--------------------------|---------------|
| 1 | przedsiónek | 5,20 |
| 2 | hall | 10,85 |
| 3 | kuchnia | 9,10 |
| 4 | spiżarka | 0,50 |
| 5 | pokój dzienny z jadalnią | 28,75 |
| 6 | pokój z garderobą | 16,80 |
| 7 | łazienka | 6,45 |
| 8 | pokój | 8,50 |
| 9 | pokój | 11,10 |
| 10 | łazienka | 2,30 |
| 11 | kotłownia | 2,35 |
| | razem | 101,90 |
| 12 | garaż | 33,85 |