



Sardynia Plus

101,9 m²

plus garaż 33,85 m²

Nowoczesny dom parterowy z przestronną pergolą, tarasem oraz garażem dwustanowiskowym

min. wymiary działki 21,39 x 29,15 m

pow. netto parteru	168,55 m ²
pow. całkowita	202,10 m ²
pow. zabudowy	239,55 m ²
kubatura brutto	941,10 m ³
wysokość budynku	6,77 m
kąt nachylenia dachu	22°
rodzaj stropu	lekki
pow. dachu	223,00 m ²



TECHNOLOGIA

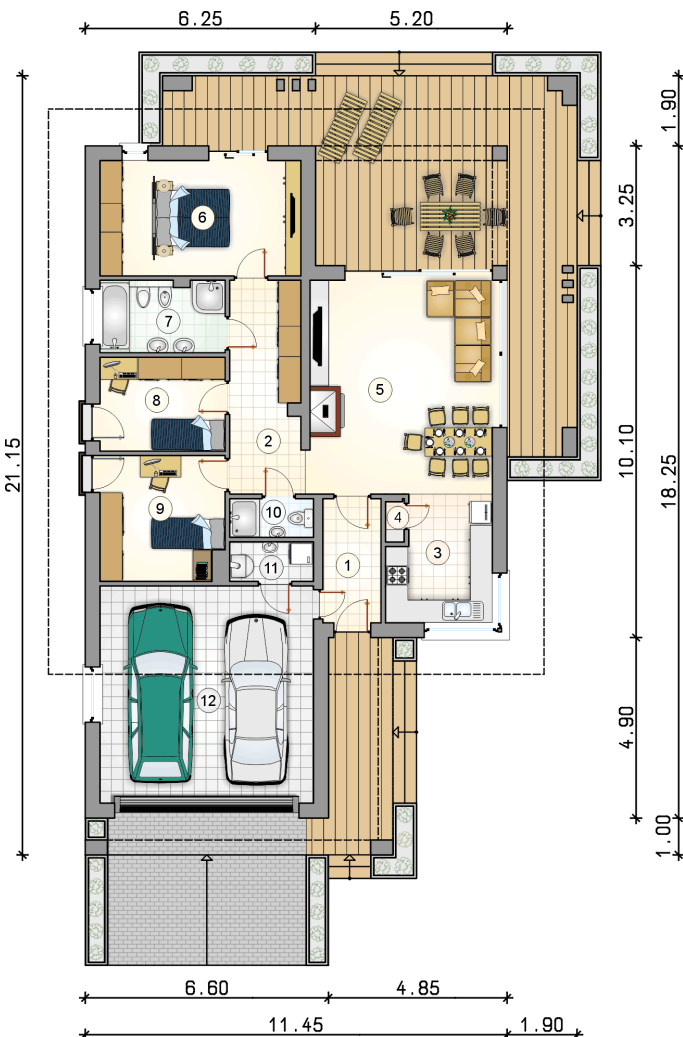
Pustak ceramiczny gr. 25 cm + ocieplenie w systemie Termo Organika. Pokrycie dachu dachówką cementową, garaż - papą termozgrzewalną ew. membraną dachową. Brama garażowa i drzwi zewnętrzne marki Hörmann.

Do tego projektu możesz wprowadzić zmiany, na które wyrazimy bezpłatną zgodę. Więcej na www.studioatrium.pl

KOSZTY BUDOWY

stan surowy	228 186 zł
roboty wykończeniowe	208 837 zł
instalacje	95 997 zł
koszt budowy	533 020 zł

Podane ceny są szacunkowymi cenami netto. Zapytaj o zestawienie materiałów naszego konsultanta na www.studioatrium.pl



RZUT PARTERU [m²]

1	przedsiónek	5,20
2	hall	10,85
3	kuchnia	9,10
4	spiżarka	0,50
5	pokój dzienny z jadalnią	28,75
6	pokój z garderobą	16,80
7	łazienka	6,45
8	pokój	8,50
9	pokój	11,10
10	łazienka	2,30
11	kotłownia	2,35
	razem	101,90
12	garaż	33,85