



# Sardynia V

## 132,25 m<sup>2</sup>

plus garaż 34,90 m<sup>2</sup>

Nowoczesny energooszczędny dom parterowy z 4 sypialniami, z płaskim dachem, pergolą oraz dwustanowiskowym garażem

min. wymiary działki 21,39 x 33,15 m

pow. netto parteru	203,45 m <sup>2</sup>
pow. całkowita	243,70 m <sup>2</sup>
pow. zabudowy	283,90 m <sup>2</sup>
kubatura brutto	998,10 m <sup>3</sup>
wysokość budynku	4,52 m
kąt nachylenia dachu	
rodzaj stropu	gęstożebrowy
pow. dachu	207,00 m <sup>2</sup>

ATRIUM



### TECHNOLOGIA

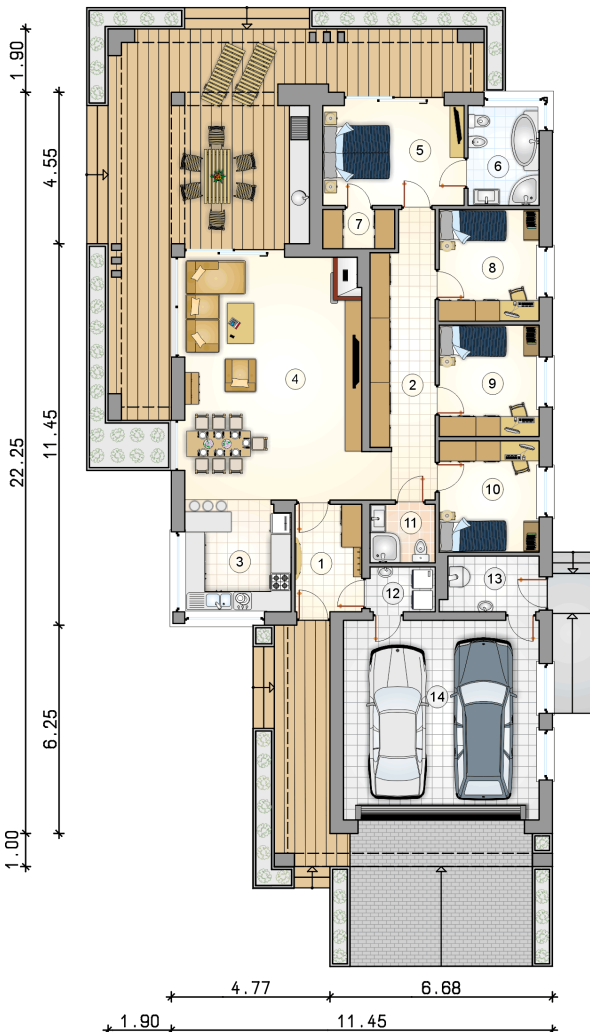
Pustak ceramiczny gr. 25 cm + ocieplenie w systemie Termo Organika. Pokrycie dachu - papa termozgrzewalna, ew. membrana dachowa. Brama garażowa i drzwi zewnętrzne marki Hörmann.

Do tego projektu możesz wprowadzić zmiany, na które wyrazimy bezpłatną zgodę. Więcej na [www.studioatrium.pl](http://www.studioatrium.pl)

### KOSZTY BUDOWY

stan surowy	287 643 zł
roboty wykończeniowe	263 252 zł
instalacje	121 010 zł
koszt budowy	671 905 zł

Podane ceny są szacunkowymi cenami netto. Zapytaj o zestawienie materiałów naszego konsultanta na [www.studioatrium.pl](http://www.studioatrium.pl)



### RZUT PARTERU [m<sup>2</sup>]

1	przedsiónek	6,30
2	hall	16,00
3	kuchnia	10,40
4	pokój dzienny z jadalnią	38,35
5	pokój	12,50
6	łazienka	6,25
7	garderoba	2,45
8	pokój	9,85
9	pokój	9,85
10	pokój	9,85
11	łazienka	3,35
12	pralnia	2,55
13	kotłownia	4,55
	<b>razem</b>	<b>132,25</b>
14	garaż	34,90