



Sardynia V

132,25 m²

plus garaż 34,90 m²

Nowoczesny energooszczędny dom parterowy z 4 sypialniami, z płaskim dachem, pergolą oraz dwustanowiskowym garażem

min. wymiary działki 21,39 x 33,15 m

pow. netto parteru	203,45 m ²
pow. całkowita	243,70 m ²
pow. zabudowy	283,90 m ²
kubatura brutto	998,10 m ³
wysokość budynku	4,52 m
kąt nachylenia dachu	
rodzaj stropu	gęstożebrowy
pow. dachu	207,00 m ²

ATRIUM



TECHNOLOGIA

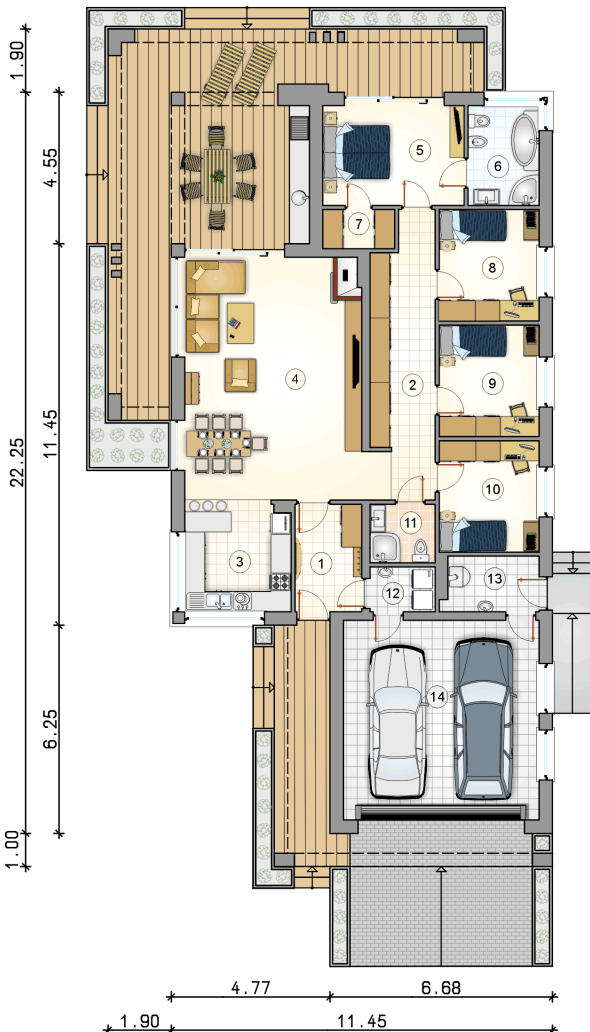
Pustak ceramiczny gr. 25 cm + ocieplenie w systemie Termo Organika. Pokrycie dachu - papa termozgrzewalna, ew. membrana dachowa. Brama garażowa i drzwi zewnętrzne marki Hörmann.

Do tego projektu możesz wprowadzić zmiany, na które wyrazimy bezpłatną zgodę. Więcej na www.studioatrium.pl

KOSZTY BUDOWY

stan surowy	287 643 zł
roboty wykończeniowe	263 252 zł
instalacje	121 010 zł
koszt budowy	671 905 zł

Podane ceny są szacunkowymi cenami netto. Zapytaj o zestawienie materiałów naszego konsultanta na www.studioatrium.pl



RZUT PARTERU [m²]

1	przedsiónek	6,30
2	hall	16,00
3	kuchnia	10,40
4	pokój dzienny z jadalnią	38,35
5	pokój	12,50
6	łazienka	6,25
7	garderoba	2,45
8	pokój	9,85
9	pokój	9,85
10	pokój	9,85
11	łazienka	3,35
12	pralnia	2,55
13	kotłownia	4,55
	razem	132,25
14	garaż	34,90