



# Sardynia VI

## 137,2 m<sup>2</sup>

plus garaż 23,00 m<sup>2</sup>

Nowoczesny, energooszczędny dom parterowy z zadaszonym tarasem, garażem i wiatą garażową

min. wymiary działki 26,65 x 30,65 m

pow. netto parteru	234,60 m <sup>2</sup>
pow. całkowita	273,00 m <sup>2</sup>
pow. zabudowy	313,20 m <sup>2</sup>
kubatura brutto	1 110,00 m <sup>3</sup>
wysokość budynku	4,52 m
kąt nachylenia dachu	°
rodzaj stropu	gęstożebrowy
pow. dachu	232,00 m <sup>2</sup>



### TECHNOLOGIA

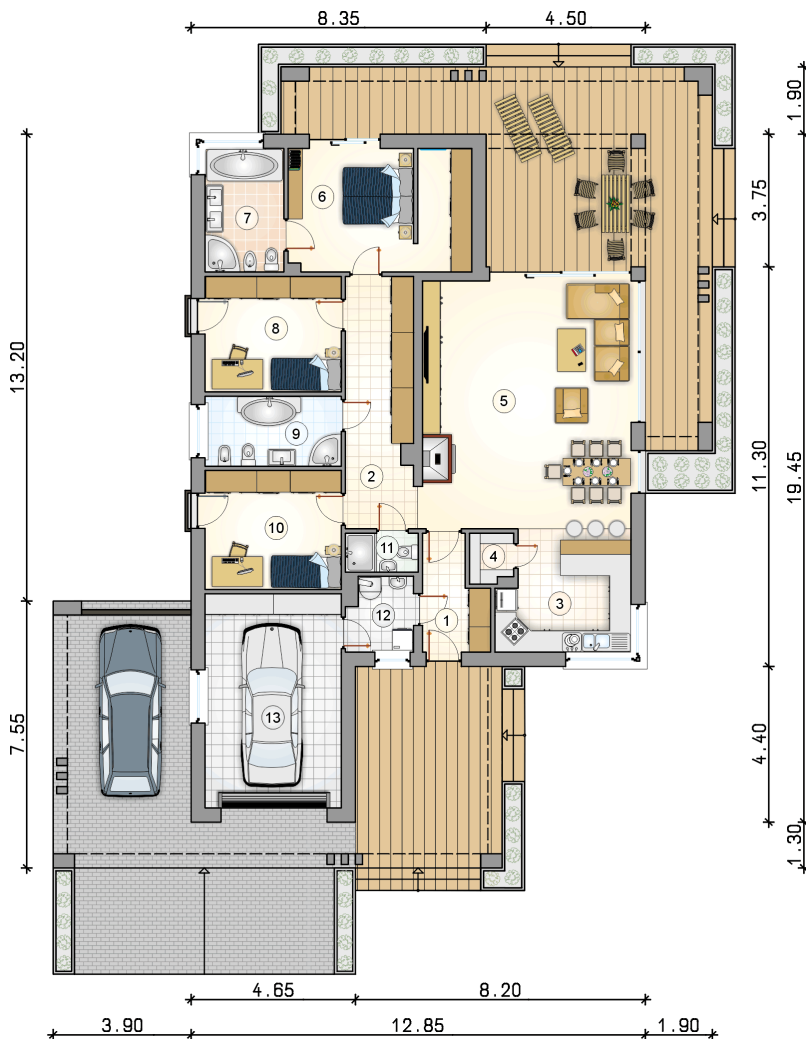
Pustak ceramiczny gr. 25 cm + ocieplenie w systemie Termo Organika. Pokrycie dachu - papa termozgrzewalna, ew. membrana dachowa. Brama garażowa i drzwi zewnętrzne marki Hörmann.

Do tego projektu możesz wprowadzić zmiany, na które wyrazimy bezpłatną zgodę. Więcej na [www.studioatrium.pl](http://www.studioatrium.pl)

### KOSZTY BUDOWY

stan surowy	285 971 zł
roboty wykończeniowe	261 722 zł
instalacje	120 307 zł
koszt budowy	668 000 zł

Podane ceny są szacunkowymi cenami netto. Zapytaj o zestawienie materiałów naszego konsultanta na [www.studioatrium.pl](http://www.studioatrium.pl)



### RZUT PARTERU [m<sup>2</sup>]

1	przedsiónek	5,20
2	hall	13,30
3	kuchnia	12,20
4	spizarka	1,65
5	pokój dzienny z jadalnią	41,30
6	pokój z garderobą	17,45
7	łazienka	7,65
8	pokój	12,40
9	łazienka	7,45
10	pokój	12,75
11	łazienka	2,15
12	kotłownia	3,70
	<b>razem</b>	<b>137,20</b>
13	garaż	23,00