



Sardynia VI

137,2 m²

plus garaż 23,00 m²

Nowoczesny, energooszczędny dom parterowy z zadaszonym tarasem, garażem i wiatą garażową

min. wymiary działki 26,65 x 30,65 m

pow. netto parteru	234,60 m ²
pow. całkowita	273,00 m ²
pow. zabudowy	313,20 m ²
kubatura brutto	1 110,00 m ³
wysokość budynku	4,52 m
kąt nachylenia dachu	°
rodzaj stropu	gęstożebrowy
pow. dachu	232,00 m ²



TECHNOLOGIA

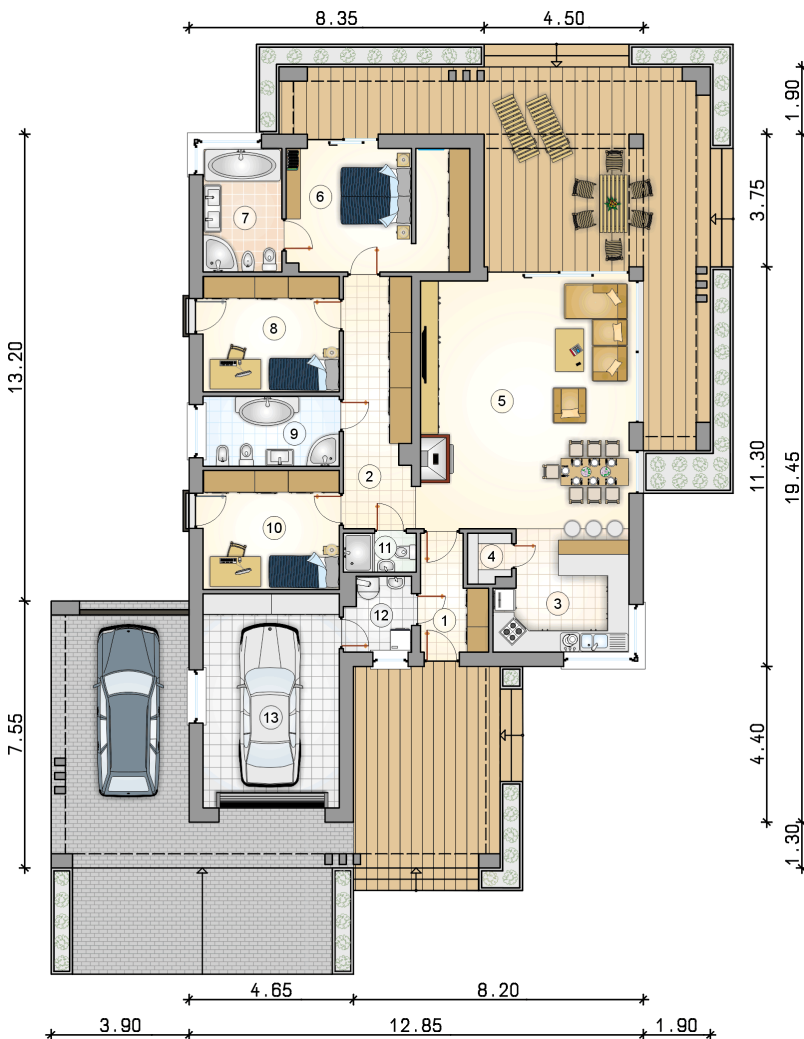
Pustak ceramiczny gr. 25 cm + ocieplenie w systemie Termo Organika. Pokrycie dachu - papa termozgrzewalna, ew. membrana dachowa. Brama garażowa i drzwi zewnętrzne marki Hörmann.

Do tego projektu możesz wprowadzić zmiany, na które wyrazimy bezpłatną zgodę. Więcej na www.studioatrium.pl

KOSZTY BUDOWY

stan surowy	285 971 zł
roboty wykończeniowe	261 722 zł
instalacje	120 307 zł
koszt budowy	668 000 zł

Podane ceny są szacunkowymi cenami netto. Zapytaj o zestawienie materiałów naszego konsultanta na www.studioatrium.pl



RZUT PARTERU

	[m ²]
1 przedsiónek	5,20
2 hall	13,30
3 kuchnia	12,20
4 spiżarnia	1,65
5 pokój dzienny z jadalnią	41,30
6 pokój z garderobą	17,45
7 łazienka	7,65
8 pokój	12,40
9 łazienka	7,45
10 pokój	12,75
11 łazienka	2,15
12 kotłownia	3,70
razem	137,20
13 garaż	23,00