



Sardynia X

111,45 m²

plus garaż 33,85 m²

Dom jednorodzinny, parterowy, z czterospadowym dachem i dwustanowiskowym garażem z płaskim dachem

min. wymiary działki 21,35 x 30,15 m

pow. netto parteru	178,10 m ²
pow. całkowita	213,55 m ²
pow. zabudowy	251,00 m ²
kubatura brutto	1 093,20 m ³
wysokość budynku	8,04 m
kąt nachylenia dachu	30°
rodzaj stropu	gęstożebrowy
pow. dachu	254,00 m ²



TECHNOLOGIA

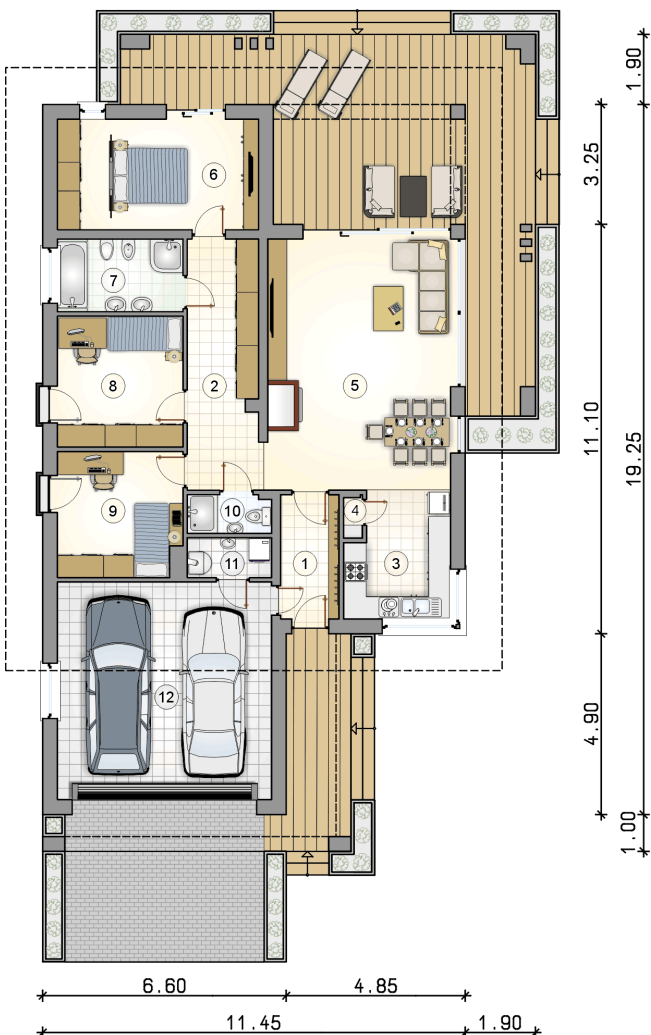
Technologia murowana: pustak ceramiczny gr. 25 cm + ocieplenie w systemie Termo Organika. Pokrycie dachu: część mieszkalna - dachówka, garaż - papa termozgrzewalna ew. membrana dachowa. Brama garażowa i drzwi zewnętrzne marki Hörmann.

Do tego projektu możesz wprowadzić zmiany, na które wyrazimy bezpłatną zgodę. Więcej na www.studioatrium.pl

KOSZTY BUDOWY

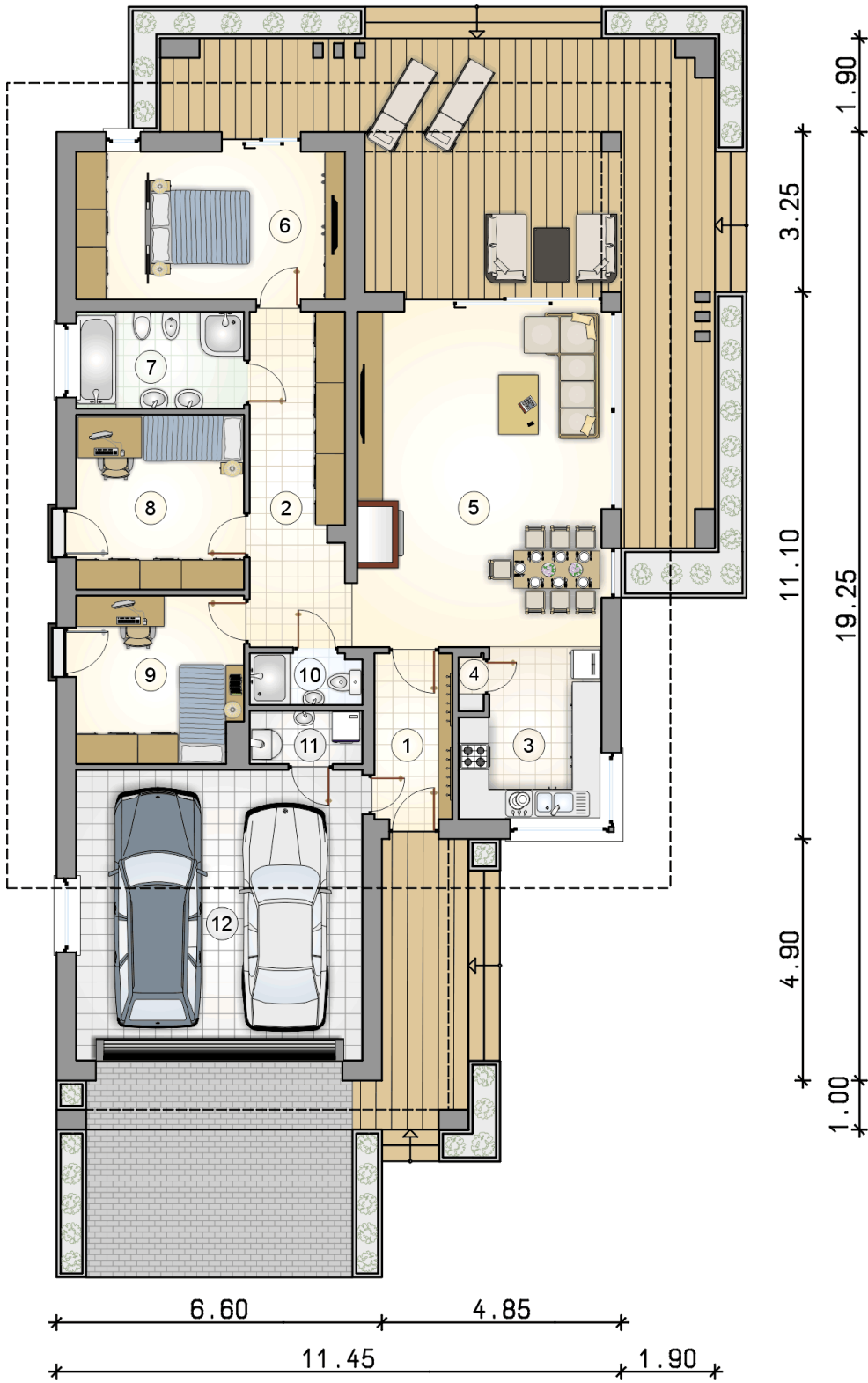
stan surowy	246 583 zł
roboty wykończeniowe	225 675 zł
instalacje	103 737 zł
koszt budowy	575 995 zł

Podane ceny są szacunkowymi cenami netto. Zapytaj o zestawienie materiałów naszego konsultanta na www.studioatrium.pl



RZUT PARTERU

	[m ²]
1 przedsionek	5,20
2 hall	12,75
3 kuchnia	9,10
4 spiżarka	0,50
5 pokój dzienny z jadalnią	33,70
6 pokój z garderobą	16,10
7 łazienka	6,55
8 pokój	11,85
9 pokój	11,10
10 łazienka	2,25
11 kotłownia	2,35
razem	111,45
12 garaż	33,85



RZUT PARTERU

[m²]

1	przedsiónek	5,20
2	hall	12,75
3	kuchnia	9,10
4	spiżarka	0,50
5	pokój dzienny z jadalnią	33,70
6	pokój z garderobą	16,10
7	łazienka	6,55
8	pokój	11,85
9	pokój	11,10
10	łazienka	2,25
11	kotłownia	2,35
0	razem	111,45
12	garaż	33,85