



# Sardynia X

## 111,45 m<sup>2</sup>

plus garaż 33,85 m<sup>2</sup>

Dom jednorodzinny, parterowy, z czterospadowym dachem i dwustanowiskowym garażem z płaskim dachem

min. wymiary działki 21,35 x 30,15 m

pow. netto parteru	178,10 m <sup>2</sup>
pow. całkowita	213,55 m <sup>2</sup>
pow. zabudowy	251,00 m <sup>2</sup>
kubatura brutto	1 093,20 m <sup>3</sup>
wysokość budynku	8,04 m
kąt nachylenia dachu	30°
rodzaj stropu	gęstożebrowy
pow. dachu	254,00 m <sup>2</sup>



### TECHNOLOGIA

Technologia murowana: pustak ceramiczny gr. 25 cm + ocieplenie w systemie Termo Organika. Pokrycie dachu: część mieszkalna - dachówka, garaż - papa termozgrzewalna ew. membrana dachowa. Brama garażowa i drzwi zewnętrzne marki Hörmann.

Do tego projektu możesz wprowadzić zmiany, na które wyrazimy bezpłatną zgodę. Więcej na [www.studioatrium.pl](http://www.studioatrium.pl)

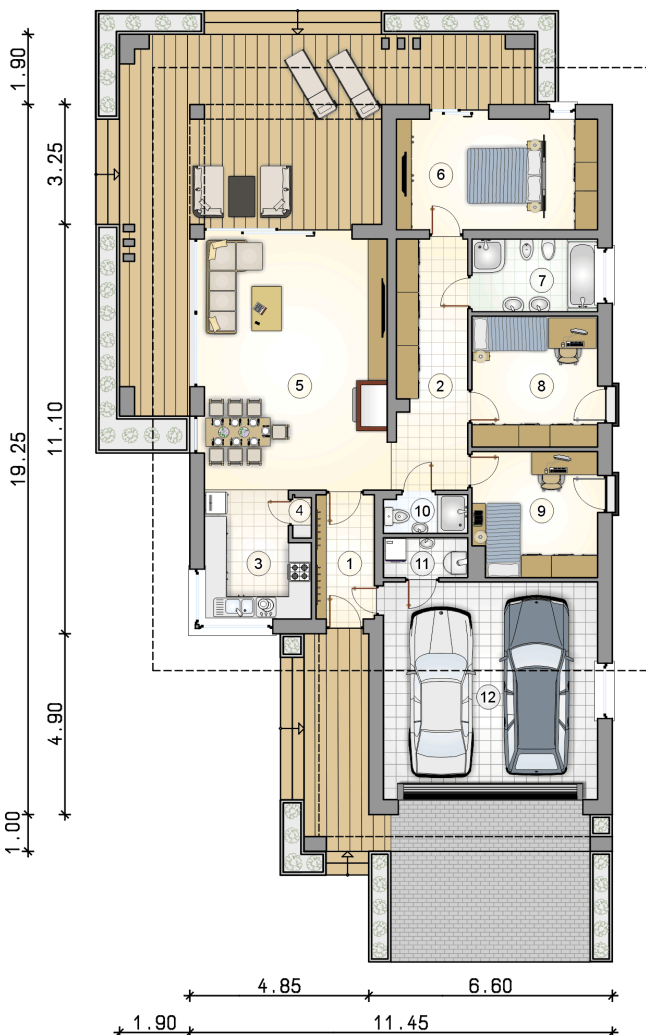
### KOSZTY BUDOWY

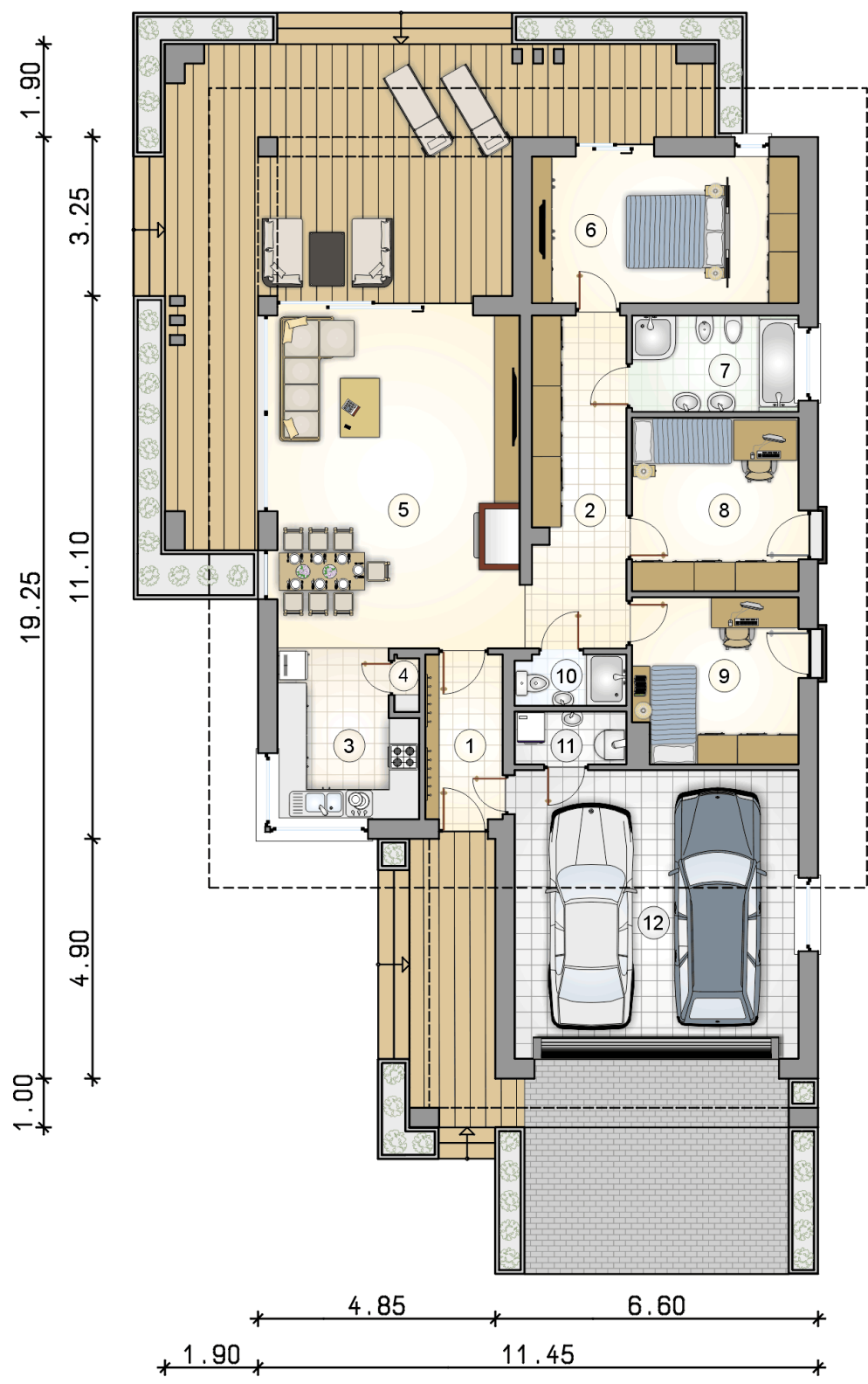
stan surowy	246 583 zł
roboty wykończeniowe	225 675 zł
instalacje	103 737 zł
koszt budowy	575 995 zł

Podane ceny są szacunkowymi cenami netto. Zapytaj o zestawienie materiałów naszego konsultanta na [www.studioatrium.pl](http://www.studioatrium.pl)

### RZUT PARTERU [m<sup>2</sup>]

1	przedsiónek	5,20
2	hall	12,75
3	kuchnia	9,10
4	spiżarka	0,50
5	pokój dzienny z jadalnią	33,70
6	pokój z garderobą	16,10
7	łazienka	6,55
8	pokój	11,85
9	pokój	11,10
10	łazienka	2,25
11	kotłownia	2,35
	<b>razem</b>	<b>111,45</b>
12	garaż	33,85





RZUT PARTERU		[m <sup>2</sup> ]
1	przedsiónek	5,20
2	hall	12,75
3	kuchnia	9,10
4	spiżarka	0,50
5	pokój dzienny z jadalnią	33,70
6	pokój z garderobą	16,10
7	łazienka	6,55
8	pokój	11,85
9	pokój	11,10
10	łazienka	2,25
11	kotłownia	2,35
0	<b>razem</b>	<b>111,45</b>
12	garaż	33,85