



# Sardynia X

## 111,45 m<sup>2</sup>

plus garaż 33,85 m<sup>2</sup>

Dom jednorodzinny, parterowy, z czterospadowym dachem i dwustanowiskowym garażem z płaskim dachem

min. wymiary działki 21,35 x 30,15 m

|                      |                         |
|----------------------|-------------------------|
| pow. netto parteru   | 178,10 m <sup>2</sup>   |
| pow. całkowita       | 213,55 m <sup>2</sup>   |
| pow. zabudowy        | 251,00 m <sup>2</sup>   |
| kubatura brutto      | 1 093,20 m <sup>3</sup> |
| wysokość budynku     | 8,04 m                  |
| kąt nachylenia dachu | 30°                     |
| rodzaj stropu        | gęstożebrowy            |
| pow. dachu           | 254,00 m <sup>2</sup>   |



### TECHNOLOGIA

Technologia murowana: pustak ceramiczny gr. 25 cm + ocieplenie w systemie Termo Organika. Pokrycie dachu: część mieszkalna - dachówka, garaż - papa termozgrzewalna ew. membrana dachowa. Brama garażowa i drzwi zewnętrzne marki Hörmann.

Do tego projektu możesz wprowadzić zmiany, na które wyrazimy bezpłatną zgodę. Więcej na [www.studioatrium.pl](http://www.studioatrium.pl)

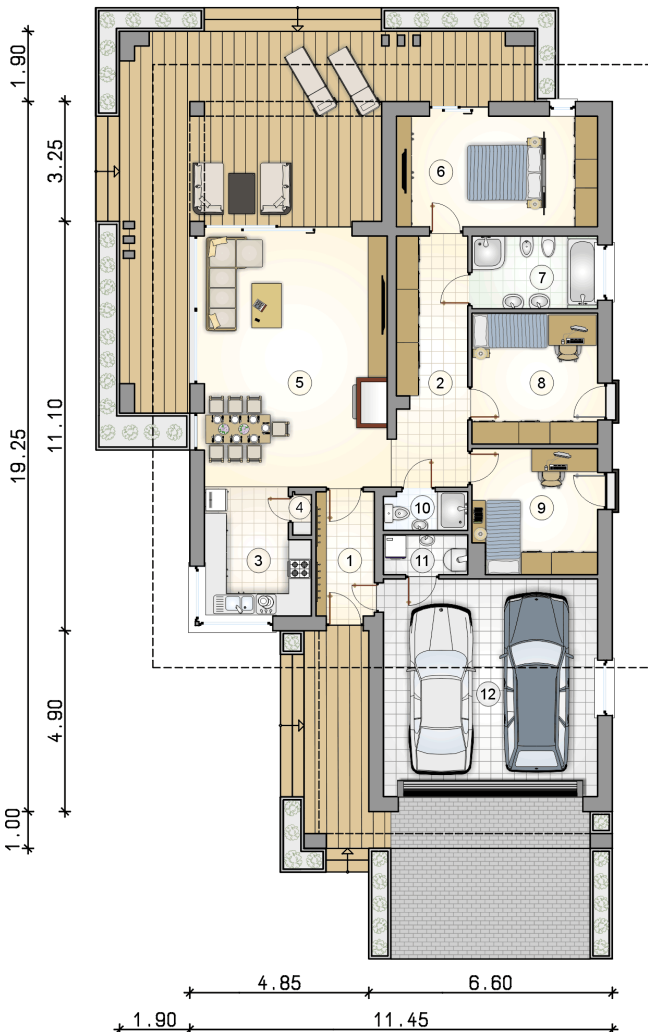
### KOSZTY BUDOWY

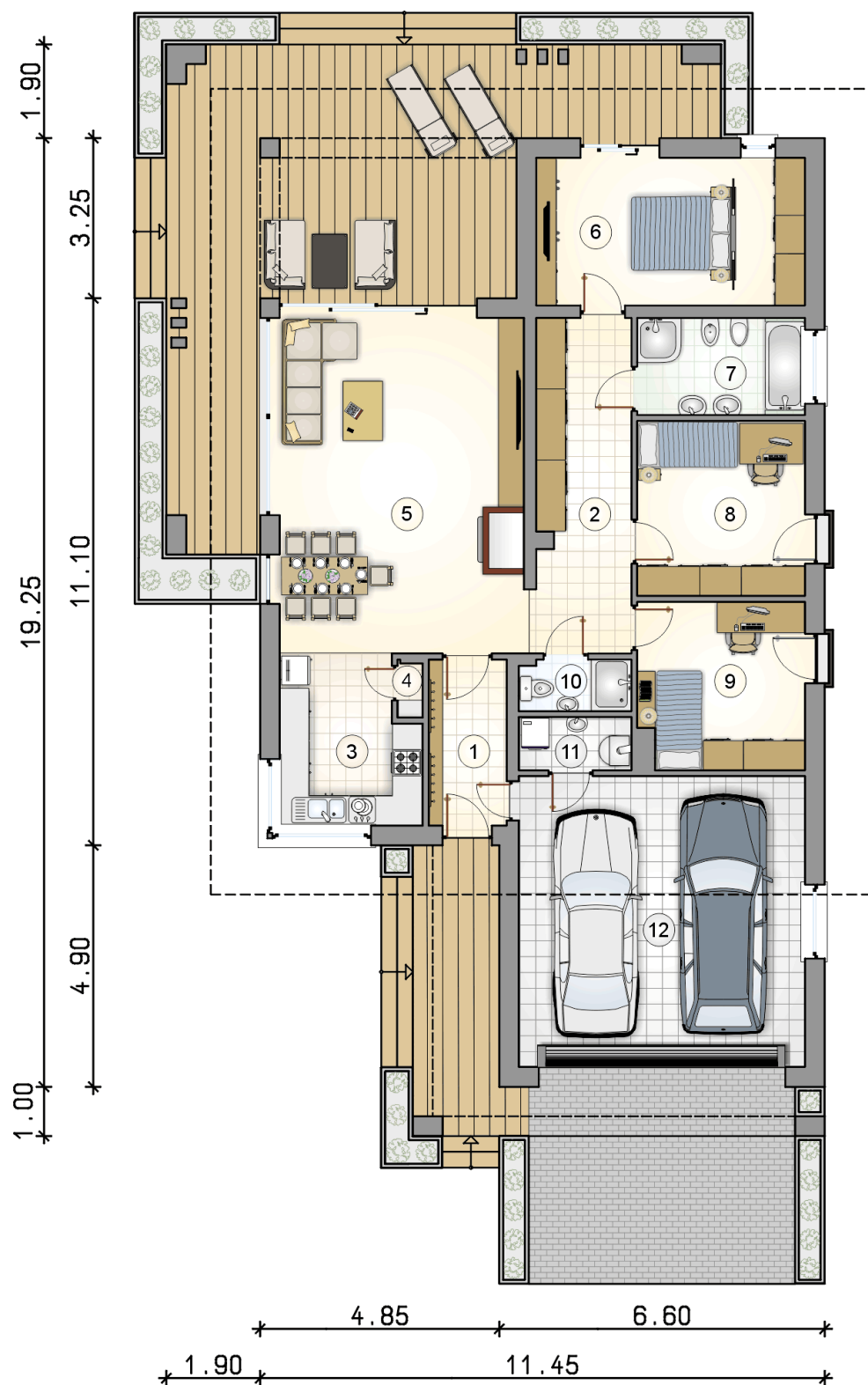
|                      |            |
|----------------------|------------|
| stan surowy          | 246 583 zł |
| roboty wykończeniowe | 225 675 zł |
| instalacje           | 103 737 zł |
| koszt budowy         | 575 995 zł |

Podane ceny są szacunkowymi cenami netto. Zapytaj o zestawienie materiałów naszego konsultanta na [www.studioatrium.pl](http://www.studioatrium.pl)

### RZUT PARTERU [m<sup>2</sup>]

|    |                          |               |
|----|--------------------------|---------------|
| 1  | przedsiónek              | 5,20          |
| 2  | hall                     | 12,75         |
| 3  | kuchnia                  | 9,10          |
| 4  | spiżarka                 | 0,50          |
| 5  | pokój dzienny z jadalnią | 33,70         |
| 6  | pokój z garderobą        | 16,10         |
| 7  | łazienka                 | 6,55          |
| 8  | pokój                    | 11,85         |
| 9  | pokój                    | 11,10         |
| 10 | łazienka                 | 2,25          |
| 11 | kotłownia                | 2,35          |
|    | <b>razem</b>             | <b>111,45</b> |
| 12 | garaż                    | 33,85         |





RZUT PARTERU

[m<sup>2</sup>]

|    |                          |               |
|----|--------------------------|---------------|
| 1  | przedsiónek              | 5,20          |
| 2  | hall                     | 12,75         |
| 3  | kuchnia                  | 9,10          |
| 4  | spiżarka                 | 0,50          |
| 5  | pokój dzienny z jadalnią | 33,70         |
| 6  | pokój z garderobą        | 16,10         |
| 7  | łazienka                 | 6,55          |
| 8  | pokój                    | 11,85         |
| 9  | pokój                    | 11,10         |
| 10 | łazienka                 | 2,25          |
| 11 | kotłownia                | 2,35          |
| 0  | <b>razem</b>             | <b>111,45</b> |
| 12 | garaż                    | 33,85         |