



Sardynia XI

126,95 m²

plus garaż 22,80 m²

Dom jednorodzinny, parterowy, z jednostanowiskowym garażem i zadaszonym tarasem, przykryty wielospadowym dachem

min. wymiary działki 21,39 x 30,9 m

| | |
|----------------------|-------------------------|
| pow. netto parteru | 184,60 m ² |
| pow. całkowita | 221,35 m ² |
| pow. zabudowy | 257,95 m ² |
| kubatura brutto | 1 018,80 m ³ |
| wysokość budynku | 6,77 m |
| kąt nachylenia dachu | 22° |
| rodzaj stropu | lekki |
| pow. dachu | 244,00 m ² |



TECHNOLOGIA

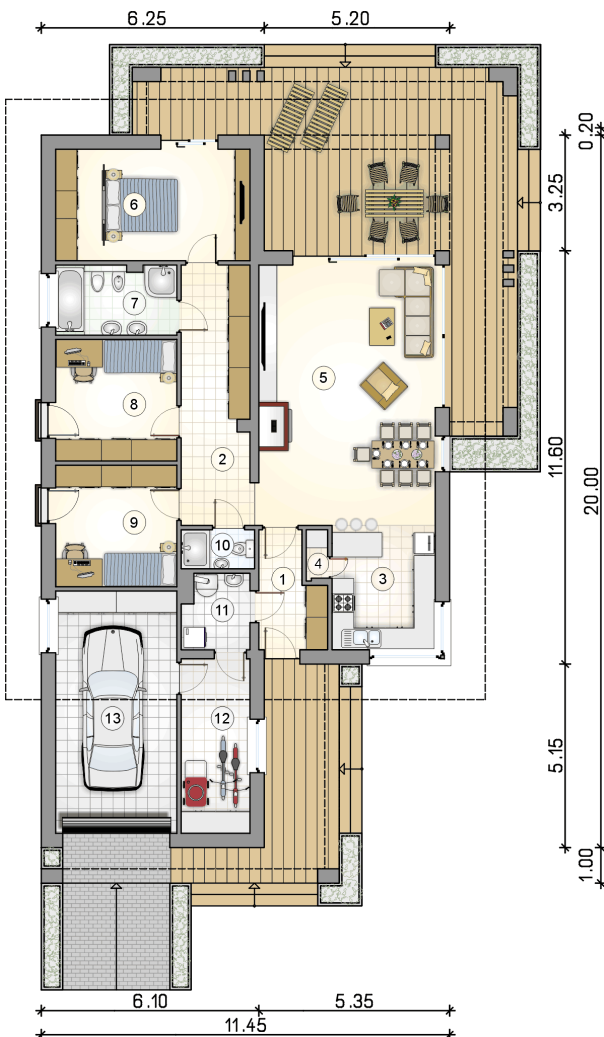
Technologia murowana: pustak ceramiczny gr. 25 cm + ocieplenie w systemie Termo Organika. Pokrycie dachu: dachówka cementowa, garaż - papą termozgrzewalną ew. membraną dachową. Brama garażowa i drzwi zewnętrzne marki Hörmann.

Do tego projektu możesz wprowadzić zmiany, na które wyrazimy bezpłatną zgodę. Więcej na www.studioatrium.pl

KOSZTY BUDOWY

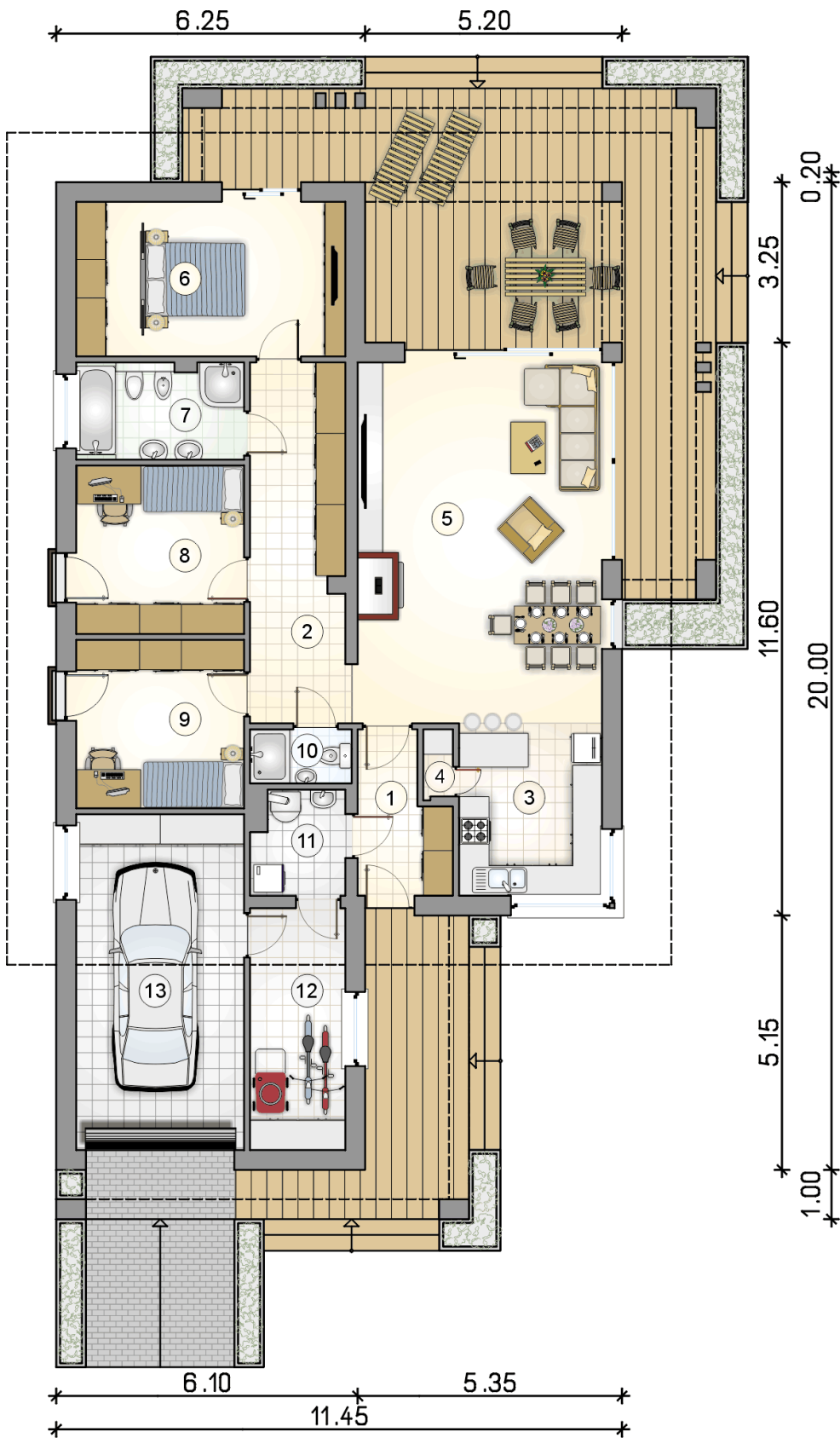
| | |
|----------------------|------------|
| stan surowy | 266 036 zł |
| roboty wykończeniowe | 243 478 zł |
| instalacje | 111 920 zł |
| koszt budowy | 621 435 zł |

Podane ceny są szacunkowymi cenami netto. Zapytaj o zestawienie materiałów naszego konsultanta na www.studioatrium.pl



RZUT PARTERU [m²]

| | | |
|----|---------------------------|---------------|
| 1 | przedsiónek | 5,20 |
| 2 | hall | 13,70 |
| 3 | kuchnia | 10,00 |
| 4 | spiżarka | 0,75 |
| 5 | pokój dzienny z jadalnią | 36,15 |
| 6 | pokój z garderobą | 16,80 |
| 7 | łazienka | 6,45 |
| 8 | pokój | 11,40 |
| 9 | pokój | 11,40 |
| 10 | łazienka | 2,15 |
| 11 | kotłownia | 3,70 |
| 12 | pomieszczenie gospodarcze | 9,25 |
| | razem | 126,95 |
| 13 | garaż | 22,80 |



RZUT PARTERU

[m²]

| | | |
|----|---------------------------|---------------|
| 1 | przedsiónek | 5,20 |
| 2 | hall | 13,70 |
| 3 | kuchnia | 10,00 |
| 4 | spiżarka | 0,75 |
| 5 | pokój dzienny z jadalnią | 36,15 |
| 6 | pokój z garderobą | 16,80 |
| 7 | łazienka | 6,45 |
| 8 | pokój | 11,40 |
| 9 | pokój | 11,40 |
| 10 | łazienka | 2,15 |
| 11 | kotłownia | 3,70 |
| 12 | pomieszczenie gospodarcze | 9,25 |
| 0 | razem | 126,95 |
| 13 | garaż | 22,80 |