



# Sardynia XI

## 126,95 m<sup>2</sup>

plus garaż 22,80 m<sup>2</sup>

Dom jednorodzinny, parterowy, z jednostanowiskowym garażem i zadaszonym tarasem, przykryty wielospadowym dachem

min. wymiary działki 21,39 x 30,9 m

pow. netto parteru	184,60 m <sup>2</sup>
pow. całkowita	221,35 m <sup>2</sup>
pow. zabudowy	257,95 m <sup>2</sup>
kubatura brutto	1 018,80 m <sup>3</sup>
wysokość budynku	6,77 m
kąt nachylenia dachu	22°
rodzaj stropu	lekki
pow. dachu	244,00 m <sup>2</sup>

### TECHNOLOGIA

Technologia murowana: pustak ceramiczny gr. 25 cm + ocieplenie w systemie Termo Organika. Pokrycie dachu: dachówka cementowa, garaż - papą termozgrzewalną ew. membraną dachową.. Brama garażowa i drzwi zewnętrzne marki Hörmann.

Do tego projektu możesz wprowadzić zmiany, na które wyrazimy bezpłatną zgodę. Więcej na [www.studioatrium.pl](http://www.studioatrium.pl)

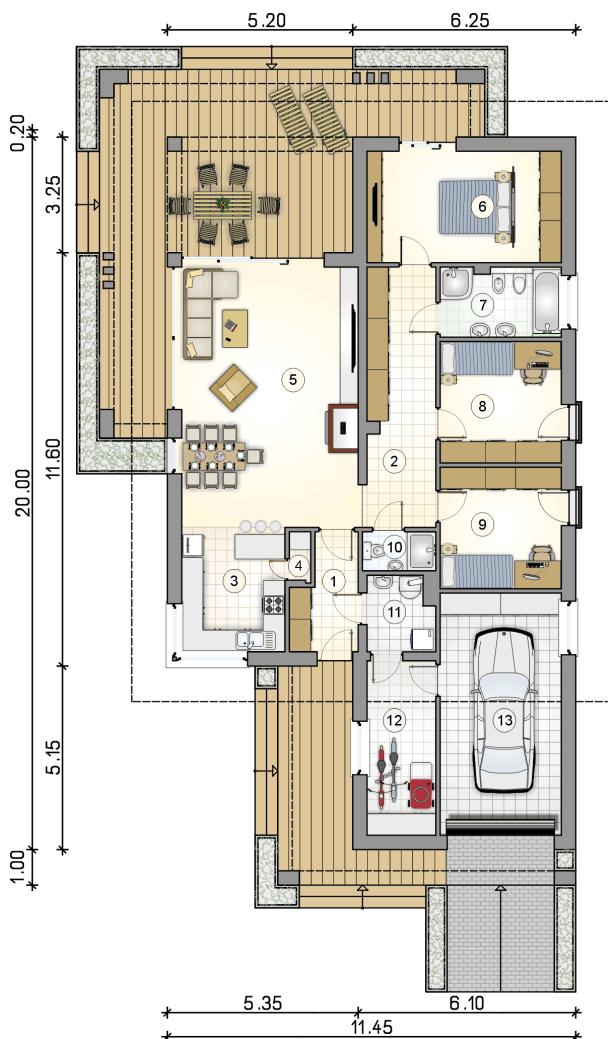
### KOSZTY BUDOWY

stan surowy	266 036 zł
roboty wykończeniowe	243 478 zł
instalacje	111 920 zł
koszt budowy	621 435 zł

Podane ceny są szacunkowymi cenami netto. Zapytaj o zestawienie materiałów naszego konsultanta na [www.studioatrium.pl](http://www.studioatrium.pl)

### RZUT PARTERU

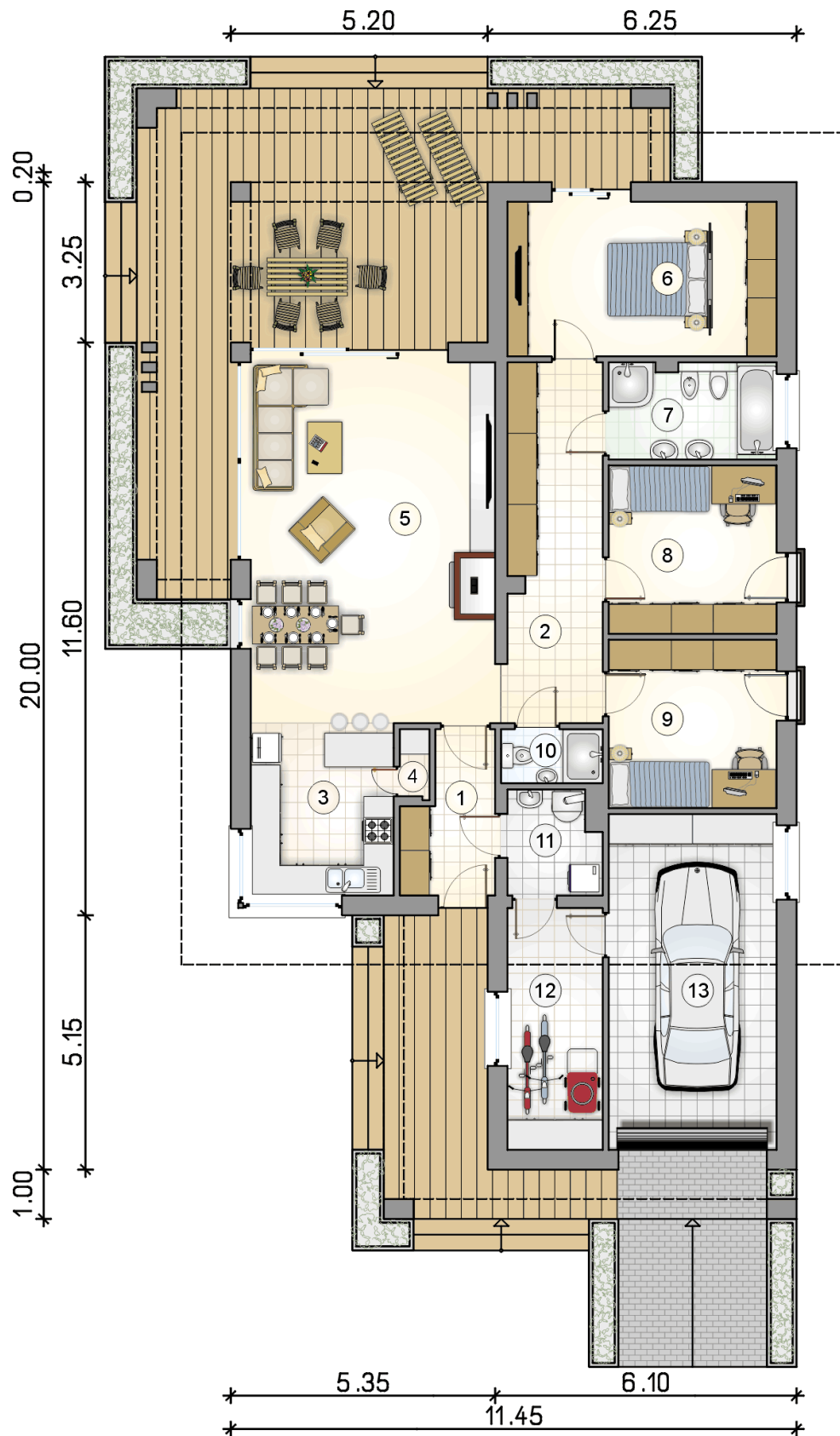
	[m <sup>2</sup> ]
1 przedsionek	5,20
2 hall	13,70
3 kuchnia	10,00
4 spiżarka	0,75
5 pokój dzienny z jadalnią	36,15
6 pokój z garderobą	16,80
7 łazienka	6,45
8 pokój	11,40
9 pokój	11,40
10 łazienka	2,15
11 kotłownia	3,70
12 pomieszczenie gospodarcze	9,25
<b>razem</b>	<b>126,95</b>
13 garaż	22,80



**ATRIUM**  
STUDIO | PROJEKTY DOMÓW

telefon konsultanta  
33 822 94 96

więcej projektów i informacji na  
[www.studioatrium.pl](http://www.studioatrium.pl)



RZUT PARTERU [m<sup>2</sup>]

1	przedsiónek	5,20
2	hall	13,70
3	kuchnia	10,00
4	spiżarka	0,75
5	pokój dzienny z jadalnią	36,15
6	pokój z garderobą	16,80
7	łazienka	6,45
8	pokój	11,40
9	pokój	11,40
10	łazienka	2,15
11	kotłownia	3,70
12	pomieszczenie gospodarcze	9,25
0	<b>razem</b>	<b>126,95</b>
13	garaż	22,80