



Sardynia XI

126,95 m²

plus garaż 22,80 m²

Dom jednorodzinny, parterowy, z jednostanowiskowym garażem i zadaszonym tarasem, przykryty wielospadowym dachem

min. wymiary działki 21,39 x 30,9 m

pow. netto parteru	184,60 m ²
pow. całkowita	221,35 m ²
pow. zabudowy	257,95 m ²
kubatura brutto	1 018,80 m ³
wysokość budynku	6,77 m
kąt nachylenia dachu	22°
rodzaj stropu	lekki
pow. dachu	244,00 m ²

TECHNOLOGIA

Technologia murowana: pustak ceramiczny gr. 25 cm + ocieplenie w systemie Termo Organika. Pokrycie dachu: dachówka cementowa, garaż - papą termozgrzewalną ew. membraną dachową.. Brama garażowa i drzwi zewnętrzne marki Hörmann.

Do tego projektu możesz wprowadzić zmiany, na które wyrazimy bezpłatną zgodę. Więcej na www.studioatrium.pl

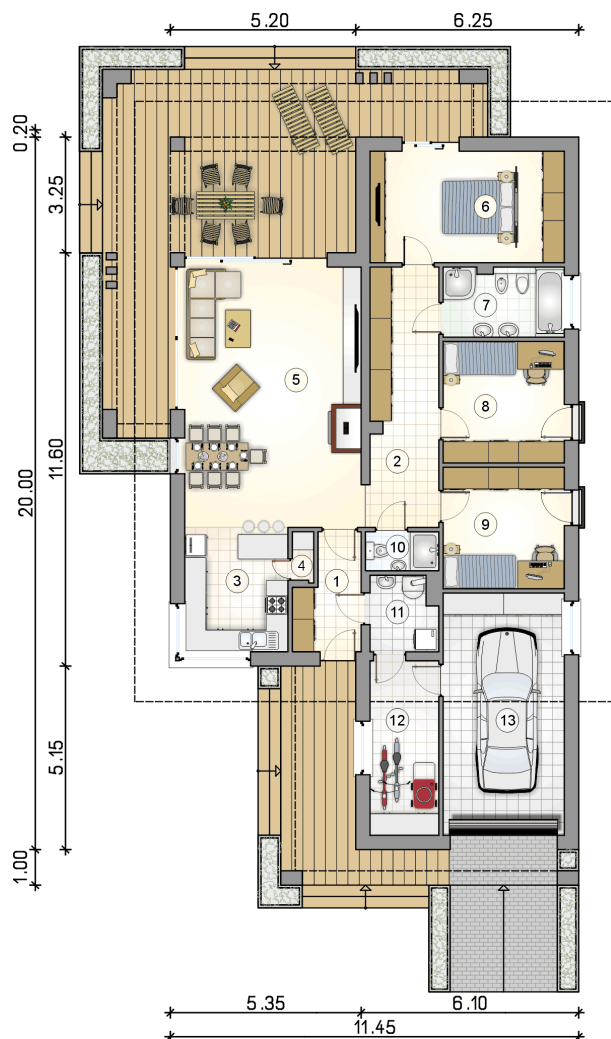
KOSZTY BUDOWY

stan surowy	266 036 zł
roboty wykończeniowe	243 478 zł
instalacje	111 920 zł
koszt budowy	621 435 zł

Podane ceny są szacunkowymi cenami netto. Zapytaj o zestawienie materiałów naszego konsultanta na www.studioatrium.pl

RZUT PARTERU [m²]

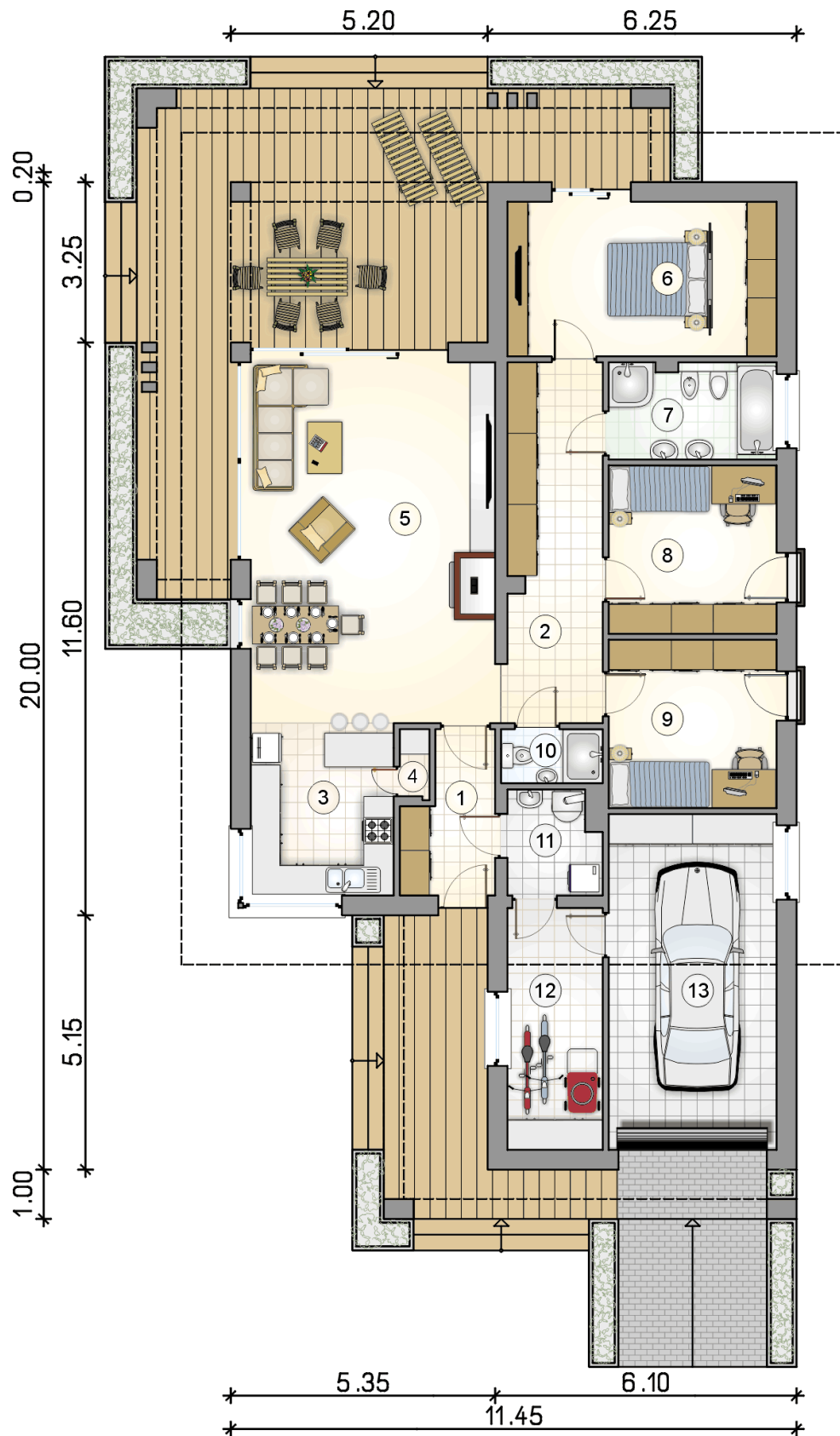
1	przedsiónek	5,20
2	hall	13,70
3	kuchnia	10,00
4	spiżarka	0,75
5	pokój dzienny z jadalnią	36,15
6	pokój z garderobą	16,80
7	łazienka	6,45
8	pokój	11,40
9	pokój	11,40
10	łazienka	2,15
11	kotłownia	3,70
12	pomieszczenie gospodarcze	9,25
	razem	126,95
13	garaż	22,80



ATRIUM
STUDIO | PROJEKTY DOMÓW

telefon konsultanta
33 822 94 96

więcej projektów i informacji na
www.studioatrium.pl



RZUT PARTERU [m²]

1	przedsiónek	5,20
2	hall	13,70
3	kuchnia	10,00
4	spiżarka	0,75
5	pokój dzienny z jadalnią	36,15
6	pokój z garderobą	16,80
7	łazienka	6,45
8	pokój	11,40
9	pokój	11,40
10	łazienka	2,15
11	kotłownia	3,70
12	pomieszczenie gospodarcze	9,25
0	razem	126,95
13	garaż	22,80