



# Sardynia XI

## 126,95 m<sup>2</sup>

plus garaż 22,80 m<sup>2</sup>

Dom jednorodzinny, parterowy, z jednostanowiskowym garażem i zadaszonym tarasem, przykryty wielospadowym dachem

min. wymiary działki 21,39 x 30,9 m

|                      |                         |
|----------------------|-------------------------|
| pow. netto parteru   | 184,60 m <sup>2</sup>   |
| pow. całkowita       | 221,35 m <sup>2</sup>   |
| pow. zabudowy        | 257,95 m <sup>2</sup>   |
| kubatura brutto      | 1 018,80 m <sup>3</sup> |
| wysokość budynku     | 6,77 m                  |
| kąt nachylenia dachu | 22°                     |
| rodzaj stropu        | lekki                   |
| pow. dachu           | 244,00 m <sup>2</sup>   |

### TECHNOLOGIA

Technologia murowana: pustak ceramiczny gr. 25 cm + ocieplenie w systemie Termo Organika. Pokrycie dachu: dachówka cementowa, garaż - papą termozgrzewalną ew. membraną dachową.. Brama garażowa i drzwi zewnętrzne marki Hörmann.

Do tego projektu możesz wprowadzić zmiany, na które wyrazimy bezpłatną zgodę. Więcej na [www.studioatrium.pl](http://www.studioatrium.pl)

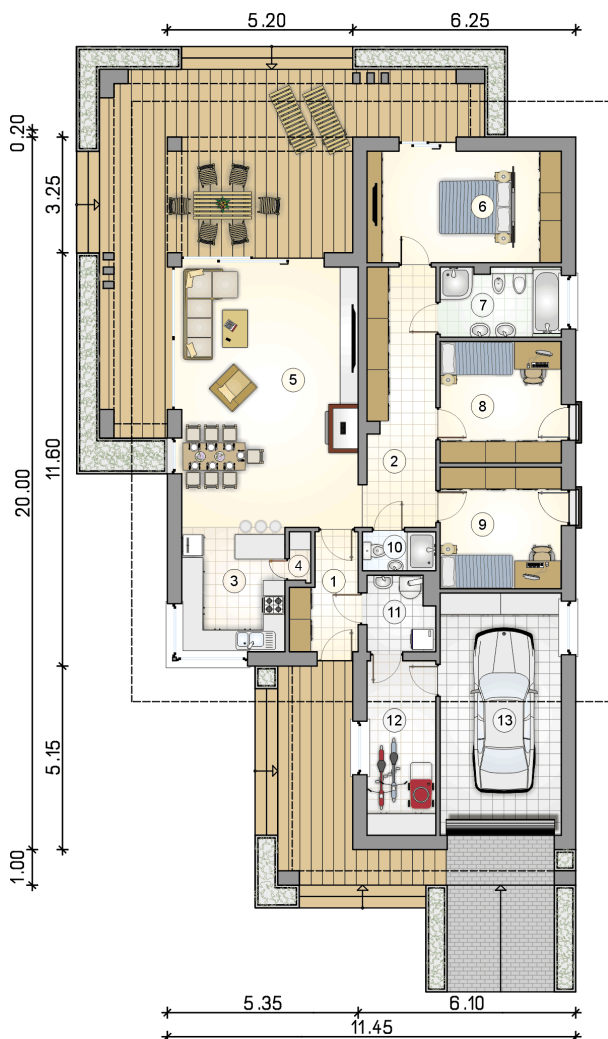
### KOSZTY BUDOWY

|                      |            |
|----------------------|------------|
| stan surowy          | 266 036 zł |
| roboty wykończeniowe | 243 478 zł |
| instalacje           | 111 920 zł |
| koszt budowy         | 621 435 zł |

Podane ceny są szacunkowymi cenami netto. Zapytaj o zestawienie materiałów naszego konsultanta na [www.studioatrium.pl](http://www.studioatrium.pl)

### RZUT PARTERU

|                              | [m <sup>2</sup> ] |
|------------------------------|-------------------|
| 1 przedsionek                | 5,20              |
| 2 hall                       | 13,70             |
| 3 kuchnia                    | 10,00             |
| 4 spiżarka                   | 0,75              |
| 5 pokój dzienny z jadalnią   | 36,15             |
| 6 pokój z garderobą          | 16,80             |
| 7 łazienka                   | 6,45              |
| 8 pokój                      | 11,40             |
| 9 pokój                      | 11,40             |
| 10 łazienka                  | 2,15              |
| 11 kotłownia                 | 3,70              |
| 12 pomieszczenie gospodarcze | 9,25              |
| <b>razem</b>                 | <b>126,95</b>     |
| 13 garaż                     | 22,80             |

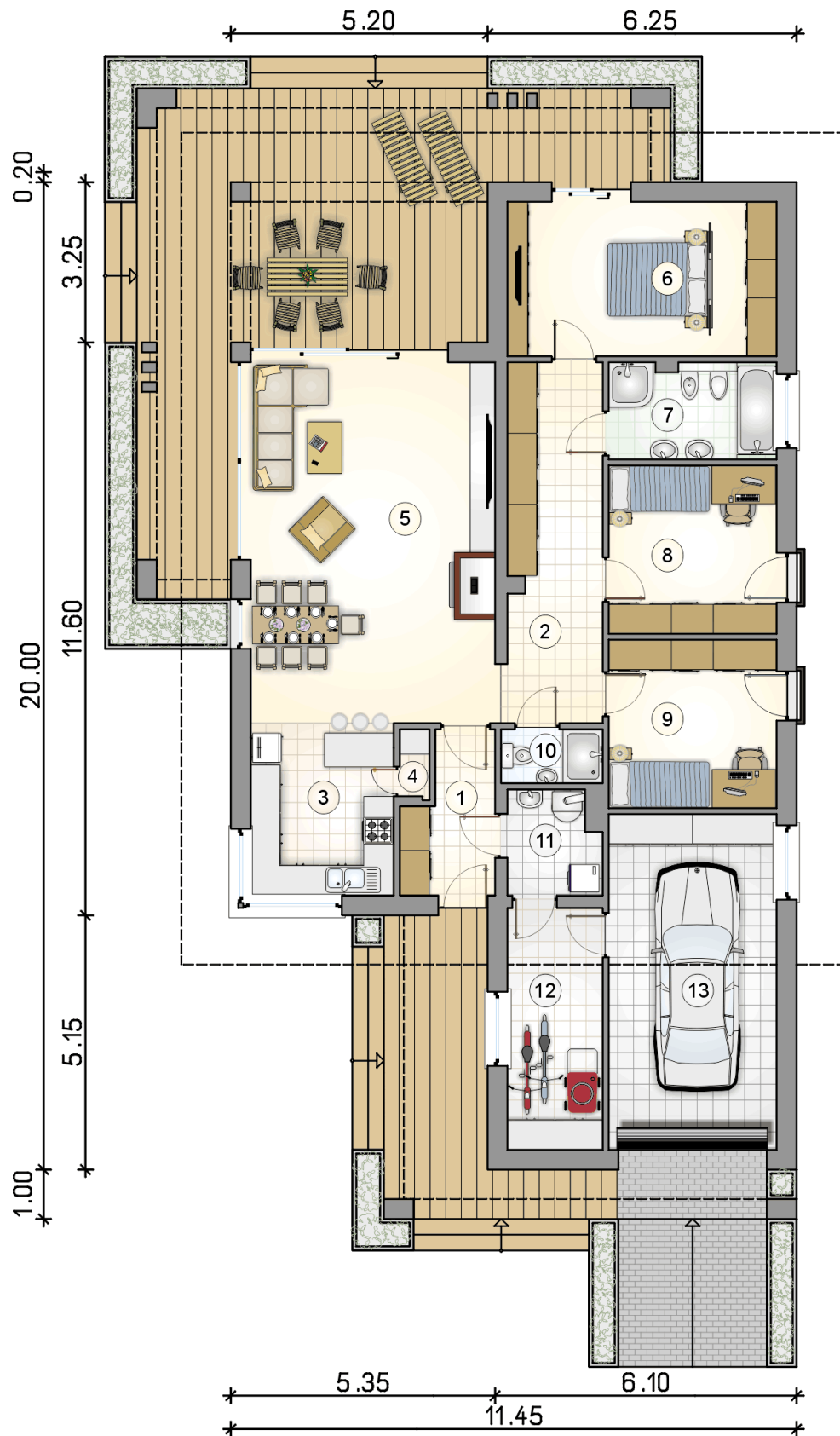


30 LAT

**ATRIUM**  
STUDIO | PROJEKTY DOMÓW

telefon konsultanta  
33 822 94 96

więcej projektów i informacji na  
[www.studioatrium.pl](http://www.studioatrium.pl)



RZUT PARTERU [m<sup>2</sup>]

|    |                           |               |
|----|---------------------------|---------------|
| 1  | przedsionek               | 5,20          |
| 2  | hall                      | 13,70         |
| 3  | kuchnia                   | 10,00         |
| 4  | spiżarka                  | 0,75          |
| 5  | pokój dzienny z jadalnią  | 36,15         |
| 6  | pokój z garderobą         | 16,80         |
| 7  | łazienka                  | 6,45          |
| 8  | pokój                     | 11,40         |
| 9  | pokój                     | 11,40         |
| 10 | łazienka                  | 2,15          |
| 11 | kotłownia                 | 3,70          |
| 12 | pomieszczenie gospodarcze | 9,25          |
| 0  | <b>razem</b>              | <b>126,95</b> |
| 13 | garaż                     | 22,80         |