



# Sardynia XII

## 141,45 m<sup>2</sup>

plus garaż 34,90 m<sup>2</sup>

Dom jednorodzinny, parterowy, z dwustanowiskowym garażem, czterospadowym dachem i zadaszonym tarasem

min. wymiary działki 21,39 x 34,15 m

|                      |                         |
|----------------------|-------------------------|
| pow. netto parteru   | 213,05 m <sup>2</sup>   |
| pow. całkowita       | 255,15 m <sup>2</sup>   |
| pow. zabudowy        | 295,35 m <sup>2</sup>   |
| kubatura brutto      | 1 179,75 m <sup>3</sup> |
| wysokość budynku     | 6,77 m                  |
| kąt nachylenia dachu | 22°                     |
| rodzaj stropu        | lekki                   |
| pow. dachu           | 261,00 m <sup>2</sup>   |



### TECHNOLOGIA

Technologia murowana: pustak ceramiczny gr. 25 cm + ocieplenie w systemie Termo Organika. Pokrycie dachu: dachówka cementowa, garaż - papą termozgrzewalną ew. membraną dachową.. Drzwi zewnętrzne marki Hörmann.

Do tego projektu możesz wprowadzić zmiany, na które wyrazimy bezpłatną zgodę. Więcej na [www.studioatrium.pl](http://www.studioatrium.pl)

### KOSZTY BUDOWY

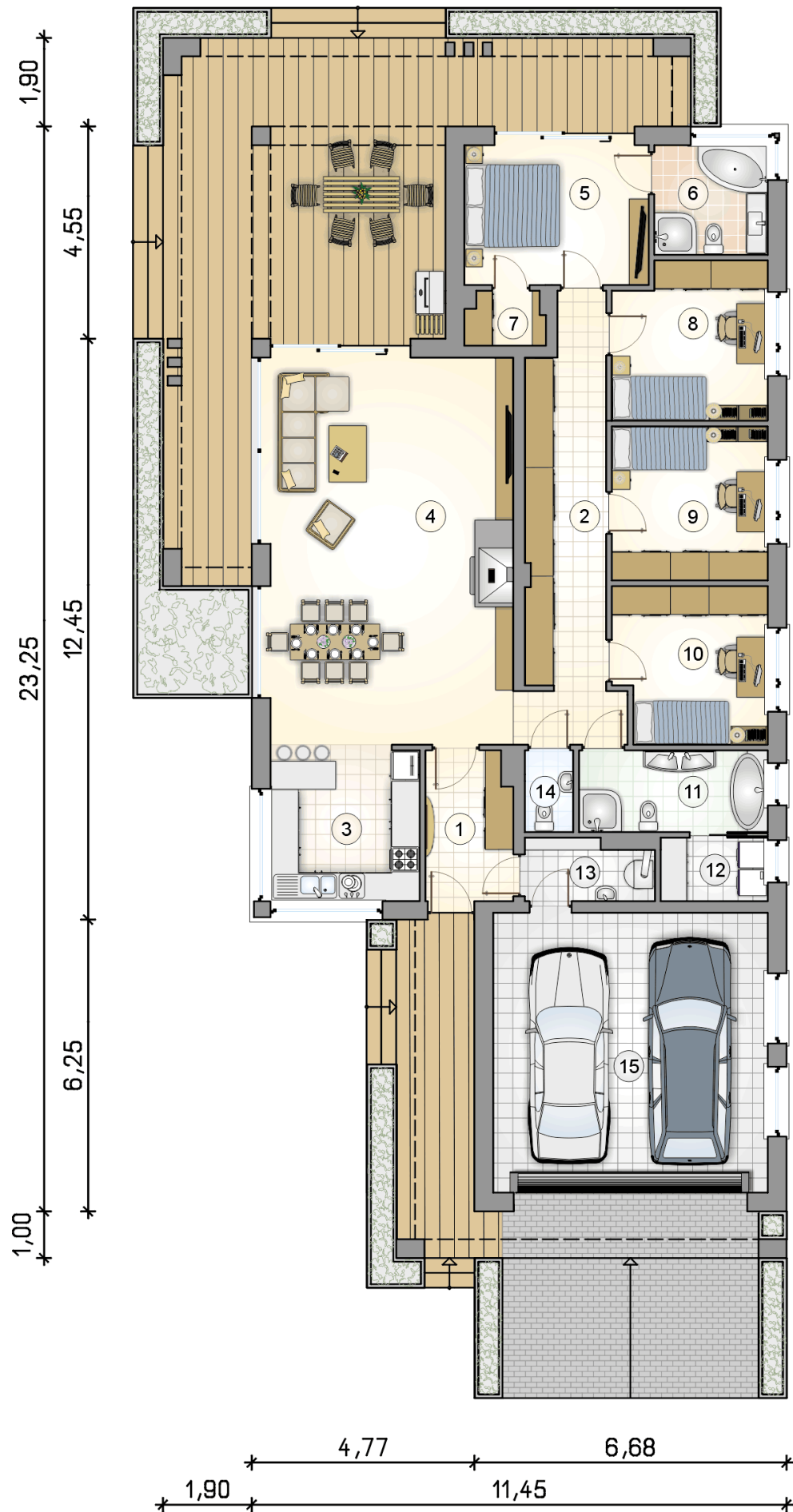
|                      |            |
|----------------------|------------|
| stan surowy          | 305 366 zł |
| roboty wykończeniowe | 279 473 zł |
| instalacje           | 128 466 zł |
| koszt budowy         | 713 305 zł |

Podane ceny są szacunkowymi cenami netto. Zapytaj o zestawienie materiałów naszego konsultanta na [www.studioatrium.pl](http://www.studioatrium.pl)

### RZUT PARTERU [m<sup>2</sup>]

|    |                           |               |
|----|---------------------------|---------------|
| 1  | przedsiónek               | 5,70          |
| 2  | hall                      | 16,25         |
| 3  | kuchnia                   | 10,55         |
| 4  | pokój dzienny z jadalnią  | 42,75         |
| 5  | pokój                     | 11,65         |
| 6  | łazienka                  | 5,60          |
| 7  | garderoba                 | 1,80          |
| 8  | pokój                     | 10,70         |
| 9  | pokój                     | 10,80         |
| 10 | pokój                     | 10,60         |
| 11 | łazienka                  | 6,90          |
| 12 | pomieszczenie gospodarcze | 3,00          |
| 13 | kotłownia                 | 3,40          |
| 14 | w.c.                      | 1,75          |
|    | <b>razem</b>              | <b>141,45</b> |
| 15 | garaż                     | 34,90         |





RZUT PARTERU

[m<sup>2</sup>]

|    |                           |               |
|----|---------------------------|---------------|
| 1  | przedsionek               | 5,70          |
| 2  | hall                      | 16,25         |
| 3  | kuchnia                   | 10,55         |
| 4  | pokój dzienny z jadalnią  | 42,75         |
| 5  | pokój                     | 11,65         |
| 6  | łazienka                  | 5,60          |
| 7  | garderoba                 | 1,80          |
| 8  | pokój                     | 10,70         |
| 9  | pokój                     | 10,80         |
| 10 | pokój                     | 10,60         |
| 11 | łazienka                  | 6,90          |
| 12 | pomieszczenie gospodarcze | 3,00          |
| 13 | kotłownia                 | 3,40          |
| 14 | w.c.                      | 1,75          |
| 0  | <b>razem</b>              | <b>141,45</b> |
| 15 | garaż                     | 34,90         |