



Sardynia XII

141,45 m²

plus garaż 34,90 m²

Dom jednorodzinny, parterowy, z dwustanowiskowym garażem, czterospadowym dachem i zadaszonym tarasem

min. wymiary działki 21,39 x 34,15 m

| | |
|----------------------|-------------------------|
| pow. netto parteru | 213,05 m ² |
| pow. całkowita | 255,15 m ² |
| pow. zabudowy | 295,35 m ² |
| kubatura brutto | 1 179,75 m ³ |
| wysokość budynku | 6,77 m |
| kąt nachylenia dachu | 22° |
| rodzaj stropu | lekki |
| pow. dachu | 261,00 m ² |



TECHNOLOGIA

Technologia murowana: pustak ceramiczny gr. 25 cm + ocieplenie w systemie Termo Organika. Pokrycie dachu: dachówka cementowa, garaż - papą termozgrzewalną ew. membraną dachową.. Drzwi zewnętrzne marki Hörmann.

Do tego projektu możesz wprowadzić zmiany, na które wyrazimy bezpłatną zgodę. Więcej na www.studioatrium.pl

KOSZTY BUDOWY

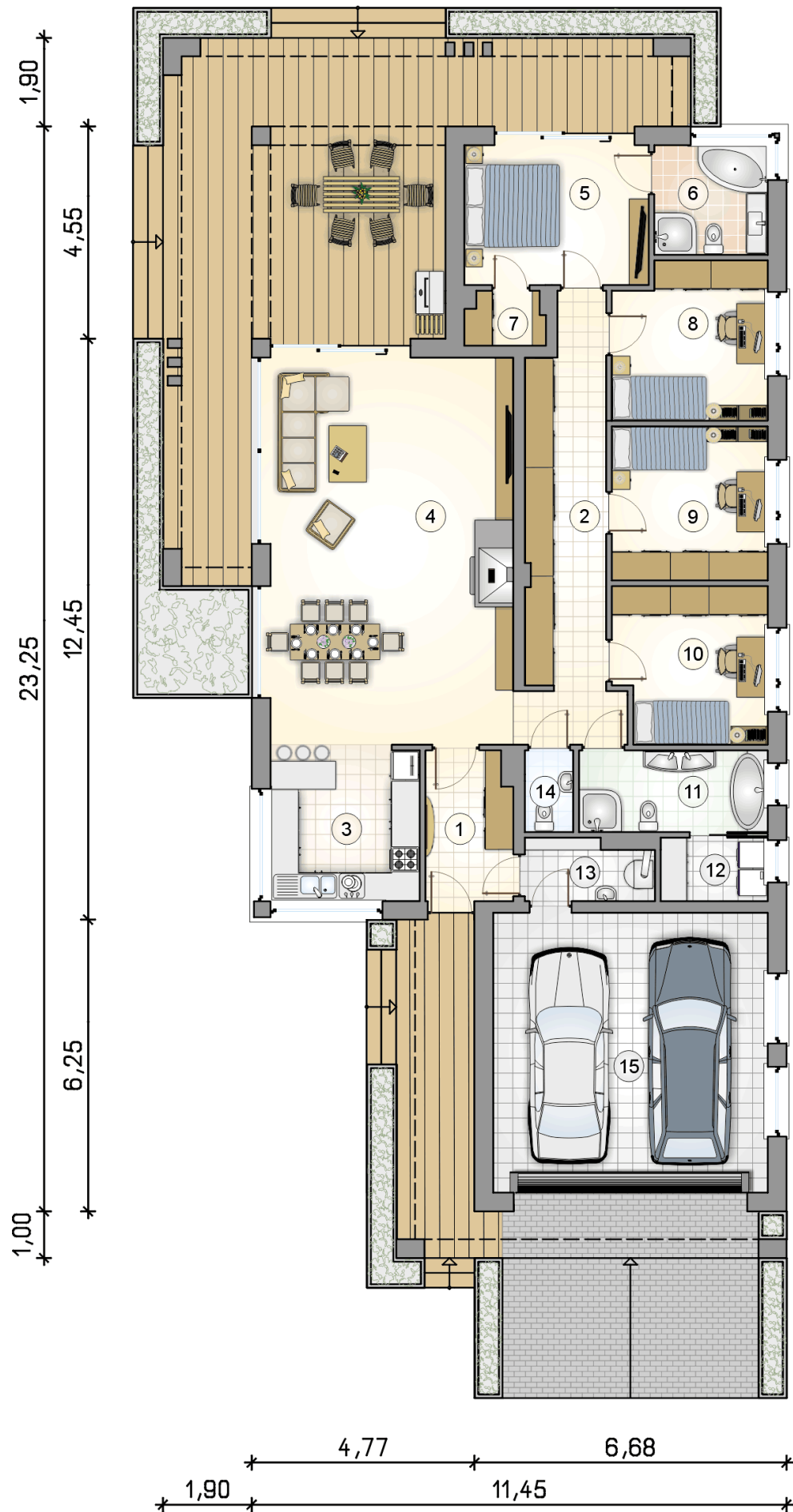
| | |
|----------------------|------------|
| stan surowy | 305 366 zł |
| roboty wykończeniowe | 279 473 zł |
| instalacje | 128 466 zł |
| koszt budowy | 713 305 zł |

Podane ceny są szacunkowymi cenami netto. Zapytaj o zestawienie materiałów naszego konsultanta na www.studioatrium.pl

RZUT PARTERU [m²]

| | | |
|----|---------------------------|---------------|
| 1 | przedsiónek | 5,70 |
| 2 | hall | 16,25 |
| 3 | kuchnia | 10,55 |
| 4 | pokój dzienny z jadalnią | 42,75 |
| 5 | pokój | 11,65 |
| 6 | łazienka | 5,60 |
| 7 | garderoba | 1,80 |
| 8 | pokój | 10,70 |
| 9 | pokój | 10,80 |
| 10 | pokój | 10,60 |
| 11 | łazienka | 6,90 |
| 12 | pomieszczenie gospodarcze | 3,00 |
| 13 | kotłownia | 3,40 |
| 14 | w.c. | 1,75 |
| | razem | 141,45 |
| 15 | garaż | 34,90 |





RZUT PARTERU

[m²]

| | | |
|----|---------------------------|---------------|
| 1 | przedsiónek | 5,70 |
| 2 | hall | 16,25 |
| 3 | kuchnia | 10,55 |
| 4 | pokój dzienny z jadalnią | 42,75 |
| 5 | pokój | 11,65 |
| 6 | łazienka | 5,60 |
| 7 | garderoba | 1,80 |
| 8 | pokój | 10,70 |
| 9 | pokój | 10,80 |
| 10 | pokój | 10,60 |
| 11 | łazienka | 6,90 |
| 12 | pomieszczenie gospodarcze | 3,00 |
| 13 | kotłownia | 3,40 |
| 14 | w.c. | 1,75 |
| 0 | razem | 141,45 |
| 15 | garaż | 34,90 |