

Sardynia XV

141,45 m²

plus garaż 34,90 m²

Nowoczesny parterowy dom z dwustanowiskowym garażem, zadaszonym tarasem i charakterystycznymi pergolami

min. wymiary działki 21,35 x 34,15 m

pow. netto parteru	213,05 m ²
pow. całkowita	255,15 m ²
pow. zabudowy	295,35 m ²
kubatura brutto	1 320,90 m ³
wysokość budynku	8,27 m
kąt nachylenia dachu	32°
rodzaj stropu	lekki
pow. dachu	302,00 m ²

TECHNOLOGIA

Technologia murowana: pustak ceramiczny gr. 25 cm + ocieplenie w systemie Termo Organika. Pokrycie dachu: dachówka cementowa, garaż - papą termozgrzewalną ew. membraną dachową.. Brama garażowa i drzwi zewnętrzne marki Hörmann

Do tego projektu możesz wprowadzić zmiany, na które wyrazimy bezpłatną zgodę. Więcej na www.studioatrium.pl

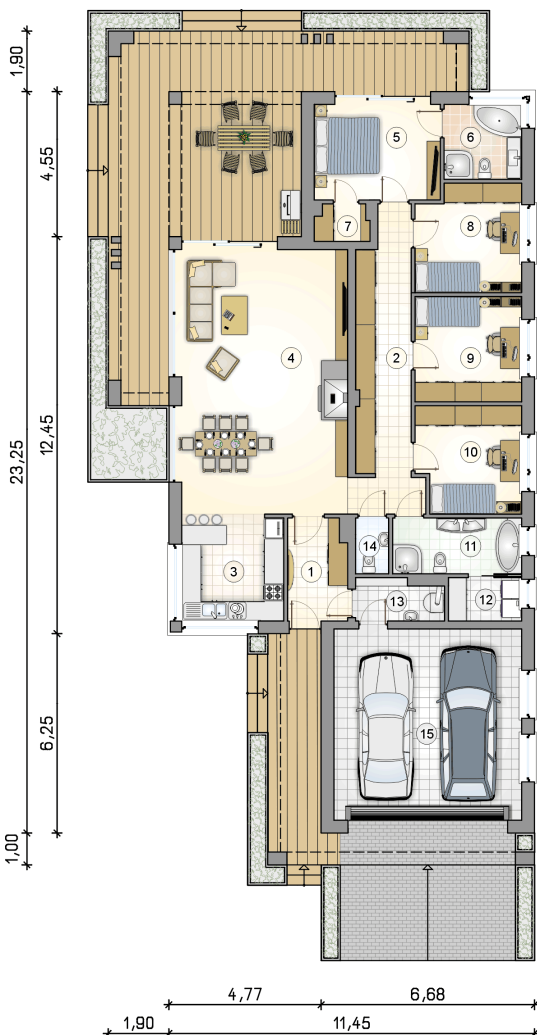
KOSZTY BUDOWY

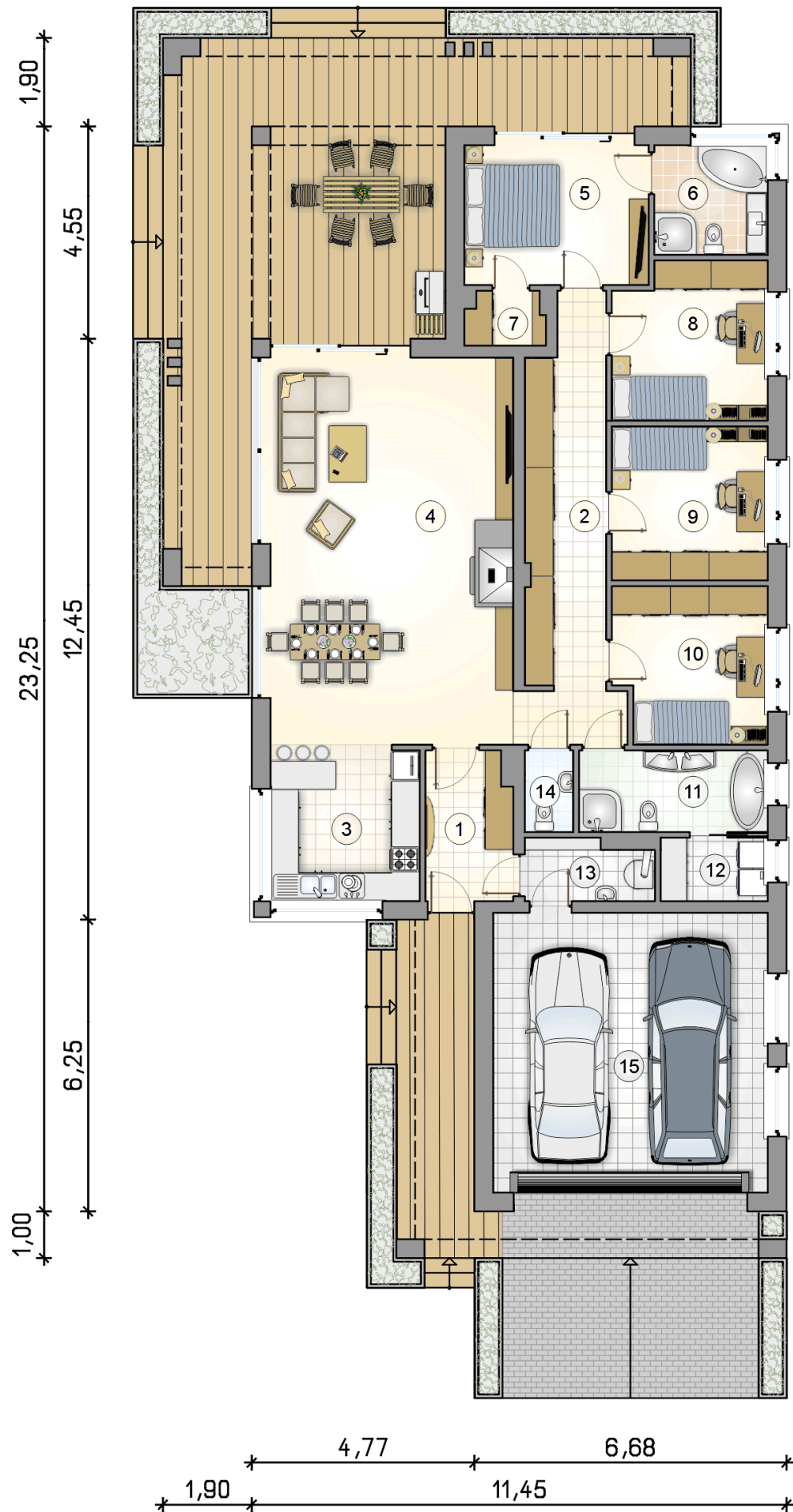
stan surowy	305 366 zł
roboty wykończeniowe	279 473 zł
instalacje	128 466 zł
koszt budowy	713 305 zł

Podane ceny są szacunkowymi cenami netto. Zapytaj o zestawienie materiałów naszego konsultanta na www.studioatrium.pl

RZUT PARTERU [m²]

1	przedsiónek	5,70
2	hall	16,25
3	kuchnia	10,55
4	pokój dzienny z jadalnią	42,75
5	pokój	11,65
6	łazienka	5,60
7	garderoba	1,80
8	pokój	10,70
9	pokój	10,80
10	pokój	10,60
11	łazienka	6,90
12	pomieszczenie gospodarcze	3,00
13	kotłownia	3,40
14	w.c.	1,75
	razem	141,45
15	garaż	34,90





RZUT PARTERU

[m²]

1	przedsionek	5,70
2	hall	16,25
3	kuchnia	10,55
4	pokój dzienny z jadalnią	42,75
5	pokój	11,65
6	łazienka	5,60
7	garderoba	1,80
8	pokój	10,70
9	pokój	10,80
10	pokój	10,60
11	łazienka	6,90
12	pomieszczenie gospodarcze	3,00
13	kotłownia	3,40
14	w.c.	1,75
0	razem	141,45
15	garaż	34,90