

# Sardynia XV

## 141,45 m<sup>2</sup>

plus garaż 34,90 m<sup>2</sup>

Nowoczesny parterowy dom z dwustanowiskowym garażem, zadaszonym tarasem i charakterystycznymi pergolami

min. wymiary działki 21,35 x 34,15 m

pow. netto parteru	213,05 m <sup>2</sup>
pow. całkowita	255,15 m <sup>2</sup>
pow. zabudowy	295,35 m <sup>2</sup>
kubatura brutto	1 320,90 m <sup>3</sup>
wysokość budynku	8,27 m
kąt nachylenia dachu	32°
rodzaj stropu	lekki
pow. dachu	302,00 m <sup>2</sup>

### TECHNOLOGIA

Technologia murowana: pustak ceramiczny gr. 25 cm + ocieplenie w systemie Termo Organika. Pokrycie dachu: dachówka cementowa, garaż - papą termozgrzewalną ew. membraną dachową.. Brama garażowa i drzwi zewnętrzne marki Hörmann

Do tego projektu możesz wprowadzić zmiany, na które wyrazimy bezpłatną zgodę. Więcej na [www.studioatrium.pl](http://www.studioatrium.pl)

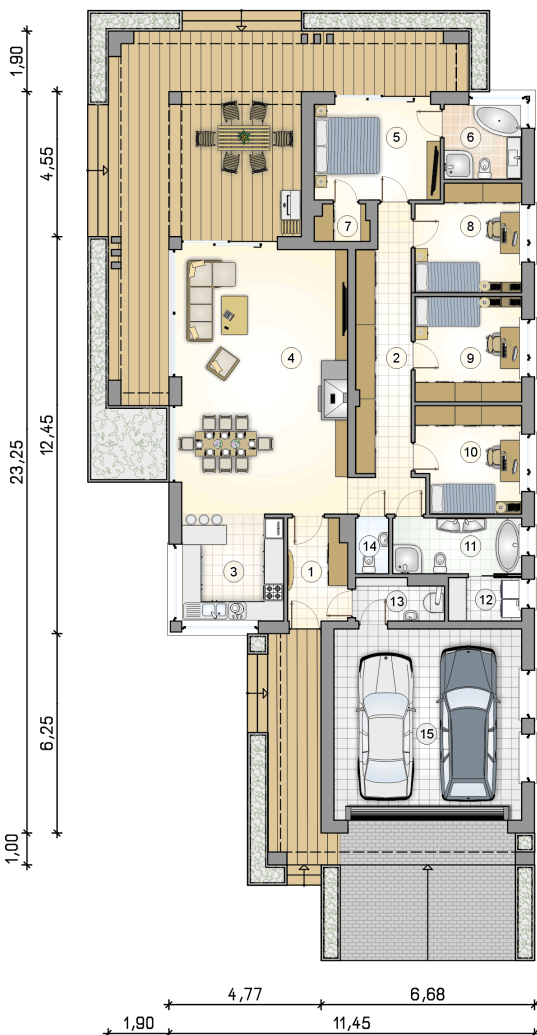
### KOSZTY BUDOWY

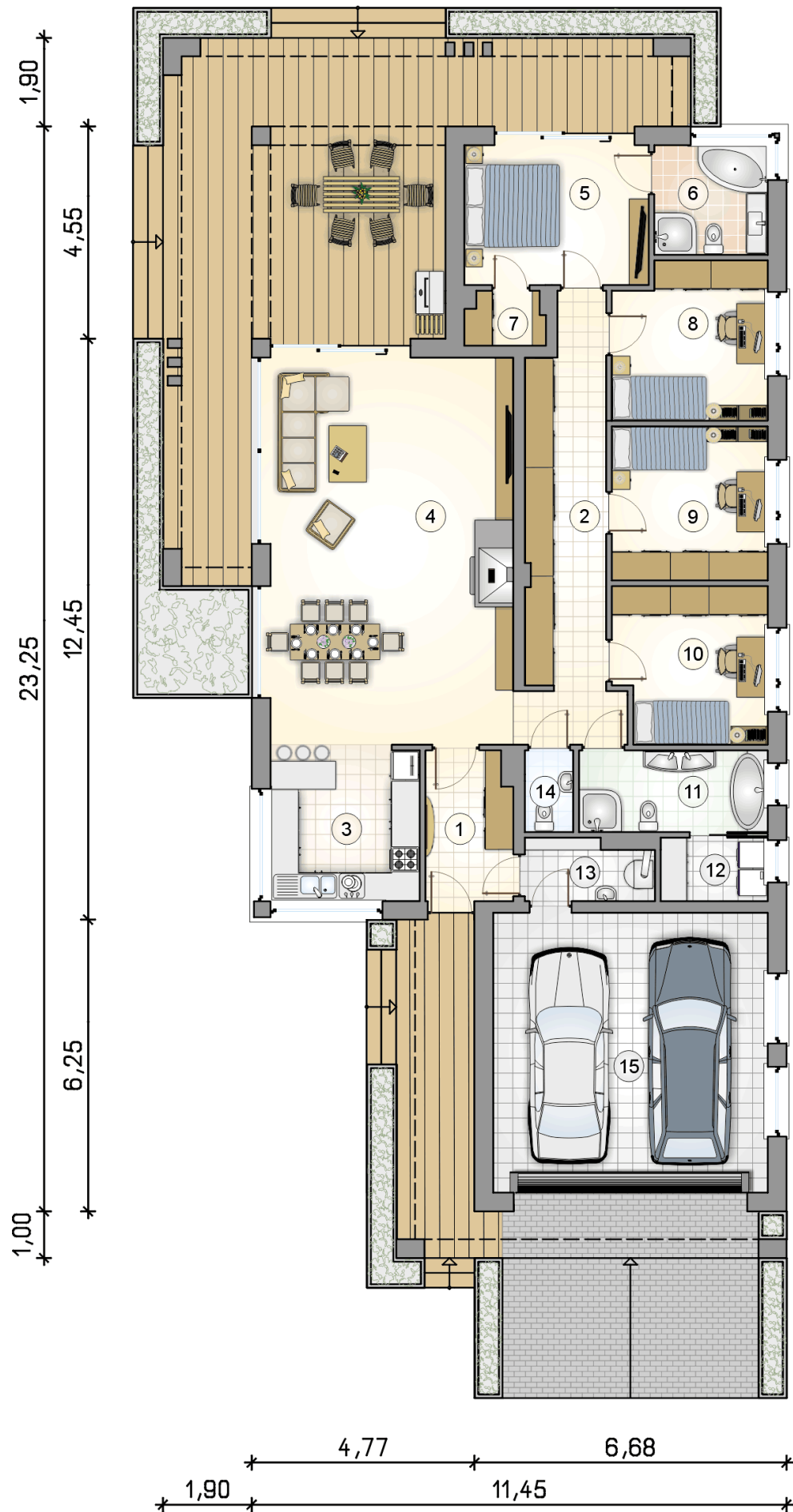
stan surowy	305 366 zł
roboty wykończeniowe	279 473 zł
instalacje	128 466 zł
koszt budowy	713 305 zł

Podane ceny są szacunkowymi cenami netto. Zapytaj o zestawienie materiałów naszego konsultanta na [www.studioatrium.pl](http://www.studioatrium.pl)

### RZUT PARTERU [m<sup>2</sup>]

1	przedsiónek	5,70
2	hall	16,25
3	kuchnia	10,55
4	pokój dzienny z jadalnią	42,75
5	pokój	11,65
6	łazienka	5,60
7	garderoba	1,80
8	pokój	10,70
9	pokój	10,80
10	pokój	10,60
11	łazienka	6,90
12	pomieszczenie gospodarcze	3,00
13	kotłownia	3,40
14	w.c.	1,75
	<b>razem</b>	<b>141,45</b>
15	garaż	34,90





RZUT PARTERU

[m<sup>2</sup>]

1	przedsiónek	5,70
2	hall	16,25
3	kuchnia	10,55
4	pokój dzienny z jadalnią	42,75
5	pokój	11,65
6	łazienka	5,60
7	garderoba	1,80
8	pokój	10,70
9	pokój	10,80
10	pokój	10,60
11	łazienka	6,90
12	pomieszczenie gospodarcze	3,00
13	kotłownia	3,40
14	w.c.	1,75
0	<b>razem</b>	<b>141,45</b>
15	garaż	34,90