



**ATRIUM**

# Sardynia XVI

## 104,35 m<sup>2</sup>

plus garaż 19,45 m<sup>2</sup>

Nowoczesny dom parterowy z garażem, wiatą, zadaszonym tarasem i pergolami

min. wymiary działki 25,25 x 28,2 m

pow. netto parteru	259,80 m <sup>2</sup>
pow. całkowita	226,35 m <sup>2</sup>
pow. zabudowy	263,80 m <sup>2</sup>
kubatura brutto	1 020,50 m <sup>3</sup>
wysokość budynku	6,77 m
kąt nachylenia dachu	22°
rodzaj stropu	lekki
pow. dachu	238,00 m <sup>2</sup>

### TECHNOLOGIA

Technologia murowana: pustak ceramiczny gr. 25 cm + ocieplenie w systemie Termo Organika. Pokrycie dachu: dachówka cementowa, garaż - papą termozgrzewalną ew. membraną dachową.. Brama garażowa i drzwi zewnętrzne marki Hörmann

Do tego projektu możesz wprowadzić zmiany, na które wyrazimy bezpłatną zgodę. Więcej na [www.studioatrium.pl](http://www.studioatrium.pl)

### KOSZTY BUDOWY

stan surowy	219 343 zł
roboty wykończeniowe	200 745 zł
instalacje	92 277 zł
koszt budowy	512 365 zł

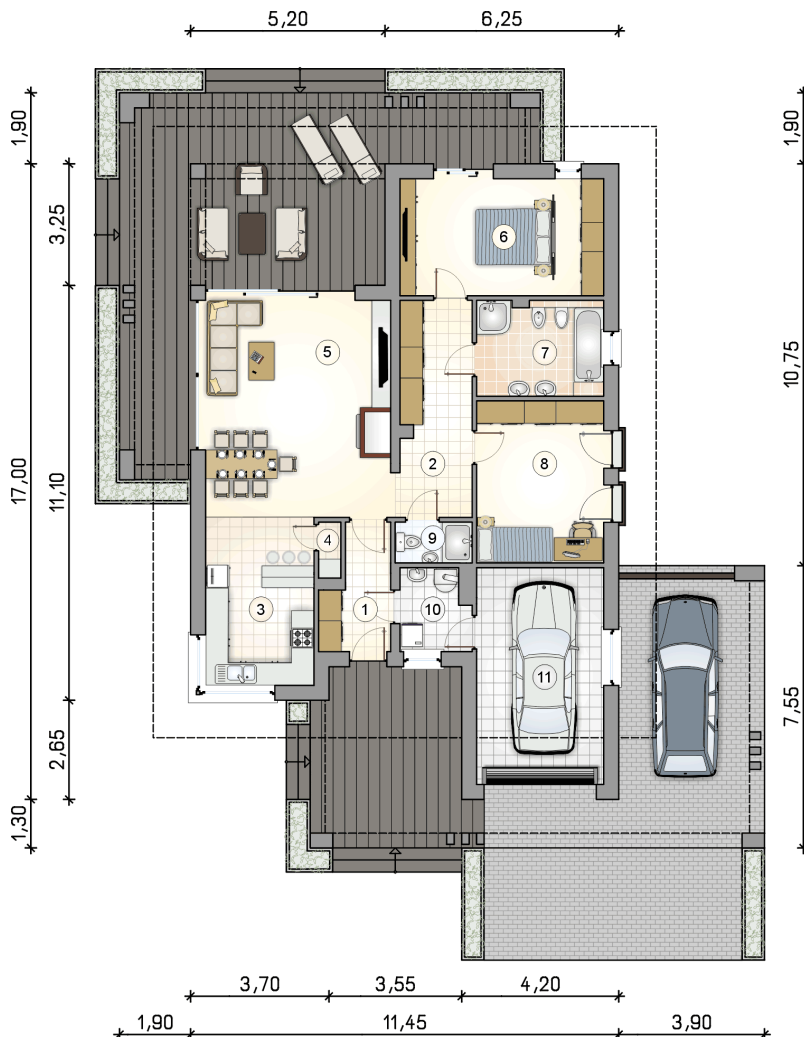
Podane ceny są szacunkowymi cenami netto. Zapytaj o zestawienie materiałów naszego konsultanta na [www.studioatrium.pl](http://www.studioatrium.pl)



**ATRIUM**

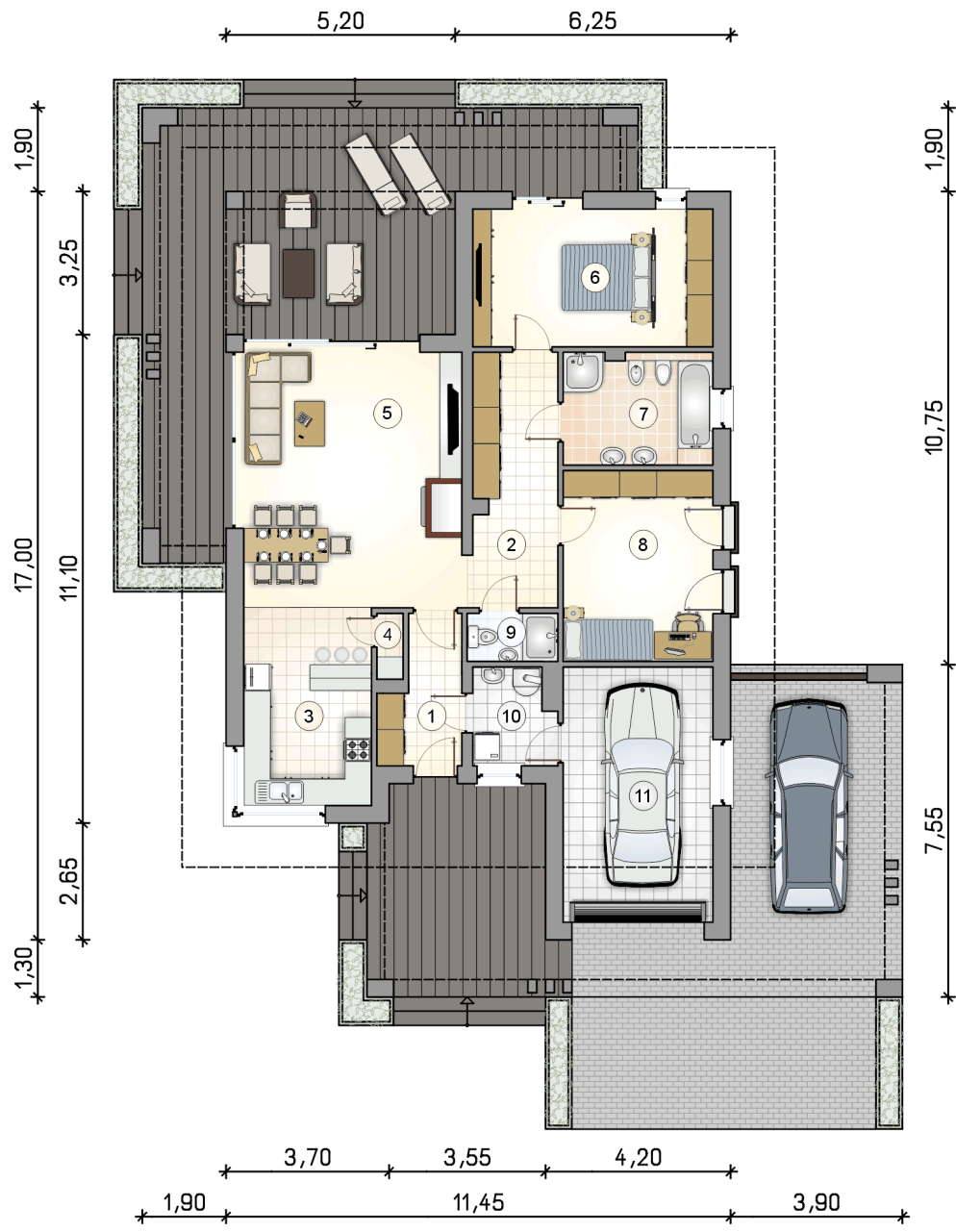
**ATRIUM**

**ATRIUM**



### RZUT PARTERU [m<sup>2</sup>]

1	przedsionek	5,25
2	hall	10,85
3	kuchnia	12,90
4	spizarka	0,85
5	pokój dzienny z jadalnią	28,75
6	pokój z garderobą	16,80
7	łazienka	8,45
8	pokój	14,50
9	łazienka	2,15
10	kotłownia	3,85
	<b>razem</b>	<b>104,35</b>
11	garaż	19,45



RZUT PARTERU [m<sup>2</sup>]

1	przedsionek	5,25
2	hall	10,85
3	kuchnia	12,90
4	spiżarka	0,85
5	pokój dzienny z jadalnią	28,75
6	pokój z garderobą	16,80
7	łazienka	8,45
8	pokój	14,50
9	łazienka	2,15
10	kotłownia	3,85
0	<b>razem</b>	<b>104,35</b>
11	garaż	19,45