



Sardynia XVI

104,35 m²

plus garaż 19,45 m²

Nowoczesny dom parterowy z garażem, wiatą, zadaszonym tarasem i pergolami

min. wymiary działki 25,25 x 28,2 m

pow. netto parteru	259,80 m ²
pow. całkowita	226,35 m ²
pow. zabudowy	263,80 m ²
kubatura brutto	1 020,50 m ³
wysokość budynku	6,77 m
kąt nachylenia dachu	22°
rodzaj stropu	lekki
pow. dachu	238,00 m ²

TECHNOLOGIA

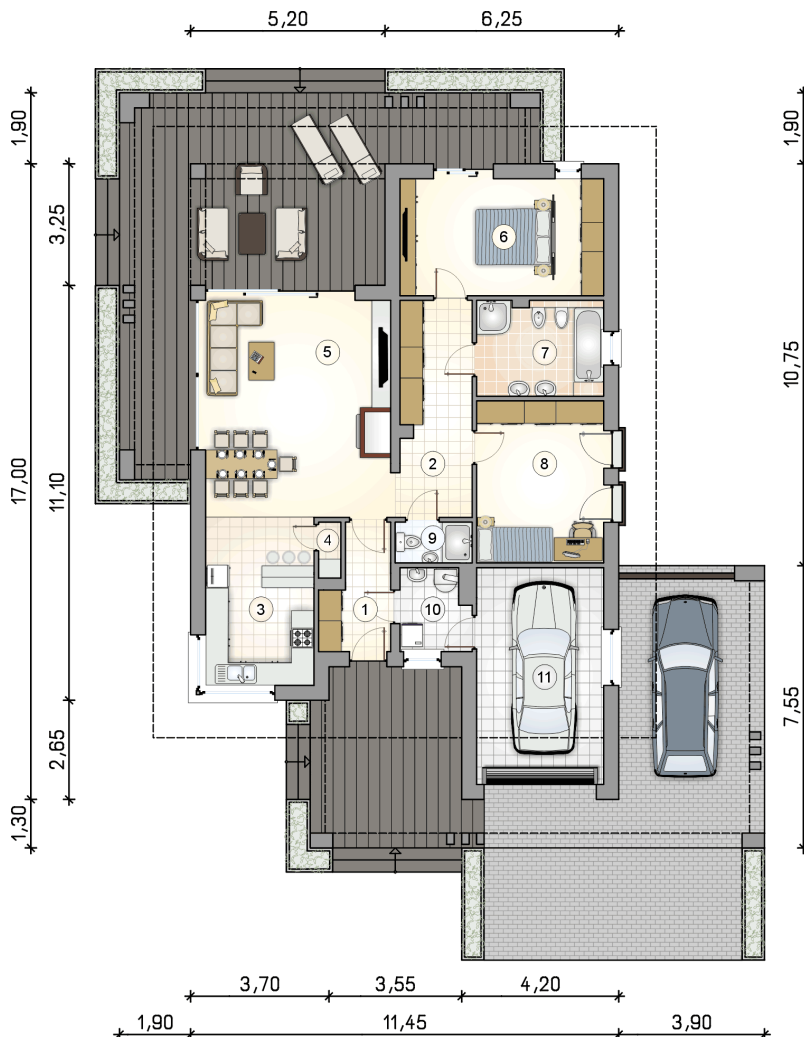
Technologia murowana: pustak ceramiczny gr. 25 cm + ocieplenie w systemie Termo Organika. Pokrycie dachu: dachówka cementowa, garaż - papą termozgrzewalną ew. membraną dachową.. Brama garażowa i drzwi zewnętrzne marki Hörmann

Do tego projektu możesz wprowadzić zmiany, na które wyrazimy bezpłatną zgodę. Więcej na www.studioatrium.pl

KOSZTY BUDOWY

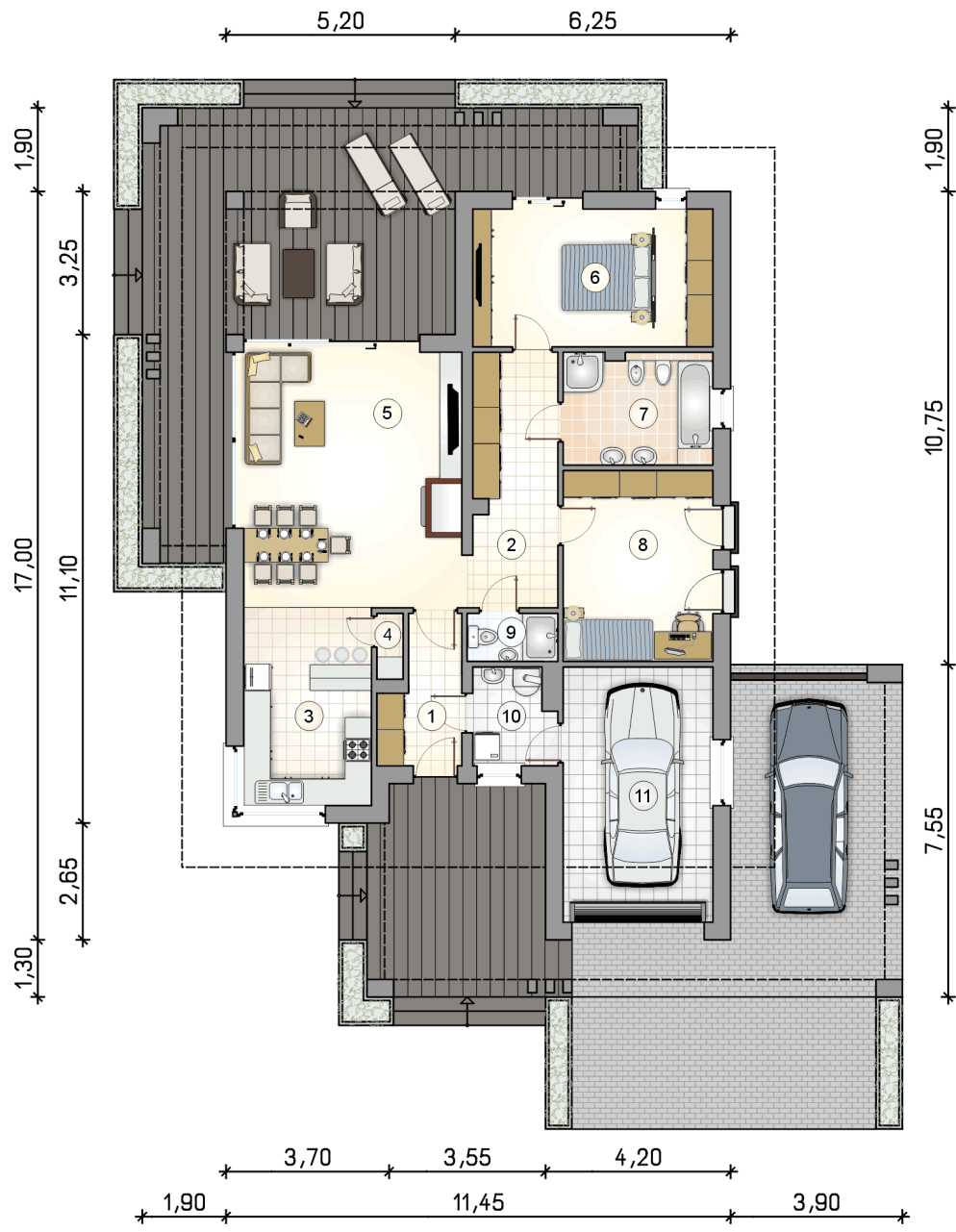
stan surowy	219 343 zł
roboty wykończeniowe	200 745 zł
instalacje	92 277 zł
koszt budowy	512 365 zł

Podane ceny są szacunkowymi cenami netto. Zapytaj o zestawienie materiałów naszego konsultanta na www.studioatrium.pl



RZUT PARTERU [m²]

1	przedsionek	5,25
2	hall	10,85
3	kuchnia	12,90
4	spizarka	0,85
5	pokój dzienny z jadalnią	28,75
6	pokój z garderobą	16,80
7	łazienka	8,45
8	pokój	14,50
9	łazienka	2,15
10	kotłownia	3,85
	razem	104,35
11	garaż	19,45



RZUT PARTERU [m²]

1	przedsiónek	5,25
2	hall	10,85
3	kuchnia	12,90
4	spiżarka	0,85
5	pokój dzienny z jadalnią	28,75
6	pokój z garderobą	16,80
7	łazienka	8,45
8	pokój	14,50
9	łazienka	2,15
10	kotłownia	3,85
0	razem	104,35
11	garaż	19,45