



# Saturn

## 140,35 m<sup>2</sup>

plus garaż 25,55 m<sup>2</sup>

Przestronny parterowy dom z rozległym, odkrytym tarasem wypoczynkowym oraz z garażem

min. wymiary działki 22,85 x 24,05 m

pow. netto parteru	174,60 m <sup>2</sup>
pow. całkowita	219,15 m <sup>2</sup>
pow. zabudowy	219,15 m <sup>2</sup>
kubatura brutto	1 073,65 m <sup>3</sup>
wysokość budynku	7,17 m
kąt nachylenia dachu	30°
rodzaj stropu	lekki
pow. dachu	323,90 m <sup>2</sup>

ATRIUM



### TECHNOLOGIA

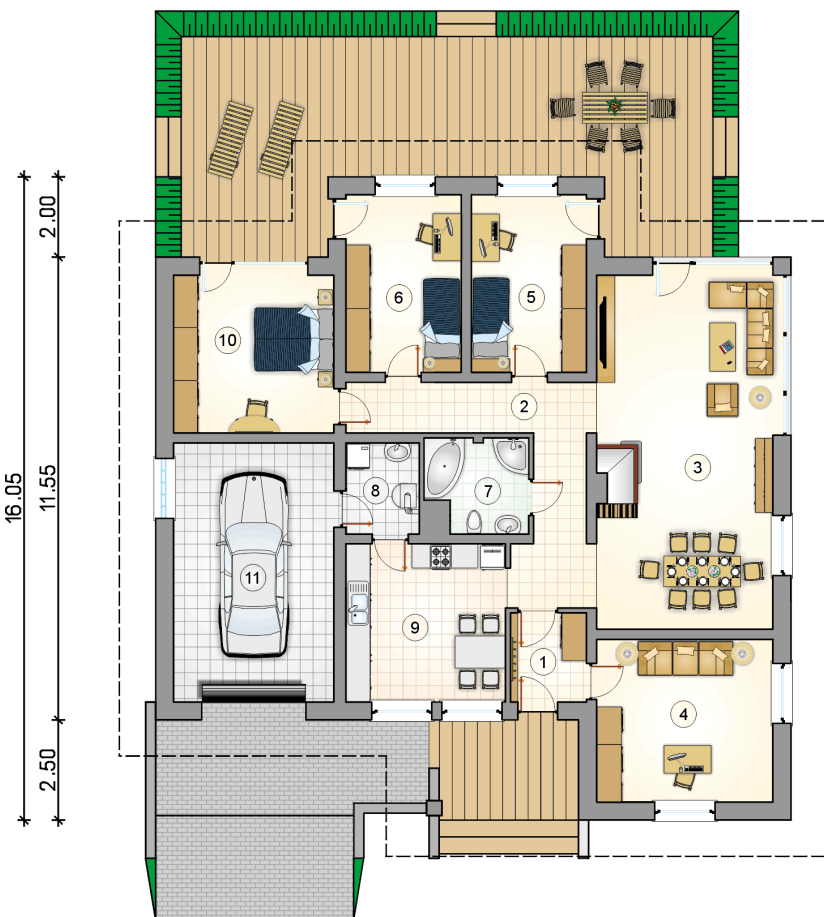
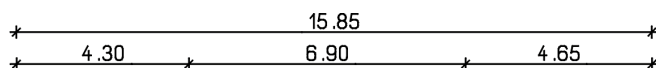
Pustak ceramiczny gr. 30 cm + ocieplenie w systemie Termo Organika. Pokrycie dachu dachówką cementową. Brama garażowa i drzwi zewnętrzne marki Hörmann.

Do tego projektu możesz wprowadzić zmiany, na które wyrazimy bezpłatną zgodę. Więcej na [www.studioatrium.pl](http://www.studioatrium.pl)

### KOSZTY BUDOWY

stan surowy	294 441 zł
roboty wykończeniowe	269 474 zł
instalacje	123 870 zł
koszt budowy	687 785 zł

Podane ceny są szacunkowymi cenami netto. Zapytaj o zestawienie materiałów naszego konsultanta na [www.studioatrium.pl](http://www.studioatrium.pl)



### RZUT PARTERU [m<sup>2</sup>]

1	przedsiónek	4,10
2	hall	14,45
3	pokój dzienny z jadalnią	38,65
4	pokój	17,60
5	pokój	12,50
6	pokój	12,50
7	łazienka	5,55
8	kotłownia	4,05
9	kuchnia	15,45
10	pokój	15,50
11	<b>razem</b>	<b>140,35</b>
	garaż	25,55