



Saturn

140,35 m²

plus garaż 25,55 m²

Przestronny parterowy dom z rozległym, odkrytym tarasem wypoczynkowym oraz z garażem

min. wymiary działki 22,85 x 24,05 m

pow. netto parteru	174,60 m ²
pow. całkowita	219,15 m ²
pow. zabudowy	219,15 m ²
kubatura brutto	1 073,65 m ³
wysokość budynku	7,17 m
kąt nachylenia dachu	30°
rodzaj stropu	lekki
pow. dachu	323,90 m ²

ATRIUM



TECHNOLOGIA

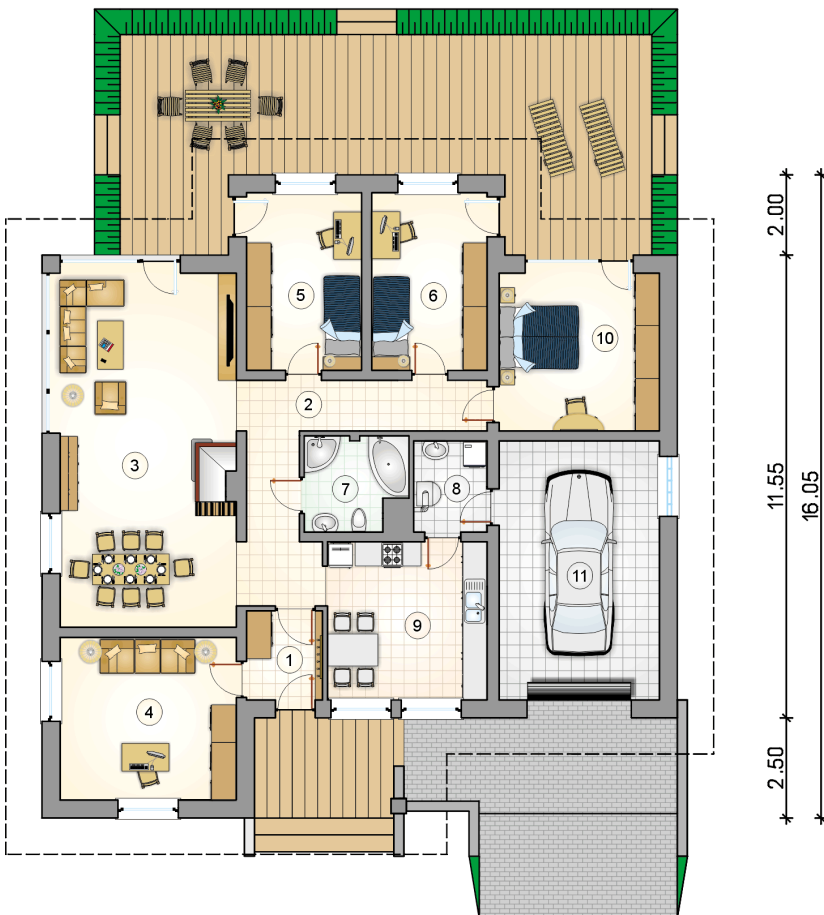
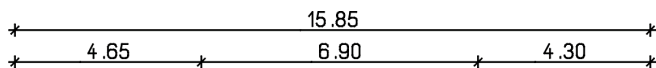
Pustak ceramiczny gr. 30 cm + ocieplenie w systemie Termo Organika. Pokrycie dachu dachówką cementową. Brama garażowa i drzwi zewnętrzne marki Hörmann.

Do tego projektu możesz wprowadzić zmiany, na które wyrazimy bezpłatną zgodę. Więcej na www.studioatrium.pl

KOSZTY BUDOWY

stan surowy	294 441 zł
roboty wykończeniowe	269 474 zł
instalacje	123 870 zł
koszt budowy	687 785 zł

Podane ceny są szacunkowymi cenami netto. Zapytaj o zestawienie materiałów naszego konsultanta na www.studioatrium.pl



RZUT PARTERU [m²]

1	przedsiónek	4,10
2	hall	14,45
3	pokój dzienny z jadalnią	38,65
4	pokój	17,60
5	pokój	12,50
6	pokój	12,50
7	łazienka	5,55
8	kotłownia	4,05
9	kuchnia	15,45
10	pokój	15,50
11	razem garaż	140,35 25,55