



# Saturn II

## 137,8 m<sup>2</sup>

plus garaż 22,30 m<sup>2</sup>

Energooszczędny parterowy dom z 4 sypialniami, tarasem wypoczynkowym oraz garażem jednostanowiskowym

min. wymiary działki 22,35 x 24,05 m

pow. netto parteru	168,80 m <sup>2</sup>
pow. całkowita	213,40 m <sup>2</sup>
pow. zabudowy	213,40 m <sup>2</sup>
kubatura brutto	1 043,00 m <sup>3</sup>
wysokość budynku	7,17 m
kąt nachylenia dachu	30°
rodzaj stropu	lekki
pow. dachu	316,20 m <sup>2</sup>



### TECHNOLOGIA

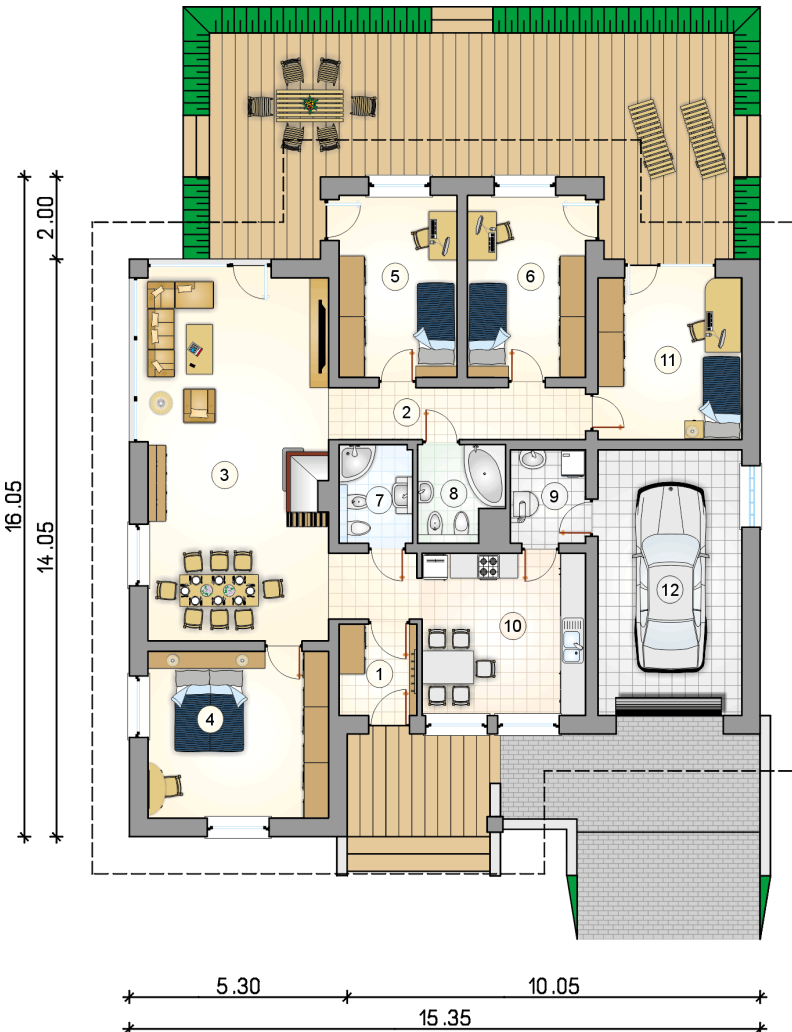
Pustak ceramiczny gr. 30 cm + ocieplenie w systemie Termo Organika. Pokrycie dachu dachówką cementową. Brama garażowa i drzwi zewnętrzne marki Hörmann.

Do tego projektu możesz wprowadzić zmiany, na które wyrazimy bezpłatną zgodę. Więcej na [www.studioatrium.pl](http://www.studioatrium.pl)

### KOSZTY BUDOWY

stan surowy	286 467 zł
roboty wykończeniowe	262 177 zł
instalacje	120 516 zł
koszt budowy	669 160 zł

Podane ceny są szacunkowymi cenami netto. Zapytaj o zestawienie materiałów naszego konsultanta na [www.studioatrium.pl](http://www.studioatrium.pl)



### RZUT PARTERU [m<sup>2</sup>]

1	przedsiónek	4,10
2	hall	10,80
3	pokój dzienny z jadalnią	38,65
4	pokój	17,60
5	pokój	12,50
6	pokój	12,50
7	łazienka	4,15
8	łazienka	4,45
9	kotłownia	4,05
10	kuchnia	15,45
11	pokój	13,55
<b>12</b>	<b>garaż</b>	<b>22,30</b>
	<b>razem</b>	<b>137,80</b>