



# Saturn III

## 136,35 m<sup>2</sup>

plus garaż 22,30 m<sup>2</sup>

Dom parterowy z 4 sypialniami, energooszczędny, z garażem jednostanowiskowym i wjazdem od południa

min. wymiary działki 22,35 x 23,55 m

pow. netto parteru	167,35 m <sup>2</sup>
pow. całkowita	210,85 m <sup>2</sup>
pow. zabudowy	213,05 m <sup>2</sup>
kubatura brutto	1 032,10 m <sup>3</sup>
wysokość budynku	7,17 m
kąt nachylenia dachu	30°
rodzaj stropu	lekki
pow. dachu	313,00 m <sup>2</sup>

### TECHNOLOGIA

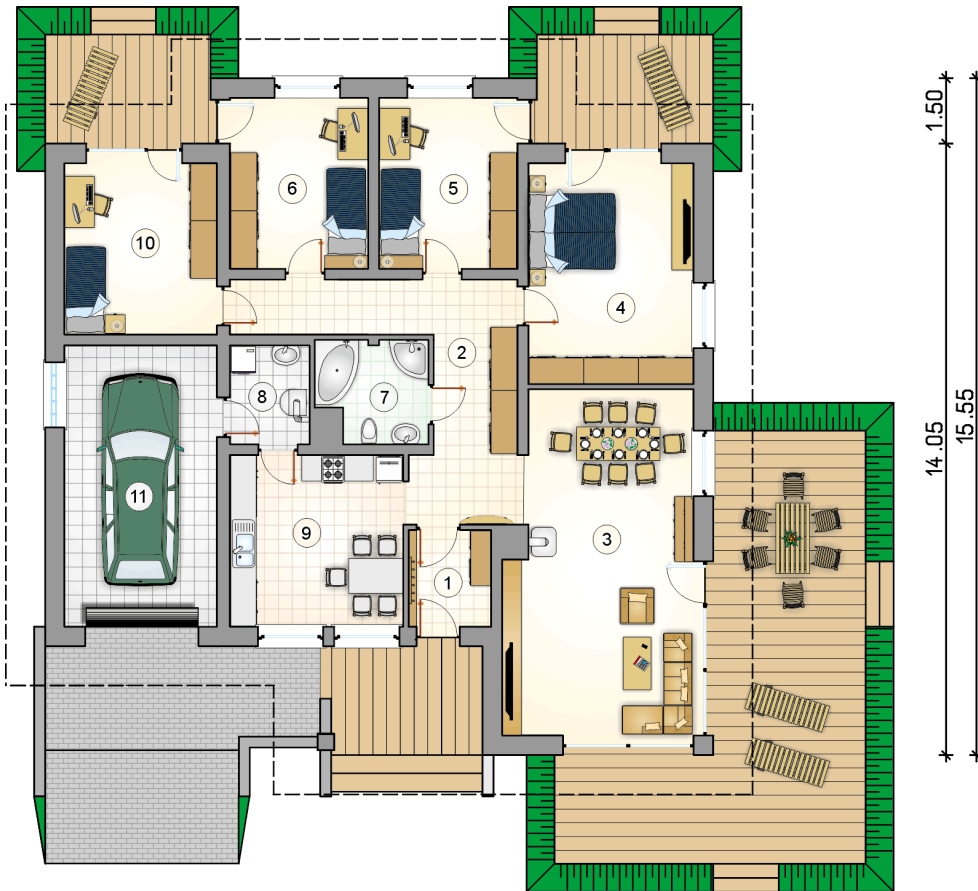
Pustak ceramiczny gr. 30 cm + ocieplenie w systemie Termo Organika. Pokrycie dachu dachówką cementową. Brama garażowa i drzwi zewnętrzne marki Hörmann.

Do tego projektu możesz wprowadzić zmiany, na które wyrazimy bezpłatną zgodę. Więcej na [www.studioatrium.pl](http://www.studioatrium.pl)

### KOSZTY BUDOWY

stan surowy	283 674 zł
roboty wykończeniowe	259 620 zł
instalacje	119 341 zł
koszt budowy	662 635 zł

Podane ceny są szacunkowymi cenami netto. Zapytaj o zestawienie materiałów naszego konsultanta na [www.studioatrium.pl](http://www.studioatrium.pl)



### RZUT PARTERU [m<sup>2</sup>]

1	przedsiónek	4,10
2	hall	17,55
3	pokój dzienny z jadalnią	32,55
4	pokój	19,05
5	pokój	12,25
6	pokój	12,25
7	łazienka	5,55
8	kotłownia	4,05
9	kuchnia	15,45
10	pokój	13,55
	<b>razem</b>	<b>136,35</b>
11	garaż	22,30

