



Saturn III

136,35 m²

plus garaż 22,30 m²

Dom parterowy z 4 sypialniami, energooszczędny, z garażem jednostanowiskowym i wjazdem od południa

min. wymiary działki 22,35 x 23,55 m

| | |
|----------------------|-------------------------|
| pow. netto parteru | 167,35 m ² |
| pow. całkowita | 210,85 m ² |
| pow. zabudowy | 213,05 m ² |
| kubatura brutto | 1 032,10 m ³ |
| wysokość budynku | 7,17 m |
| kąt nachylenia dachu | 30° |
| rodzaj stropu | lekki |
| pow. dachu | 313,00 m ² |



TECHNOLOGIA

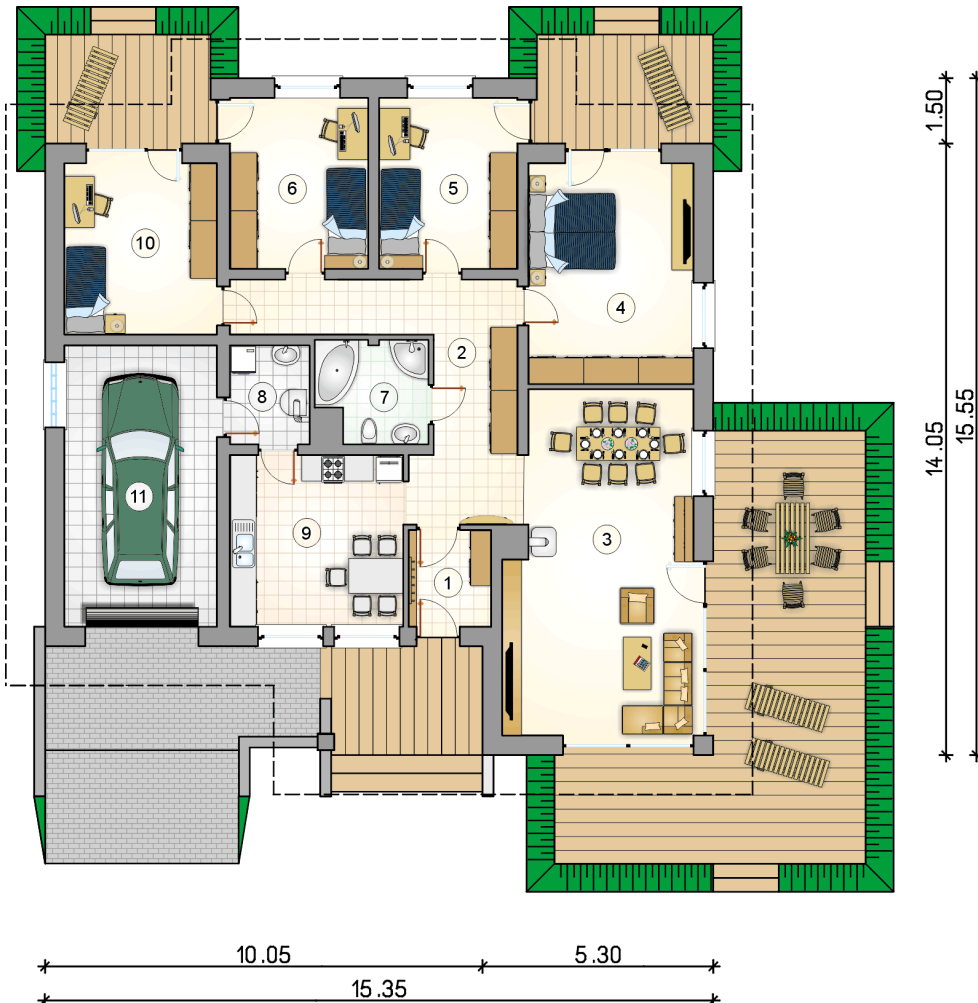
Pustak ceramiczny gr. 30 cm + ocieplenie w systemie Termo Organika. Pokrycie dachu dachówką cementową. Brama garażowa i drzwi zewnętrzne marki Hörmann.

Do tego projektu możesz wprowadzić zmiany, na które wyrazimy bezpłatną zgodę. Więcej na www.studioatrium.pl

KOSZTY BUDOWY

| | |
|----------------------|------------|
| stan surowy | 283 674 zł |
| roboty wykończeniowe | 259 620 zł |
| instalacje | 119 341 zł |
| koszt budowy | 662 635 zł |

Podane ceny są szacunkowymi cenami netto. Zapytaj o zestawienie materiałów naszego konsultanta na www.studioatrium.pl



RZUT PARTERU [m²]

| | | |
|----|--------------------------|---------------|
| 1 | przedsiónek | 4,10 |
| 2 | hall | 17,55 |
| 3 | pokój dzienny z jadalnią | 32,55 |
| 4 | pokój | 19,05 |
| 5 | pokój | 12,25 |
| 6 | pokój | 12,25 |
| 7 | łazienka | 5,55 |
| 8 | kotłownia | 4,05 |
| 9 | kuchnia | 15,45 |
| 10 | pokój | 13,55 |
| | razem | 136,35 |
| 11 | garaż | 22,30 |