



# Saturn III

## 136,35 m<sup>2</sup>

plus garaż 22,30 m<sup>2</sup>

Dom parterowy z 4 sypialniami, energooszczędny, z garażem jednostanowiskowym i wjazdem od południa

min. wymiary działki 22,35 x 23,55 m

|                      |                         |
|----------------------|-------------------------|
| pow. netto parteru   | 167,35 m <sup>2</sup>   |
| pow. całkowita       | 210,85 m <sup>2</sup>   |
| pow. zabudowy        | 213,05 m <sup>2</sup>   |
| kubatura brutto      | 1 032,10 m <sup>3</sup> |
| wysokość budynku     | 7,17 m                  |
| kąt nachylenia dachu | 30°                     |
| rodzaj stropu        | lekki                   |
| pow. dachu           | 313,00 m <sup>2</sup>   |



### TECHNOLOGIA

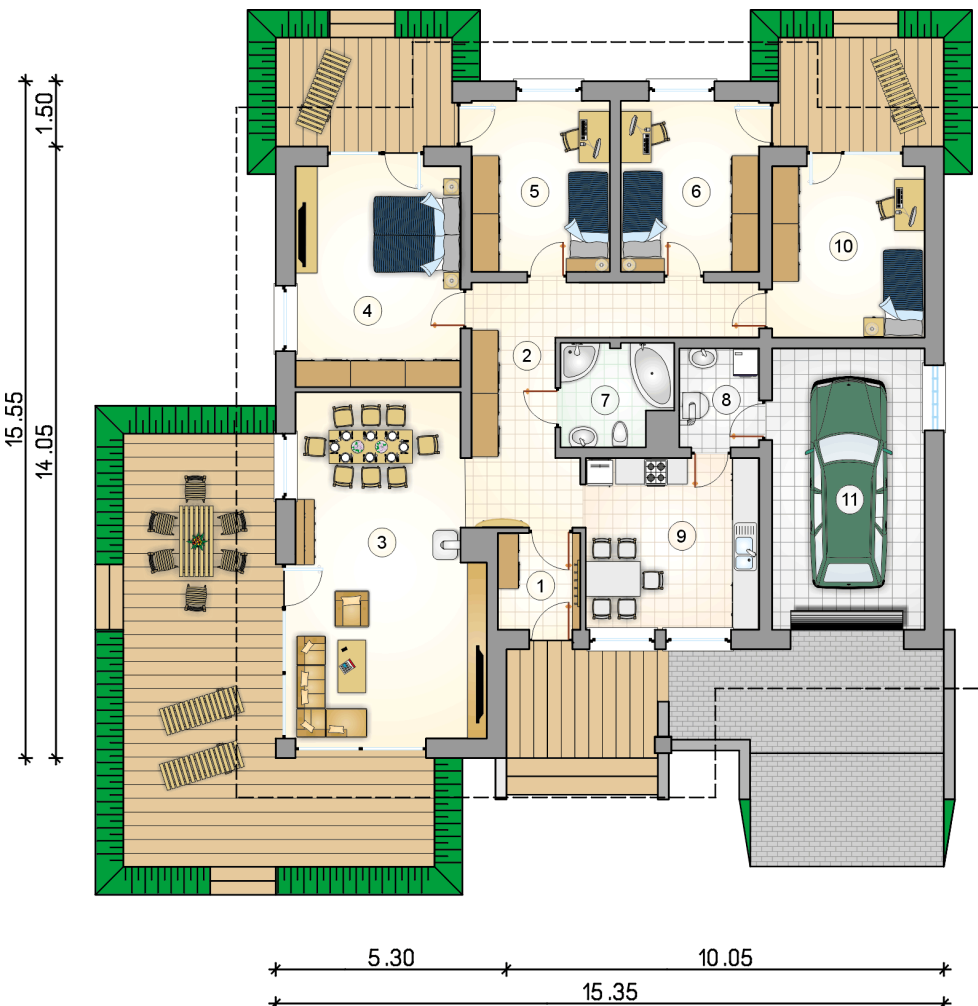
Pustak ceramiczny gr. 30 cm + ocieplenie w systemie Termo Organika. Pokrycie dachu dachówką cementową. Brama garażowa i drzwi zewnętrzne marki Hörmann.

Do tego projektu możesz wprowadzić zmiany, na które wyrazimy bezpłatną zgodę. Więcej na [www.studioatrium.pl](http://www.studioatrium.pl)

### KOSZTY BUDOWY

|                      |            |
|----------------------|------------|
| stan surowy          | 283 674 zł |
| roboty wykończeniowe | 259 620 zł |
| instalacje           | 119 341 zł |
| koszt budowy         | 662 635 zł |

Podane ceny są szacunkowymi cenami netto. Zapytaj o zestawienie materiałów naszego konsultanta na [www.studioatrium.pl](http://www.studioatrium.pl)



### RZUT PARTERU [m<sup>2</sup>]

|    |                          |                        |
|----|--------------------------|------------------------|
| 1  | przedsiónek              | 4,10                   |
| 2  | hall                     | 17,55                  |
| 3  | pokój dzienny z jadalnią | 32,55                  |
| 4  | pokój                    | 19,05                  |
| 5  | pokój                    | 12,25                  |
| 6  | pokój                    | 12,25                  |
| 7  | łazienka                 | 5,55                   |
| 8  | kotłownia                | 4,05                   |
| 9  | kuchnia                  | 15,45                  |
| 10 | pokój                    | 13,55                  |
| 11 | <b>razem</b> garaż       | <b>136,35</b><br>22,30 |