



# Saturn IV

## 139,65 m<sup>2</sup>

plus garaż 38,05 m<sup>2</sup>

Parterowy dom z 4 sypialniami, wielospadowym dachem oraz garażem dwustanowiskowym, na działce z wjazdem od południa

min. wymiary działki 25,88 x 23,63 m

|                      |                         |
|----------------------|-------------------------|
| pow. netto parteru   | 181,25 m <sup>2</sup>   |
| pow. całkowita       | 227,85 m <sup>2</sup>   |
| pow. zabudowy        | 227,85 m <sup>2</sup>   |
| kubatura brutto      | 1 075,00 m <sup>3</sup> |
| wysokość budynku     | 7,13 m                  |
| kąt nachylenia dachu | 30°                     |
| rodzaj stropu        | lekki                   |
| pow. dachu           | 336,70 m <sup>2</sup>   |



### TECHNOLOGIA

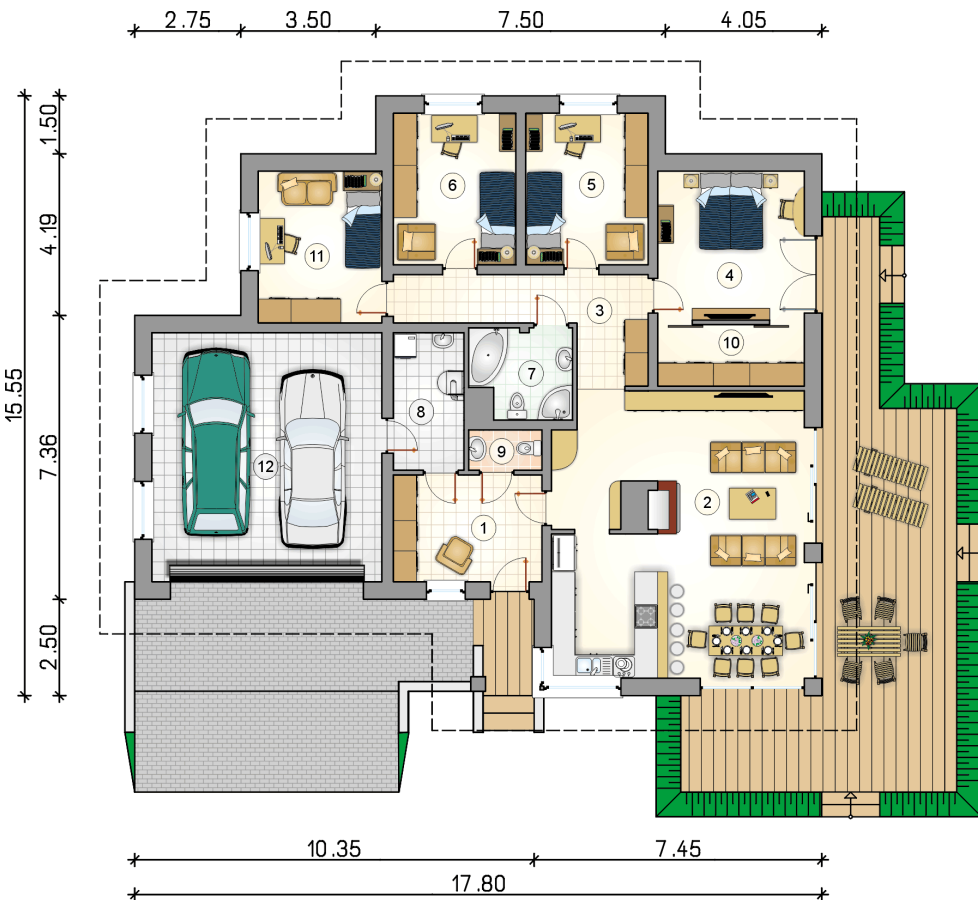
Technologia murowana: Pustak ceramiczny gr. 30 cm + ocieplenie w systemie Termo Organika. Pokrycie dachu dachówką cementową. Brama garażowa i drzwi zewnętrzne marki Hörmann.

Do tego projektu możesz wprowadzić zmiany, na które wyrazimy bezpłatną zgodę. Więcej na [www.studioatrium.pl](http://www.studioatrium.pl)

### KOSZTY BUDOWY

|                      |            |
|----------------------|------------|
| stan surowy          | 304 865 zł |
| roboty wykończeniowe | 279 014 zł |
| instalacje           | 128 256 zł |
| koszt budowy         | 712 135 zł |

Podane ceny są szacunkowymi cenami netto. Zapytaj o zestawienie materiałów naszego konsultanta na [www.studioatrium.pl](http://www.studioatrium.pl)



### RZUT PARTERU [m<sup>2</sup>]

|    |  |               |
|----|--|---------------|
| 1  | przedsiónek                                  | 10,45         |
| 2  | pokój dzienny z jadalnią i aneksem kuchennym | 46,55         |
| 3  | hall   | 11,15         |
| 4  | sypialnia                                    | 14,65         |
| 5  | pokój  | 12,30         |
| 6  | pokój  | 12,30         |
| 7  | łazienka                                     | 5,70          |
| 8  | kotłownia                                    | 6,35          |
| 9  | w.c.   | 1,90          |
| 10 | garderoba                                    | 5,90          |
| 11 | pokój  | 12,40         |
|    | <b>razem</b>                                 | <b>139,65</b> |
| 12 | garaż  | 38,05         |