



Saturn IV

139,65 m²

plus garaż 38,05 m²

Parterowy dom z 4 sypialniami, wielospadowym dachem oraz garażem dwustanowiskowym, na działce z wjazdem od południa

min. wymiary działki 25,88 x 23,63 m

pow. netto parteru	181,25 m ²
pow. całkowita	227,85 m ²
pow. zabudowy	227,85 m ²
kubatura brutto	1 075,00 m ³
wysokość budynku	7,13 m
kąt nachylenia dachu	30°
rodzaj stropu	lekki
pow. dachu	336,70 m ²



TECHNOLOGIA

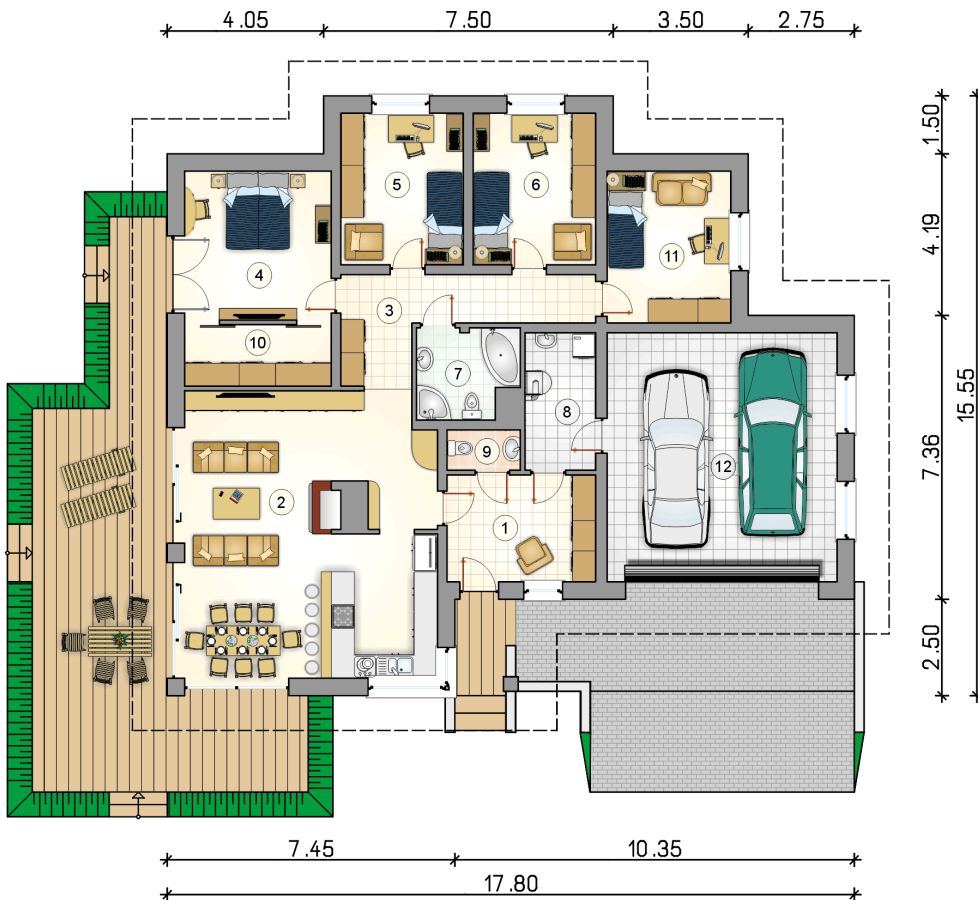
Technologia murowana: Pustak ceramiczny gr. 30 cm + ocieplenie w systemie Termo Organika. Pokrycie dachu dachówką cementową. Brama garażowa i drzwi zewnętrzne marki Hörmann.

Do tego projektu możesz wprowadzić zmiany, na które wyrazimy bezpłatną zgodę. Więcej na www.studioatrium.pl

KOSZTY BUDOWY

stan surowy	304 865 zł
roboty wykończeniowe	279 014 zł
instalacje	128 256 zł
koszt budowy	712 135 zł

Podane ceny są szacunkowymi cenami netto. Zapytaj o zestawienie materiałów naszego konsultanta na www.studioatrium.pl



RZUT PARTERU

	[m ²]
1 przedsiónek	10,45
2 pokój dzienny z jadalnią i aneksem kuchennym	46,55
3 hall	11,15
4 sypialnia	14,65
5 pokój	12,30
6 pokój	12,30
7 łazienka	5,70
8 kotłownia	6,35
9 w.c.	1,90
10 garderoba	5,90
11 pokój	12,40
razem	139,65
12 garaż	38,05