



# Saturn IV

## 139,65 m<sup>2</sup>

plus garaż 38,05 m<sup>2</sup>

Parterowy dom z 4 sypialniami, wielospadowym dachem oraz garażem dwustanowiskowym, na działce z wjazdem od południa

min. wymiary działki 25,88 x 23,63 m

pow. netto parteru	181,25 m <sup>2</sup>
pow. całkowita	227,85 m <sup>2</sup>
pow. zabudowy	227,85 m <sup>2</sup>
kubatura brutto	1 075,00 m <sup>3</sup>
wysokość budynku	7,13 m
kąt nachylenia dachu	30°
rodzaj stropu	lekki
pow. dachu	336,70 m <sup>2</sup>



### TECHNOLOGIA

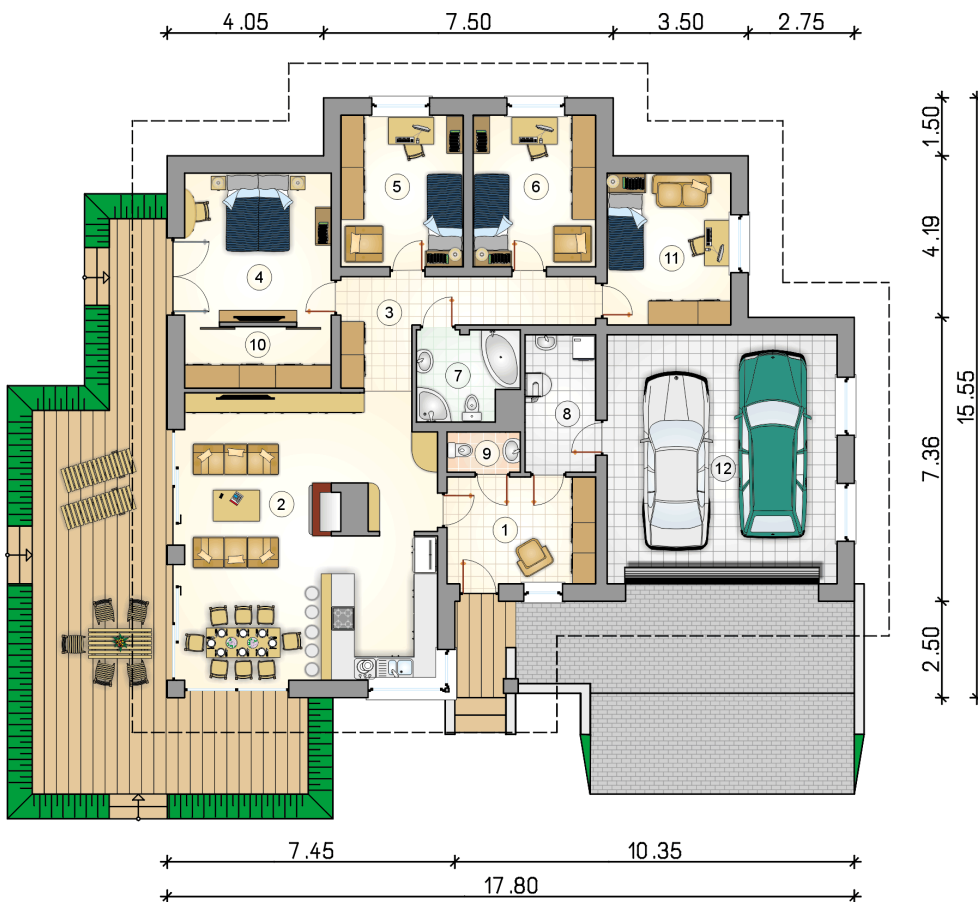
Technologia murowana: Pustak ceramiczny gr. 30 cm + ocieplenie w systemie Termo Organika. Pokrycie dachu dachówką cementową. Brama garażowa i drzwi zewnętrzne marki Hörmann.

Do tego projektu możesz wprowadzić zmiany, na które wyrazimy bezpłatną zgodę. Więcej na [www.studioatrium.pl](http://www.studioatrium.pl)

### KOSZTY BUDOWY

stan surowy	304 865 zł
roboty wykończeniowe	279 014 zł
instalacje	128 256 zł
koszt budowy	712 135 zł

Podane ceny są szacunkowymi cenami netto. Zapytaj o zestawienie materiałów naszego konsultanta na [www.studioatrium.pl](http://www.studioatrium.pl)



### RZUT PARTERU

	[m <sup>2</sup> ]
1 przedsiónek	10,45
2 pokój dzienny z jadalnią i aneksem kuchennym	46,55
3 hall	11,15
4 sypialnia	14,65
5 pokój	12,30
6 pokój	12,30
7 łazienka	5,70
8 kotłownia	6,35
9 w.c.	1,90
10 garderoba	5,90
11 pokój	12,40
<b>razem</b>	<b>139,65</b>
12 garaż	38,05