



Saturn V

123,25 m²

plus garaż 20,40 m²

Przestronny dom parterowy z wielospadowym dachem, bez podpiwniczenia, z 3 sypialniami i garażem, idealny na działki z wjazdem od południa

min. wymiary działki 23,09 x 22,13 m

pow. netto parteru	156,00 m ²
pow. całkowita	195,65 m ²
pow. zabudowy	195,65 m ²
kubatura brutto	928,20 m ³
wysokość budynku	7,13 m
kąt nachylenia dachu	30°
rodzaj stropu	lekki
pow. dachu	291,05 m ²



TECHNOLOGIA

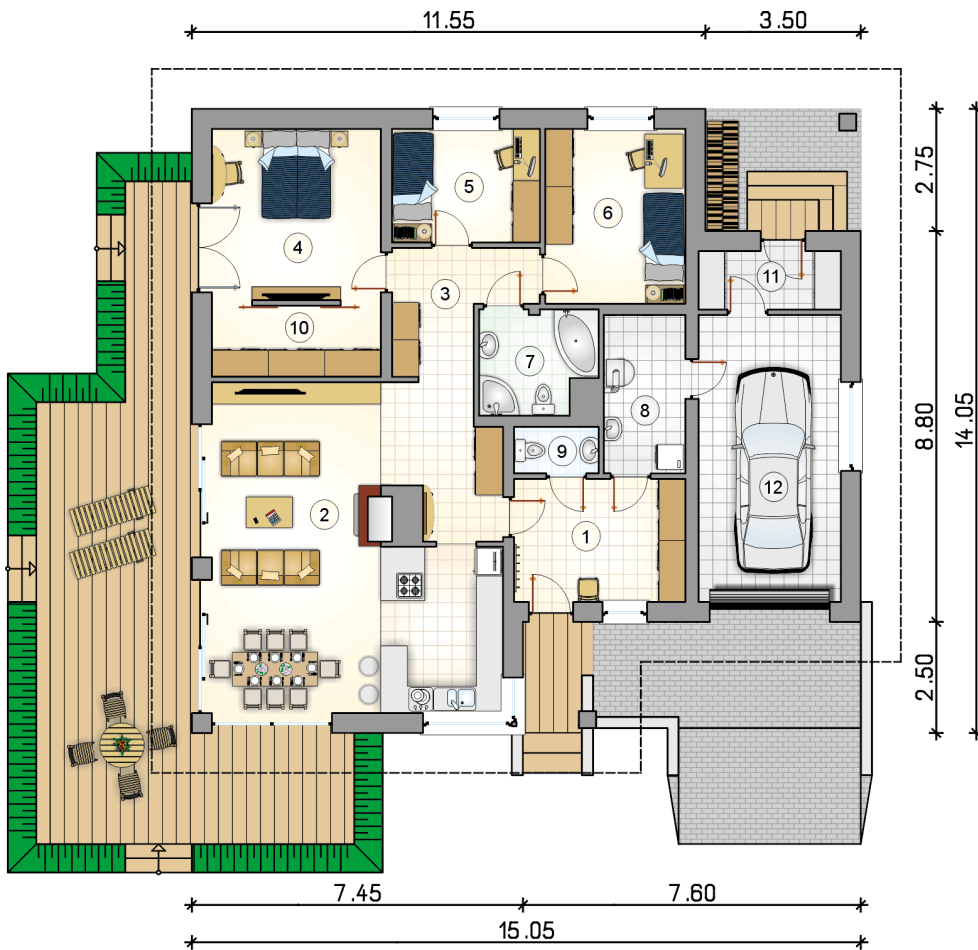
Technologia murowana: Pustak ceramiczny gr. 30 cm + ocieplenie w systemie Termo Organika. Pokrycie dachu dachówką cementową. Brama garażowa i drzwi zewnętrzne marki Hörmann.

Do tego projektu możesz wprowadzić zmiany, na które wyrazimy bezpłatną zgodę. Więcej na www.studioatrium.pl

KOSZTY BUDOWY

stan surowy	256 648 zł
roboty wykończeniowe	234 886 zł
instalacje	107 971 zł
koszt budowy	599 505 zł

Podane ceny są szacunkowymi cenami netto. Zapytaj o zestawienie materiałów naszego konsultanta na www.studioatrium.pl



RZUT PARTERU

	[m ²]
1 przedsiónek	10,45
2 pokój dzienny z jadalnią i aneksem kuchennym	46,55
3 hall	7,10
4 sypialnia	14,65
5 pokój	8,35
6 pokój	12,20
7 łazienka	5,70
8 kotłownia	6,35
9 w.c.	1,90
10 garderoba	5,90
11 pomieszczenie gospodarcze	4,10
razem	123,25
12 garaż	20,40