



# Saturn V

## 123,25 m<sup>2</sup>

plus garaż 20,40 m<sup>2</sup>

Przestronny dom parterowy z wielospadowym dachem, bez podpiwniczenia, z 3 sypialniami i garażem, idealny na działki z wjazdem od południa

min. wymiary działki 23,09 x 22,13 m

pow. netto parteru	156,00 m <sup>2</sup>
pow. całkowita	195,65 m <sup>2</sup>
pow. zabudowy	195,65 m <sup>2</sup>
kubatura brutto	928,20 m <sup>3</sup>
wysokość budynku	7,13 m
kąt nachylenia dachu	30°
rodzaj stropu	lekki
pow. dachu	291,05 m <sup>2</sup>



### TECHNOLOGIA

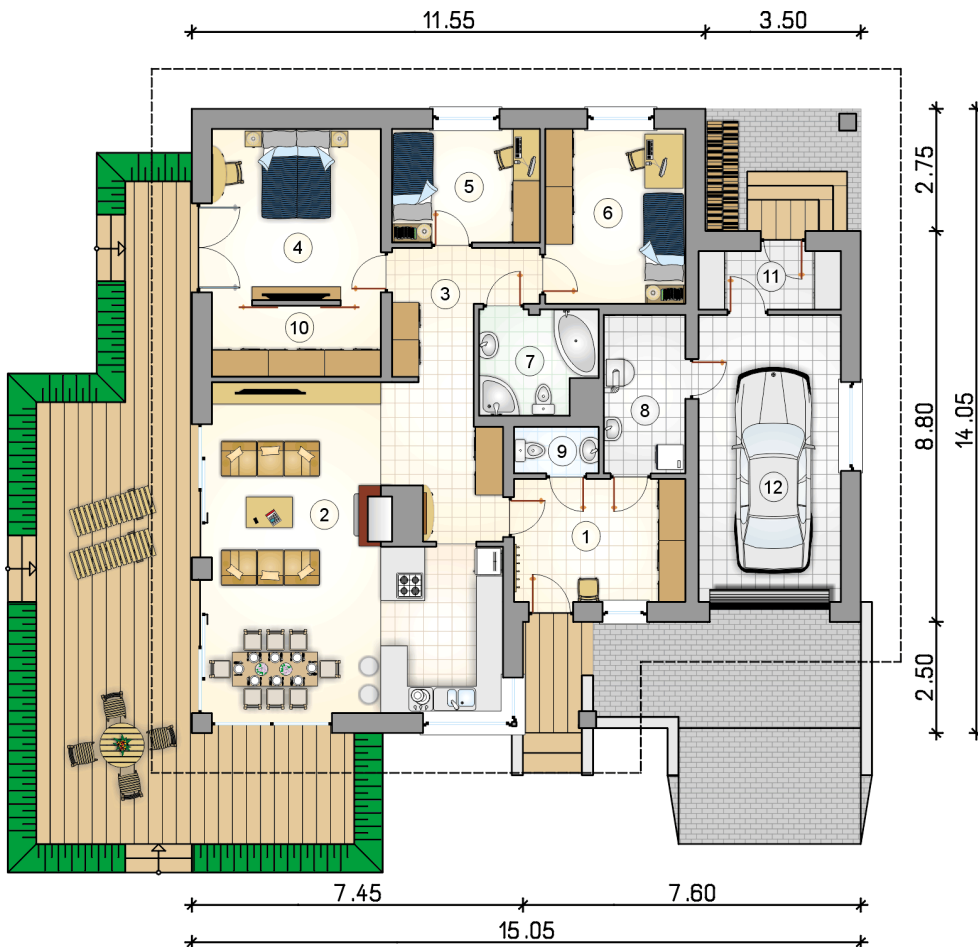
Technologia murowana: Pustak ceramiczny gr. 30 cm + ocieplenie w systemie Termo Organika. Pokrycie dachu dachówką cementową. Brama garażowa i drzwi zewnętrzne marki Hörmann.

Do tego projektu możesz wprowadzić zmiany, na które wyrazimy bezpłatną zgodę. Więcej na [www.studioatrium.pl](http://www.studioatrium.pl)

### KOSZTY BUDOWY

stan surowy	256 648 zł
roboty wykończeniowe	234 886 zł
instalacje	107 971 zł
koszt budowy	599 505 zł

Podane ceny są szacunkowymi cenami netto. Zapytaj o zestawienie materiałów naszego konsultanta na [www.studioatrium.pl](http://www.studioatrium.pl)



### RZUT PARTERU

	[m <sup>2</sup> ]
1 przedsionek	10,45
2 pokój dzienny z jadalnią i aneksem kuchennym	46,55
3 hall	7,10
4 sypialnia	14,65
5 pokój	8,35
6 pokój	12,20
7 łazienka	5,70
8 kotłownia	6,35
9 w.c.	1,90
10 garderoba	5,90
11 pomieszczenie gospodarcze	4,10
<b>razem</b>	<b>123,25</b>
12 garaż	20,40