



# Saturn VI

## 135,3 m<sup>2</sup>

plus garaż 41,60 m<sup>2</sup>

Dom parterowy z 5 sypialniami, z podcieniem wejściowym, z garażem dwustanowiskowym

min. wymiary działki 26,35 x 23,55 m

pow. netto parteru	185,60 m <sup>2</sup>
pow. całkowita	232,90 m <sup>2</sup>
pow. zabudowy	235,05 m <sup>2</sup>
kubatura brutto	1 136,20 m <sup>3</sup>
wysokość budynku	7,17 m
kąt nachylenia dachu	30°
rodzaj stropu	lekki
pow. dachu	344,00 m <sup>2</sup>

### TECHNOLOGIA

Technologia murowana: Pustak ceramiczny gr. 30 cm + ocieplenie w systemie Termo Organika. Pokrycie dachu dachówką cementową. Brama garażowa i drzwi zewnętrzne marki Hörmann.

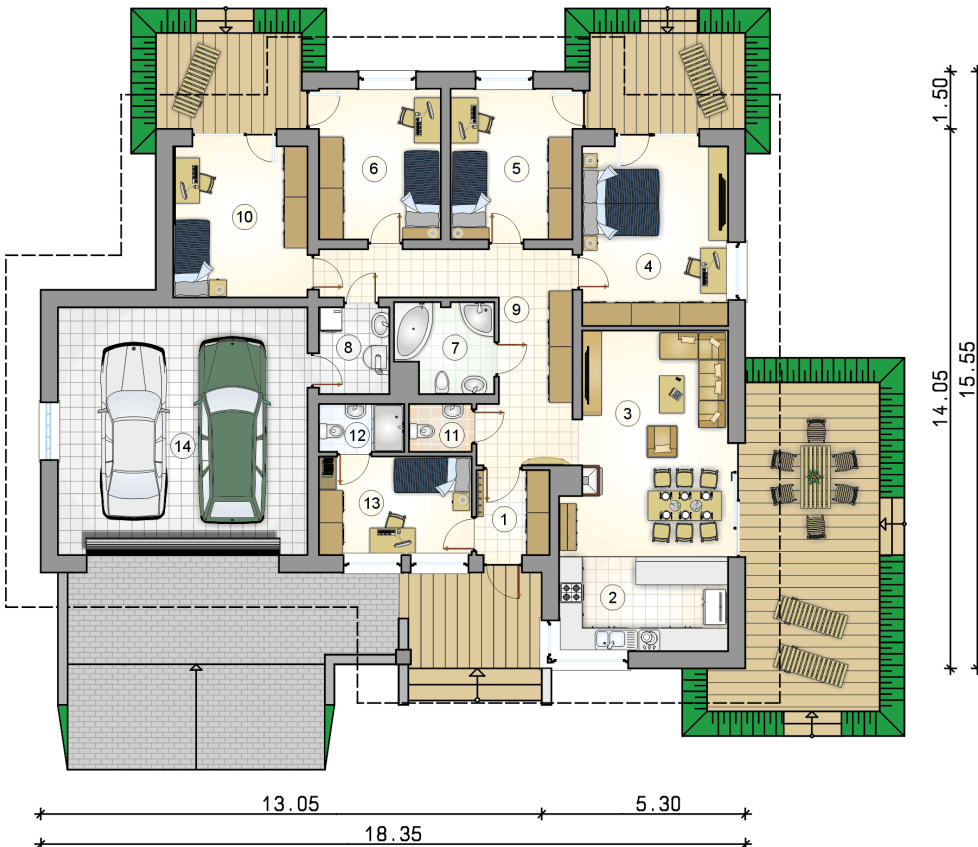
Do tego projektu możesz wprowadzić zmiany, na które wyrazimy bezpłatną zgodę. Więcej na [www.studioatrium.pl](http://www.studioatrium.pl)



### KOSZTY BUDOWY

stan surowy	299 828 zł
roboty wykończeniowe	274 405 zł
instalacje	126 137 zł
koszt budowy	700 370 zł

Podane ceny są szacunkowymi cenami netto. Zapytaj o zestawienie materiałów naszego konsultanta na [www.studioatrium.pl](http://www.studioatrium.pl)



### RZUT PARTERU [m<sup>2</sup>]

1	przedsiónek	4,10
2	kuchnia	10,65
3	pokój dzienny z jadalnią	23,30
4	pokój	17,55
5	pokój	12,25
6	pokój	12,25
7	łazienka	5,55
8	kotłownia	4,05
9	hall	17,40
10	pokój	13,55
11	w.c.	1,95
12	łazienka	2,65
13	pokój	10,05
14	<b>razem</b>	<b>135,30</b>
	garaż	41,60