



Saturn VI

135,3 m²

plus garaż 41,60 m²

Dom parterowy z 5 sypialniami, z podcieniem wejściowym, z garażem dwustanowiskowym

min. wymiary działki 26,35 x 23,55 m

pow. netto parteru	185,60 m ²
pow. całkowita	232,90 m ²
pow. zabudowy	235,05 m ²
kubatura brutto	1 136,20 m ³
wysokość budynku	7,17 m
kąt nachylenia dachu	30°
rodzaj stropu	lekki
pow. dachu	344,00 m ²

TECHNOLOGIA

Technologia murowana: Pustak ceramiczny gr. 30 cm + ocieplenie w systemie Termo Organika. Pokrycie dachu dachówką cementową. Brama garażowa i drzwi zewnętrzne marki Hörmann.

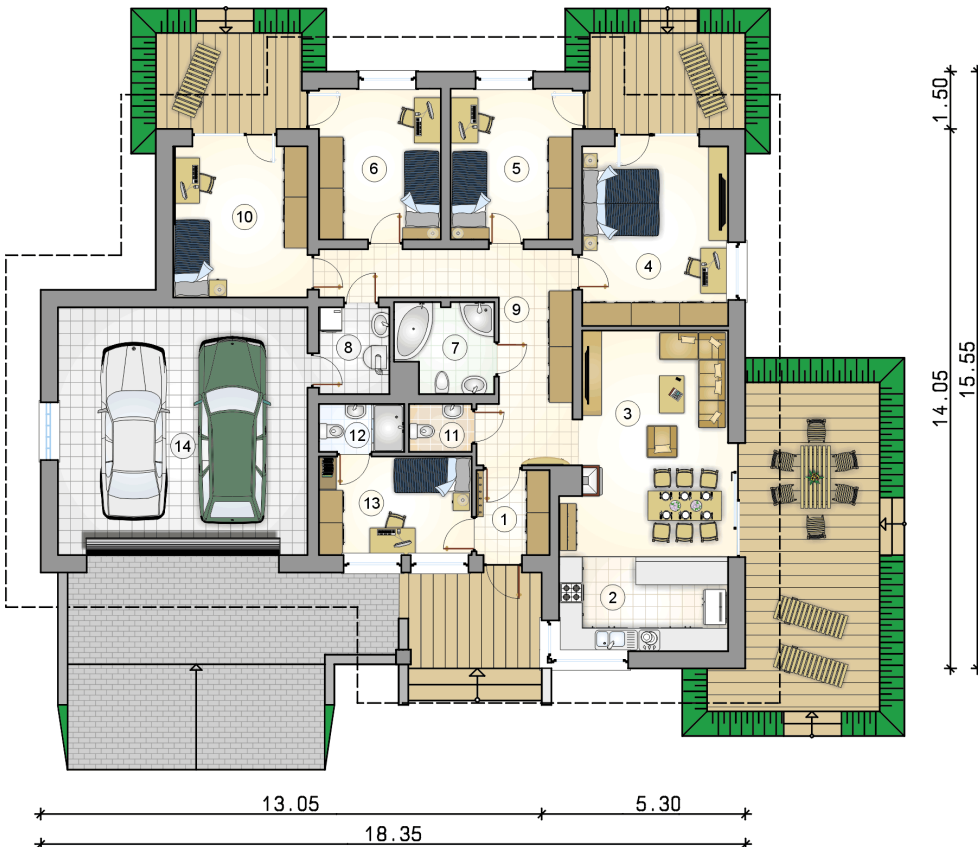
Do tego projektu możesz wprowadzić zmiany, na które wyrazimy bezpłatną zgodę. Więcej na www.studioatrium.pl



KOSZTY BUDOWY

stan surowy	299 828 zł
roboty wykończeniowe	274 405 zł
instalacje	126 137 zł
koszt budowy	700 370 zł

Podane ceny są szacunkowymi cenami netto. Zapytaj o zestawienie materiałów naszego konsultanta na www.studioatrium.pl



RZUT PARTERU [m²]

1	przedsiónek	4,10
2	kuchnia	10,65
3	pokój dzienny z jadalnią	23,30
4	pokój	17,55
5	pokój	12,25
6	pokój	12,25
7	łazienka	5,55
8	kotłownia	4,05
9	hall	17,40
10	pokój	13,55
11	w.c.	1,95
12	łazienka	2,65
13	pokój	10,05
14	razem	135,30
	garaż	41,60