



Saturn VII

140,35 m²

plus garaż 41,60 m²

Dom parterowy z kopertowym dachem i czterema pokojami, z przestronnym tarasem oraz 2-stanowiskowym garażem

min. wymiary działki 25,35 x 24,05 m

pow. netto parteru	190,65 m ²
pow. całkowita	237,60 m ²
pow. zabudowy	237,60 m ²
kubatura brutto	1 160,45 m ³
wysokość budynku	7,17 m
kąt nachylenia dachu	30°
rodzaj stropu	lekki
pow. dachu	350,40 m ²



TECHNOLOGIA

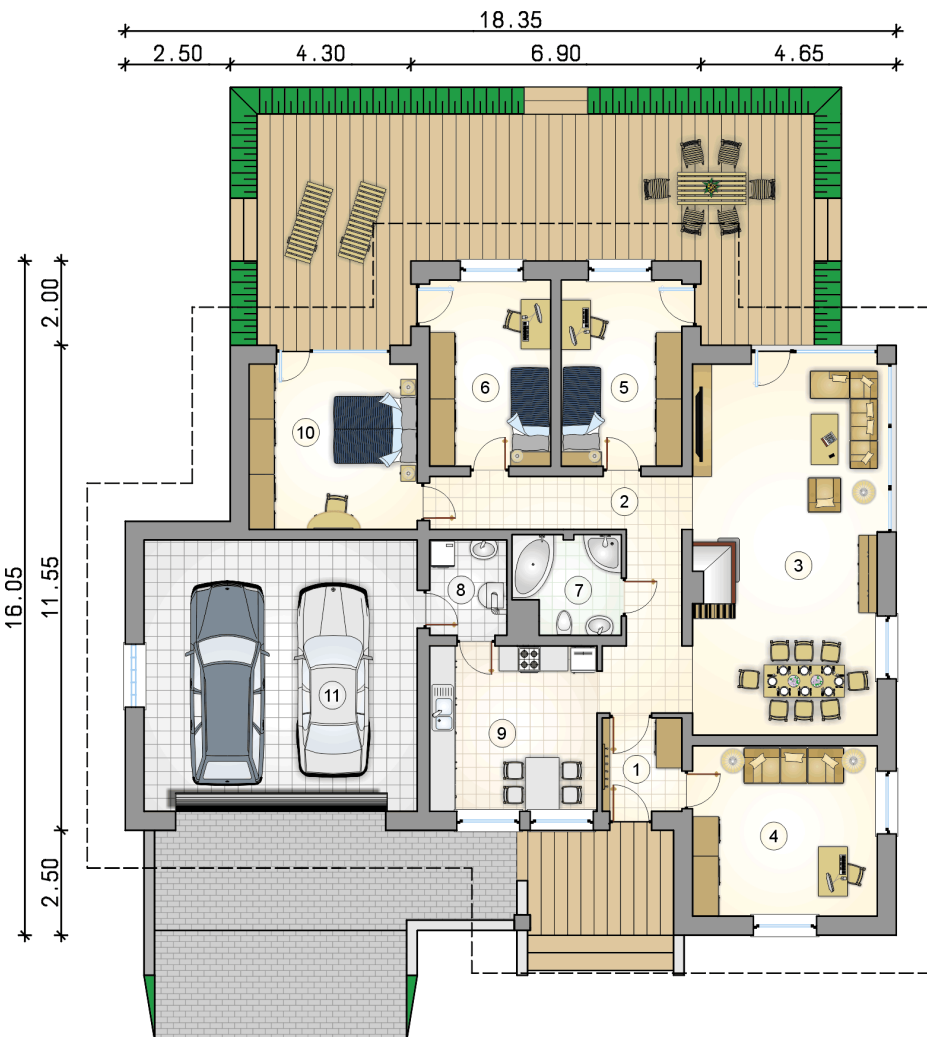
Technologia murowana: Pustak ceramiczny gr. 30 cm + ocieplenie w systemie Termo Organika. Pokrycie dachu dachówką cementową. Brama garażowa i drzwi zewnętrzne marki Hörmann.

Do tego projektu możesz wprowadzić zmiany, na które wyrazimy bezpłatną zgodę. Więcej na www.studioatrium.pl

KOSZTY BUDOWY

stan surowy	309 557 zł
roboty wykończeniowe	283 309 zł
instalacje	130 229 zł
koszt budowy	723 095 zł

Podane ceny są szacunkowymi cenami netto. Zapytaj o zestawienie materiałów naszego konsultanta na www.studioatrium.pl



RZUT PARTERU [m²]

1	przedsiónek	4,10
2	hall	14,45
3	pokój dzienny z jadalnią	38,65
4	pokój	17,60
5	pokój	12,50
6	pokój	12,50
7	łazienka	5,55
8	kotłownia	4,05
9	kuchnia	15,45
10	pokój	15,50
	razem	140,35
11	garaż	41,60