



Sawanna 111,9 m²

Parterowy dom z poddaszem użytkowym, wejściem z kolumnami i narożnym tarasem w podcieniu

min. wymiary działki 20,7 x 17,2 m

pow. netto parteru	89,70 m ²
pow. całkowita	220,95 m ²
pow. zabudowy	112,00 m ²
kubatura brutto	553,05 m ³
wysokość budynku	6,95 m
kąt nachylenia dachu	35°
rodzaj stropu	gęstożebrowy
pow. dachu	194,00 m ²

TECHNOLOGIA

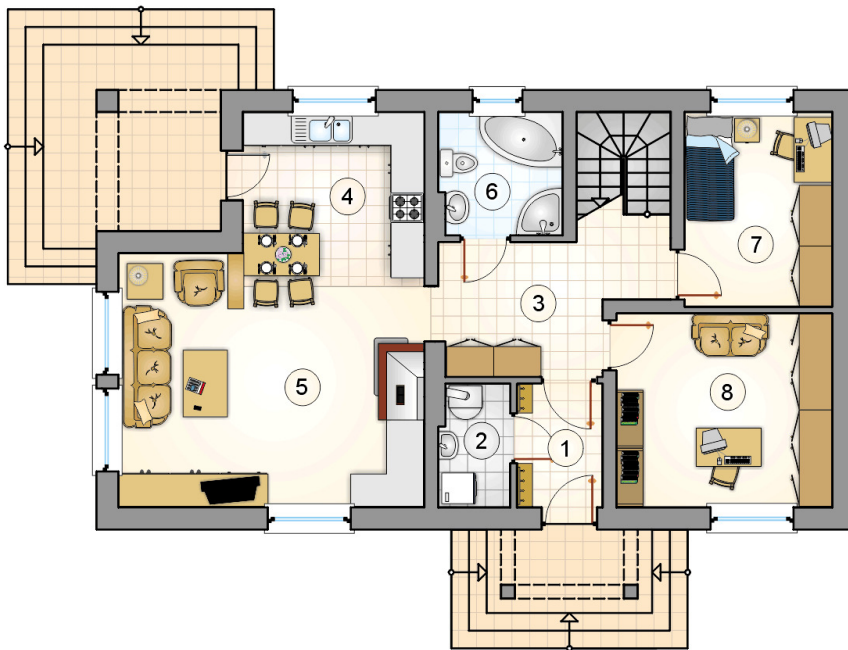
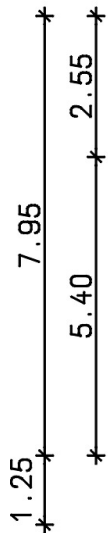
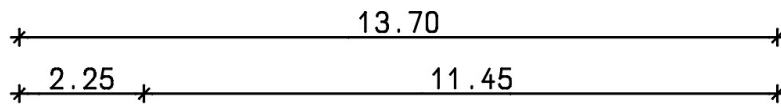
Technologia murowana: Pustak ceramiczny gr. 30 cm + ocieplenie w systemie Termo Organika. Pokrycie dachu dachówką cementową. Drzwi zewnętrzne marki Hörmann.

Do tego projektu możesz wprowadzić zmiany, na które wyrazimy bezpłatną zgodę. Więcej na www.studioatrium.pl

KOSZTY BUDOWY

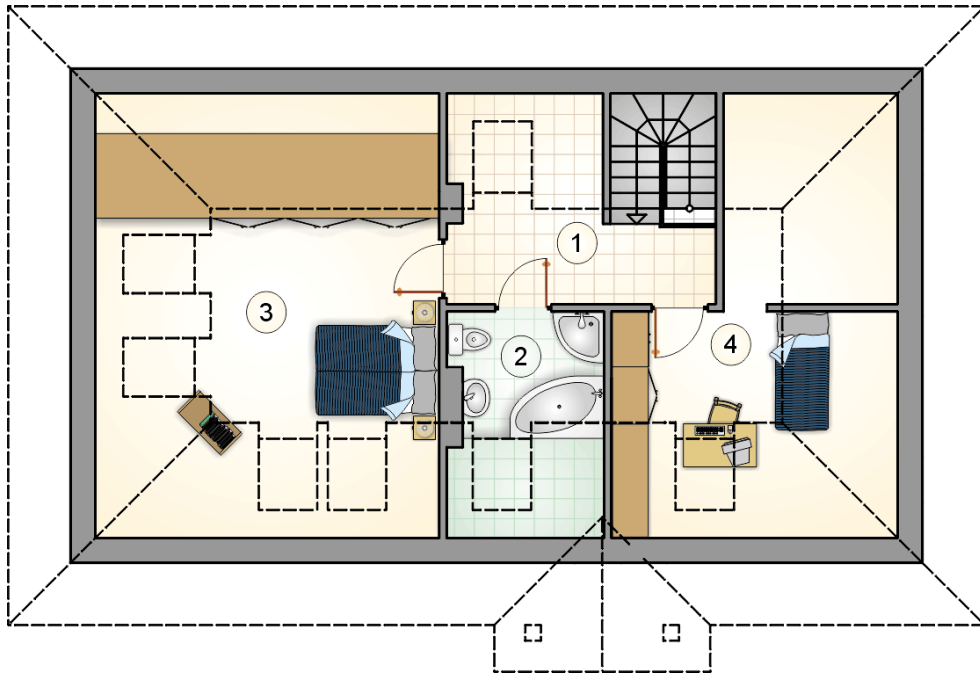
stan surowy	210 534 zł
roboty wykończeniowe	202 326 zł
instalacje	90 689 zł
koszt budowy	503 550 zł

Podane ceny są szacunkowymi cenami netto. Zapytaj o zestawienie materiałów naszego konsultanta na www.studioatrium.pl



RZUT PARTERU [m²]

1	przedsiónek	3,45
2	kotłownia	2,80
3	hall z komunikacją	10,05
4	kuchnia	9,35
5	pokój dzienny	24,35
6	łazienka	4,90
7	pokój	9,40
8	pokój	13,70
	razem	78,00



RZUT PODDASZA		[m ²]
1	hall z komunikacją	6,30
2	łazienka	4,65
3	pokój	14,85
4	pokój z garderobą	8,10
razem		33,90