

# Sawanna 111,9 m<sup>2</sup>

Parterowy dom z poddaszem użytkowym, wejściem z kolumnami i narożnym tarasem w podcieniu

min. wymiary działki 20,7 x 17,2 m

pow. netto parteru	89,70 m <sup>2</sup>
pow. całkowita	220,95 m <sup>2</sup>
pow. zabudowy	112,00 m <sup>2</sup>
kubatura brutto	553,05 m <sup>3</sup>
wysokość budynku	6,95 m
kąt nachylenia dachu	35°
rodzaj stropu	gęstożebrowy
pow. dachu	194,00 m <sup>2</sup>

## TECHNOLOGIA

Technologia murowana: Pustak ceramiczny gr. 30 cm + ocieplenie w systemie Termo Organika. Pokrycie dachu dachówką cementową. Drzwi zewnętrzne marki Hörmann.

Do tego projektu możesz wprowadzić zmiany, na które wyrazimy bezpłatną zgodę. Więcej na [www.studioatrium.pl](http://www.studioatrium.pl)

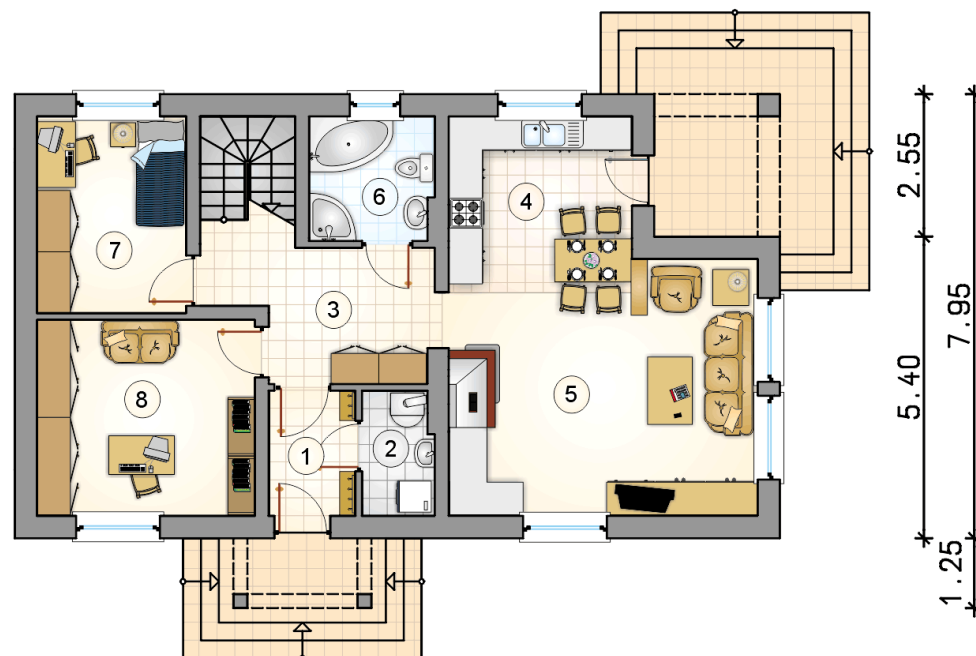
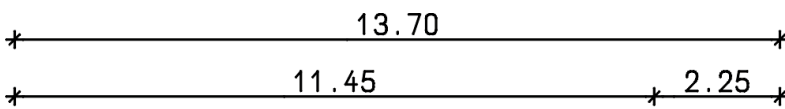
## KOSZTY BUDOWY

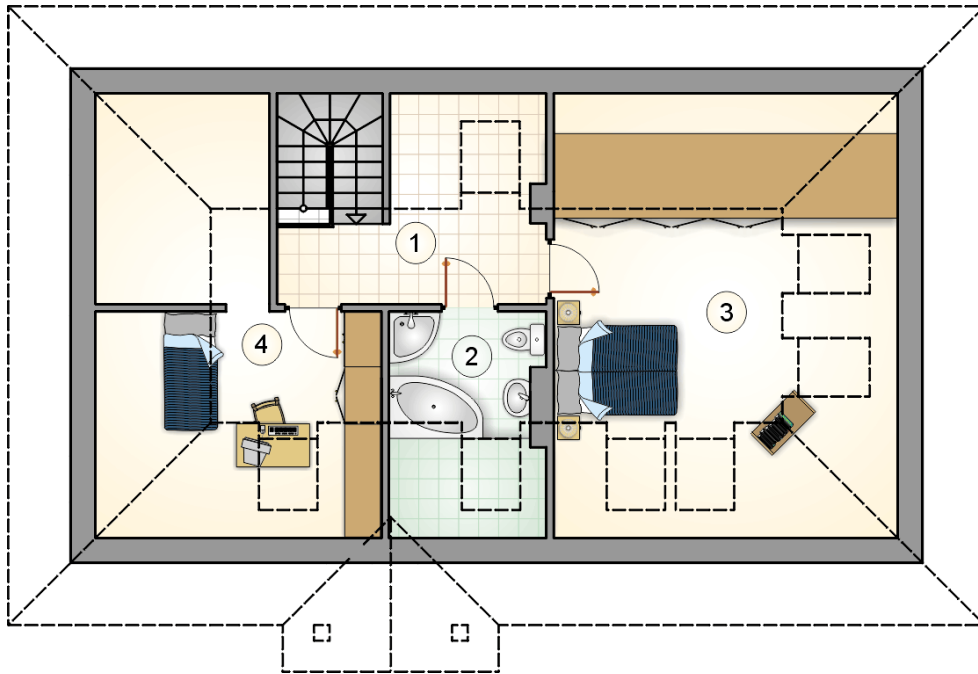
stan surowy	210 534 zł
roboty wykończeniowe	202 326 zł
instalacje	90 689 zł
koszt budowy	503 550 zł

Podane ceny są szacunkowymi cenami netto. Zapytaj o zestawienie materiałów naszego konsultanta na [www.studioatrium.pl](http://www.studioatrium.pl)

## RZUT PARTERU

	[m <sup>2</sup> ]
1 przedsionek	3,45
2 kotłownia	2,80
3 hall z komunikacją	10,05
4 kuchnia	9,35
5 pokój dzienny	24,35
6 łazienka	4,90
7 pokój	9,40
8 pokój	13,70
<b>razem</b>	<b>78,00</b>





RZUT PODDASZA

[m<sup>2</sup>]

1	hall z komunikacją	6,30
2	łazienka	4,65
3	pokój	14,85
4	pokój z garderobą	8,10
	<b>razem</b>	<b>33,90</b>