



Sedno

107,85 m²

plus garaż 19,30 m²

Parterowy dom z poddaszem użytkowym i klasycznym, dwuspadowym dachem, z garażem

min. wymiary działki 20,3 x 19,3 m

| | |
|----------------------|-----------------------|
| pow. netto parteru | 94,50 m ² |
| pow. całkowita | 197,75 m ² |
| pow. zabudowy | 118,50 m ² |
| kubatura brutto | 616,30 m ³ |
| wysokość budynku | 8,40 m |
| kąt nachylenia dachu | 40° |
| rodzaj stropu | gęstożebrowy |
| pow. dachu | 106,00 m ² |



TECHNOLOGIA

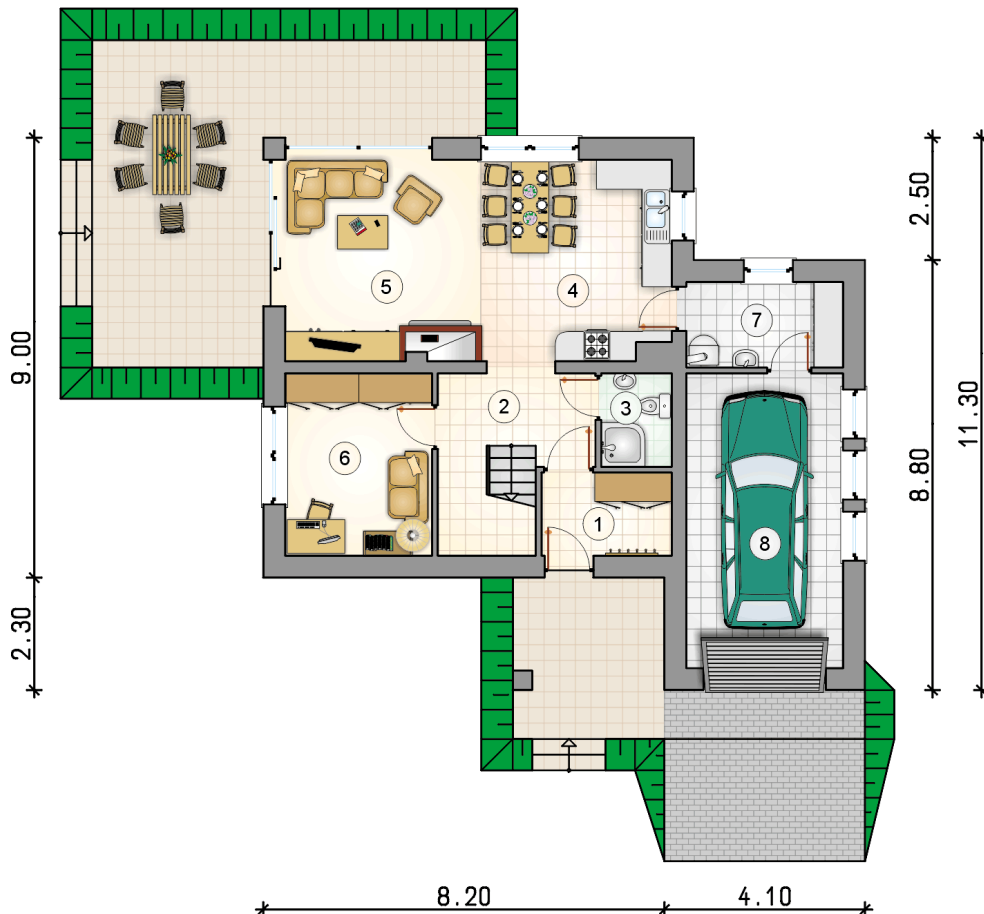
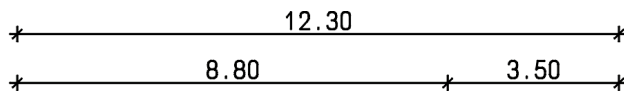
Technologia murowana: Pustak ceramiczny gr. 30 cm + ocieplenie w systemie Termo Organika. Pokrycie dachu dachówką cementową, garaż - papą termozgrzewalną ew. membraną dachową. Brama garażowa i drzwi zewnętrzne marki Hörmann.

Do tego projektu możesz wprowadzić zmiany, na które wyrazimy bezpłatną zgodę. Więcej na www.studioatrium.pl

KOSZTY BUDOWY

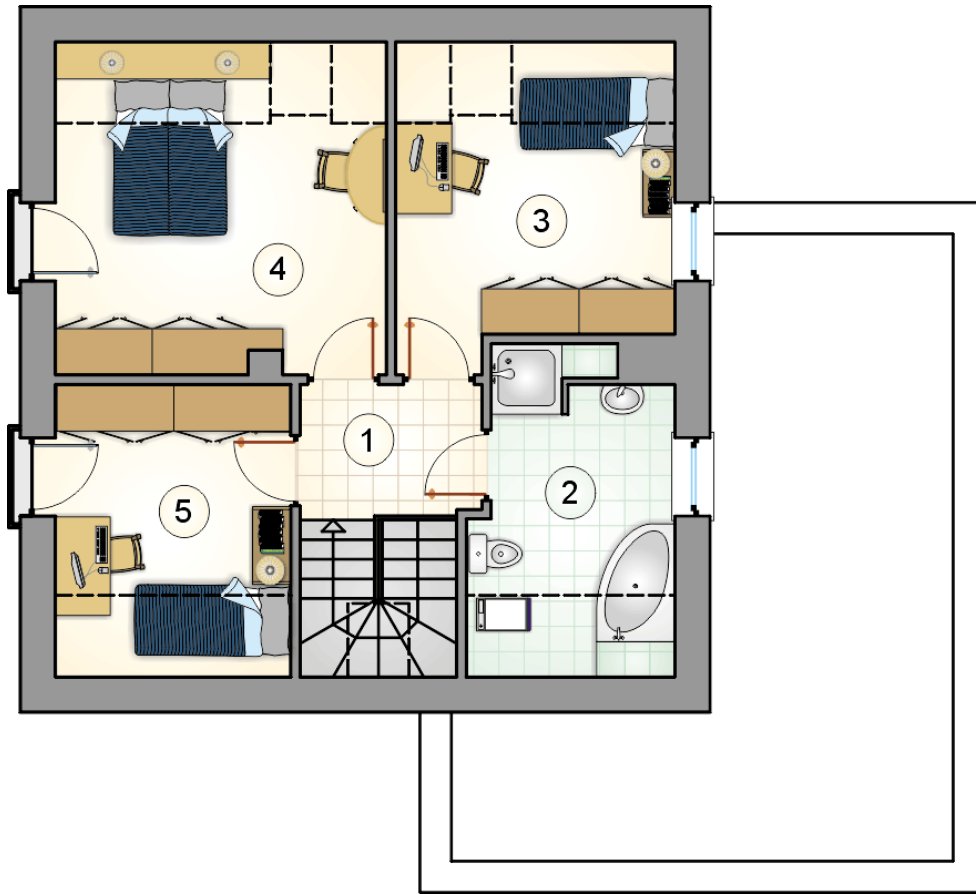
| | |
|----------------------|------------|
| stan surowy | 220 667 zł |
| roboty wykończeniowe | 212 064 zł |
| instalacje | 95 054 zł |
| koszt budowy | 527 785 zł |

Podane ceny są szacunkowymi cenami netto. Zapytaj o zestawienie materiałów naszego konsultanta na www.studioatrium.pl



RZUT PARTERU [m²]

| | | |
|---|--------------------------|--------------|
| 1 | przedsiónek | 4,50 |
| 2 | hall z komunikacją | 7,25 |
| 3 | łazienka | 2,75 |
| 4 | kuchnia | 9,50 |
| 5 | pokój dzienny z jadalnią | 22,65 |
| 6 | pokój | 11,20 |
| 7 | kotłownia | 5,60 |
| | razem | 63,45 |
| 8 | garaż | 19,30 |



RZUT PODDASZA

[m²]

| | | |
|---|--------------------|--------------|
| 1 | hall z komunikacją | 3,95 |
| 2 | łazienka | 7,70 |
| 3 | pokój | 10,50 |
| 4 | pokój | 13,85 |
| 5 | pokój | 8,40 |
| | razem | 44,40 |