



# Sedno

## 107,85 m<sup>2</sup>

plus garaż 19,30 m<sup>2</sup>

Parterowy dom z poddaszem użytkowym i klasycznym, dwuspadowym dachem, z garażem

min. wymiary działki 20,3 x 19,3 m

pow. netto parteru	94,50 m <sup>2</sup>
pow. całkowita	197,75 m <sup>2</sup>
pow. zabudowy	118,50 m <sup>2</sup>
kubatura brutto	616,30 m <sup>3</sup>
wysokość budynku	8,40 m
kąt nachylenia dachu	40°
rodzaj stropu	gęstożebrowy
pow. dachu	106,00 m <sup>2</sup>



### TECHNOLOGIA

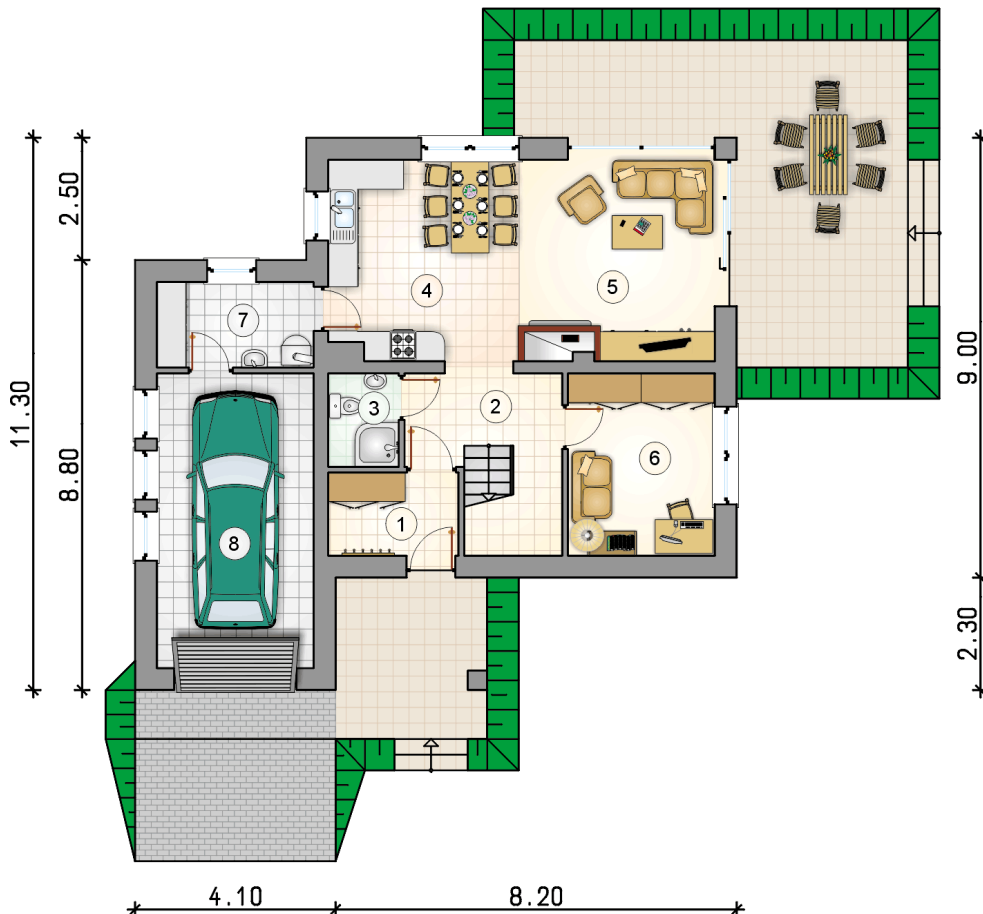
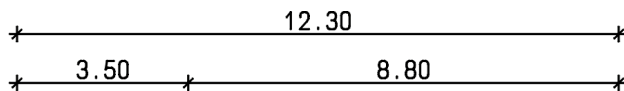
Technologia murowana: Pustak ceramiczny gr. 30 cm + ocieplenie w systemie Termo Organika. Pokrycie dachu dachówką cementową, garaż - papą termozgrzewalną ew. membraną dachową. Brama garażowa i drzwi zewnętrzne marki Hörmann.

Do tego projektu możesz wprowadzić zmiany, na które wyrazimy bezpłatną zgodę. Więcej na [www.studioatrium.pl](http://www.studioatrium.pl)

### KOSZTY BUDOWY

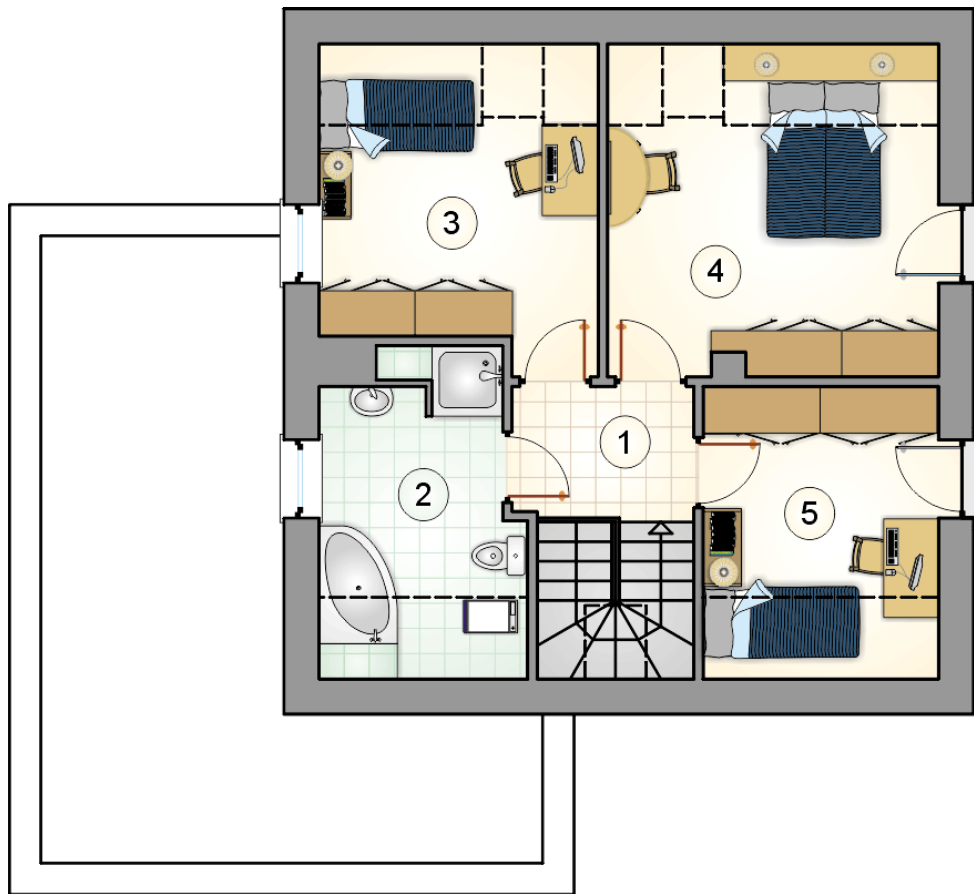
stan surowy	220 667 zł
roboty wykończeniowe	212 064 zł
instalacje	95 054 zł
koszt budowy	527 785 zł

Podane ceny są szacunkowymi cenami netto. Zapytaj o zestawienie materiałów naszego konsultanta na [www.studioatrium.pl](http://www.studioatrium.pl)



### RZUT PARTERU [m<sup>2</sup>]

1	przedsiónek	4,50
2	hall z komunikacją	7,25
3	łazienka	2,75
4	kuchnia	9,50
5	pokój dzienny z jadalnią	22,65
6	pokój	11,20
7	kotłownia	5,60
	<b>razem</b>	<b>63,45</b>
8	garaż	19,30



RZUT PODDASZA		[m <sup>2</sup> ]
1	hall z komunikacją	3,95
2	łazienka	7,70
3	pokój	10,50
4	pokój	13,85
5	pokój	8,40
	<b>razem</b>	<b>44,40</b>