



Sedno

107,85 m²

plus garaż 19,30 m²

Parterowy dom z poddaszem użytkowym i klasycznym, dwuspadowym dachem, z garażem

min. wymiary działki 20,3 x 19,3 m

pow. netto parteru	94,50 m ²
pow. całkowita	197,75 m ²
pow. zabudowy	118,50 m ²
kubatura brutto	616,30 m ³
wysokość budynku	8,40 m
kąt nachylenia dachu	40°
rodzaj stropu	gęstożebrowy
pow. dachu	106,00 m ²



TECHNOLOGIA

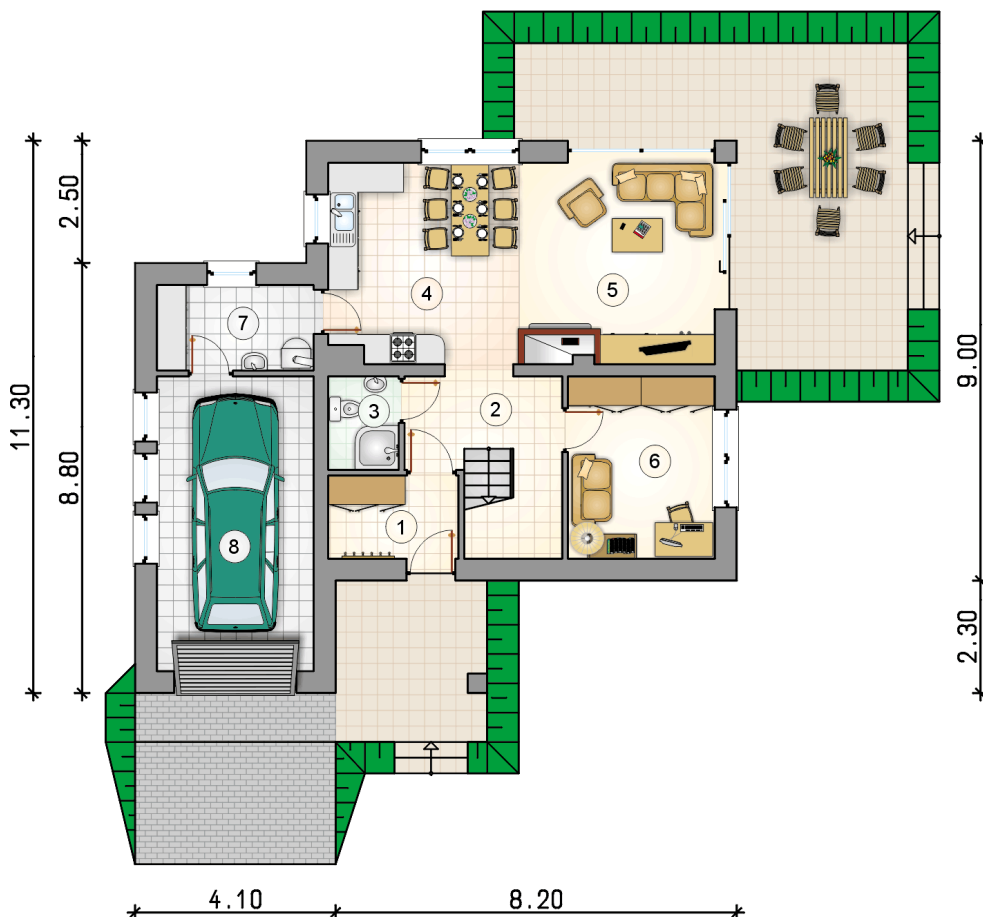
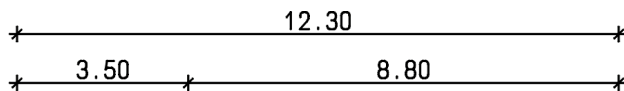
Technologia murowana: Pustak ceramiczny gr. 30 cm + ocieplenie w systemie Termo Organika. Pokrycie dachu dachówką cementową, garaż - papą termozgrzewalną ew. membraną dachową. Brama garażowa i drzwi zewnętrzne marki Hörmann.

Do tego projektu możesz wprowadzić zmiany, na które wyrazimy bezpłatną zgodę. Więcej na www.studioatrium.pl

KOSZTY BUDOWY

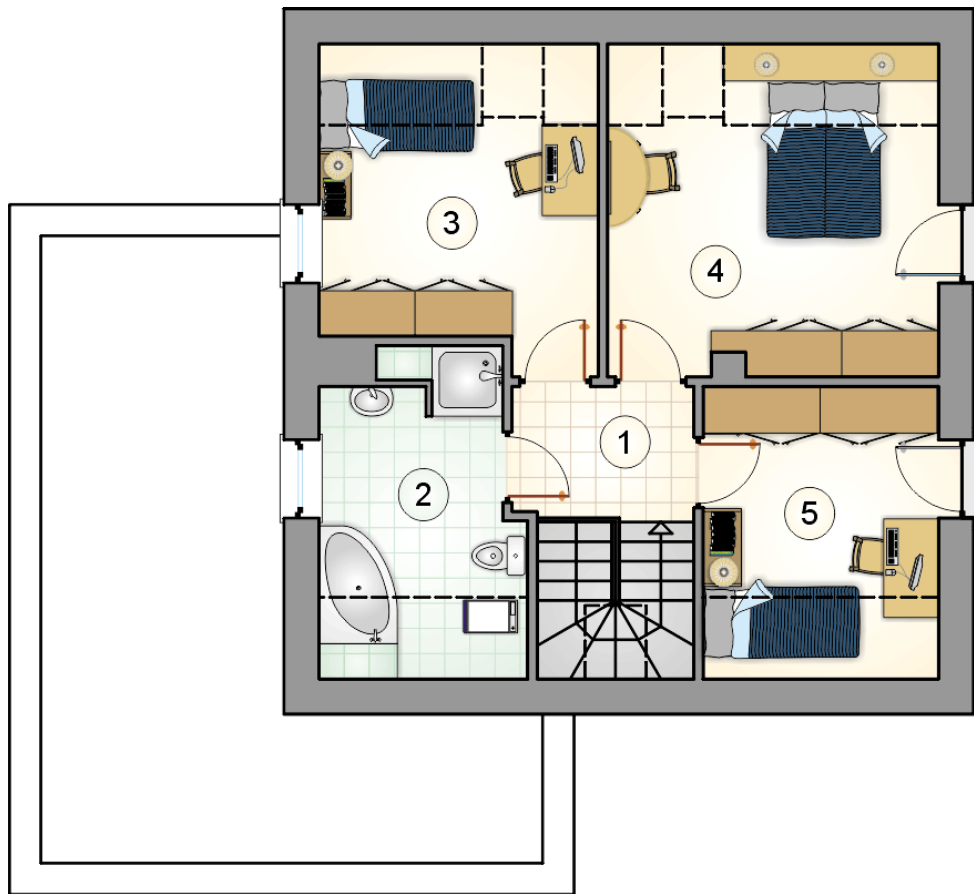
stan surowy	220 667 zł
roboty wykończeniowe	212 064 zł
instalacje	95 054 zł
koszt budowy	527 785 zł

Podane ceny są szacunkowymi cenami netto. Zapytaj o zestawienie materiałów naszego konsultanta na www.studioatrium.pl



RZUT PARTERU [m²]

1	przedsiónek	4,50
2	hall z komunikacją	7,25
3	łazienka	2,75
4	kuchnia	9,50
5	pokój dzienny z jadalnią	22,65
6	pokój	11,20
7	kotłownia	5,60
	razem	63,45
8	garaż	19,30



RZUT PODDASZA		[m ²]
1	hall z komunikacją	3,95
2	łazienka	7,70
3	pokój	10,50
4	pokój	13,85
5	pokój	8,40
	razem	44,40