



# Sekwoja

## 146,3 m<sup>2</sup>

plus garaż 41,60 m<sup>2</sup>

Energooszczędny dom parterowy z dużymi przeszkleniami, rozległym tarasem i dwustanowiskowym garażem

min. wymiary działki 25,38 x 26,94 m

pow. netto parteru	205,20 m <sup>2</sup>
pow. całkowita	253,30 m <sup>2</sup>
pow. zabudowy	253,30 m <sup>2</sup>
kubatura brutto	1 218,00 m <sup>3</sup>
wysokość budynku	6,14 m
kąt nachylenia dachu	30°
rodzaj stropu	lekki
pow. dachu	366,00 m <sup>2</sup>

ATRIUM



### TECHNOLOGIA

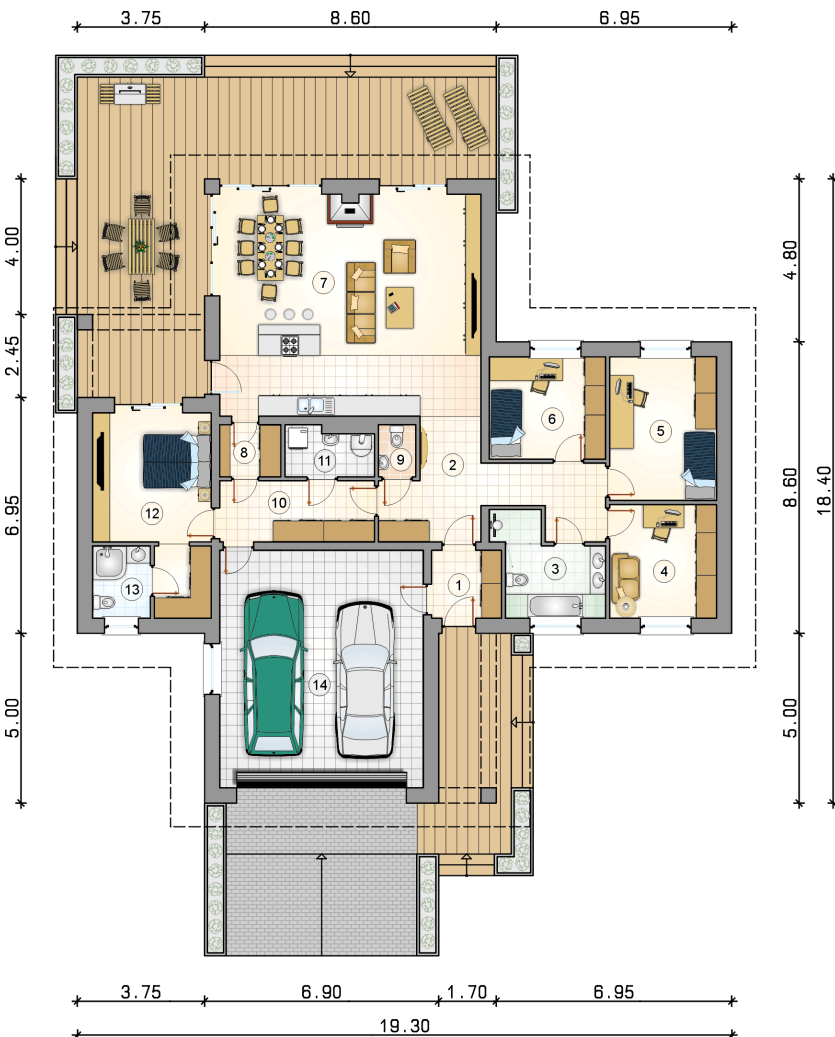
Pustak ceramiczny gr. 25 cm + ocieplenie w systemie Termo Organika. Pokrycie dachu dachówką cementową. Brama garażowa i drzwi zewnętrzne marki Hörmann.

Do tego projektu możesz wprowadzić zmiany, na które wyrazimy bezpłatną zgodę. Więcej na [www.studioatrium.pl](http://www.studioatrium.pl)

### KOSZTY BUDOWY

stan surowy	321 019 zł
roboty wykończeniowe	293 799 zł
instalacje	135 052 zł
koszt budowy	749 870 zł

Podane ceny są szacunkowymi cenami netto. Zapytaj o zestawienie materiałów naszego konsultanta na [www.studioatrium.pl](http://www.studioatrium.pl)



### RZUT PARTERU [m<sup>2</sup>]

1	przedsiónek	4,00
2	hall	15,10
3	łazienka	7,65
4	pokój	10,35
5	pokój	13,10
6	pokój	10,15
7	pokój dzienny z jadalnią i aneksem kuchennym	50,00
8	spizarka	2,65
9	w.c.	1,60
10	hall	8,00
11	kotłownia	3,50
12	pokój z garderobą	16,70
13	łazienka	3,50
	<b>razem</b>	<b>146,30</b>
14	garaż	41,60