



Sekwoja

146,3 m²

plus garaż 41,60 m²

Energooszczędny dom parterowy z dużymi przeszkleniami, rozległym tarasem i dwustanowiskowym garażem

min. wymiary działki 25,38 x 26,94 m

pow. netto parteru	205,20 m ²
pow. całkowita	253,30 m ²
pow. zabudowy	253,30 m ²
kubatura brutto	1 218,00 m ³
wysokość budynku	6,14 m
kąt nachylenia dachu	30°
rodzaj stropu	lekki
pow. dachu	366,00 m ²

ATRIUM



TECHNOLOGIA

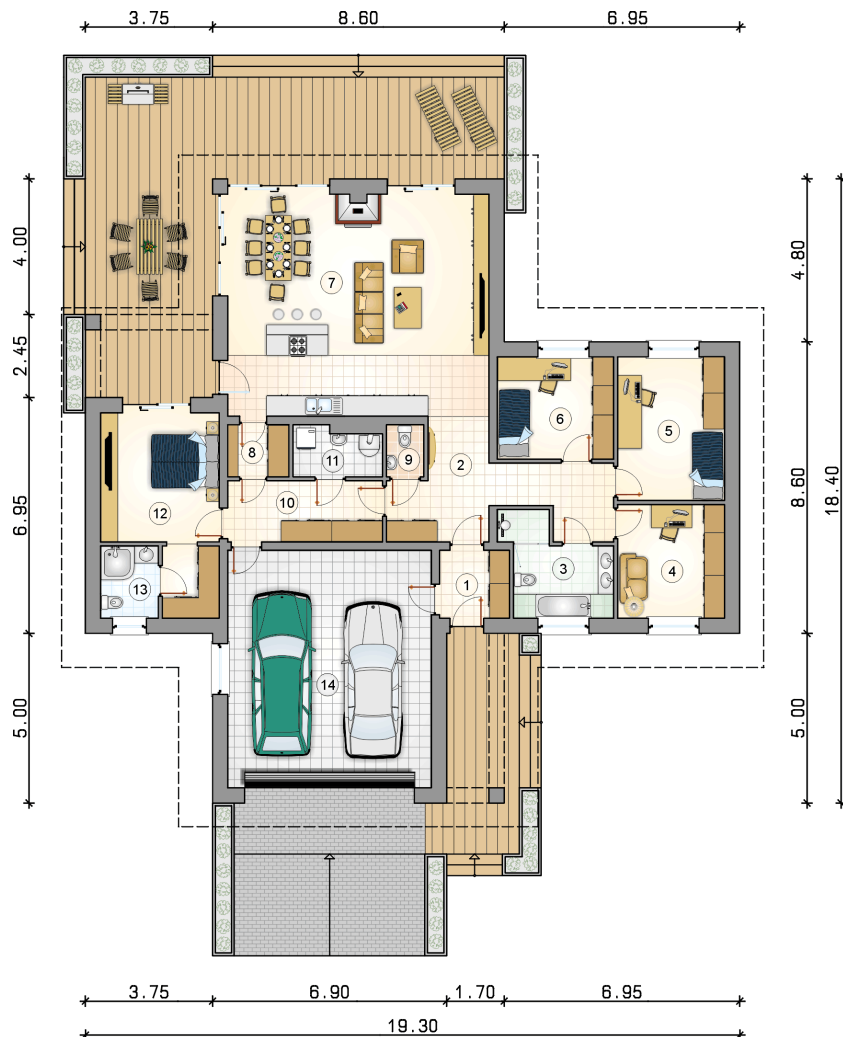
Pustak ceramiczny gr. 25 cm + ocieplenie w systemie Termo Organika. Pokrycie dachu dachówką cementową. Brama garażowa i drzwi zewnętrzne marki Hörmann.

Do tego projektu możesz wprowadzić zmiany, na które wyrazimy bezpłatną zgodę. Więcej na www.studioatrium.pl

KOSZTY BUDOWY

stan surowy	321 019 zł
roboty wykończeniowe	293 799 zł
instalacje	135 052 zł
koszt budowy	749 870 zł

Podane ceny są szacunkowymi cenami netto. Zapytaj o zestawienie materiałów naszego konsultanta na www.studioatrium.pl



RZUT PARTERU [m²]

1	przedsiónek	4,00
2	hall	15,10
3	łazienka	7,65
4	pokój	10,35
5	pokój	13,10
6	pokój	10,15
7	pokój dzienny z jadalnią i aneksem kuchennym	50,00
8	spizarka	2,65
9	w.c.	1,60
10	hall	8,00
11	kotłownia	3,50
12	pokój z garderobą	16,70
13	łazienka	3,50
	razem	146,30
14	garaż	41,60