



Sekwoja II

145,35 m²

plus garaż 41,60 m²

Nowoczesny parterowy dom z płaskim dachem, oryginalną pergolą oraz 2-stanowiskowym garażem

min. wymiary działki 26,3 x 29,4 m

pow. netto parteru	225,25 m ²
pow. całkowita	275,90 m ²
pow. zabudowy	300,10 m ²
kubatura brutto	1 129,30 m ³
wysokość budynku	4,52 m
kąt nachylenia dachu	0°
rodzaj stropu	gęstożebrowy
pow. dachu	220,00 m ²



TECHNOLOGIA

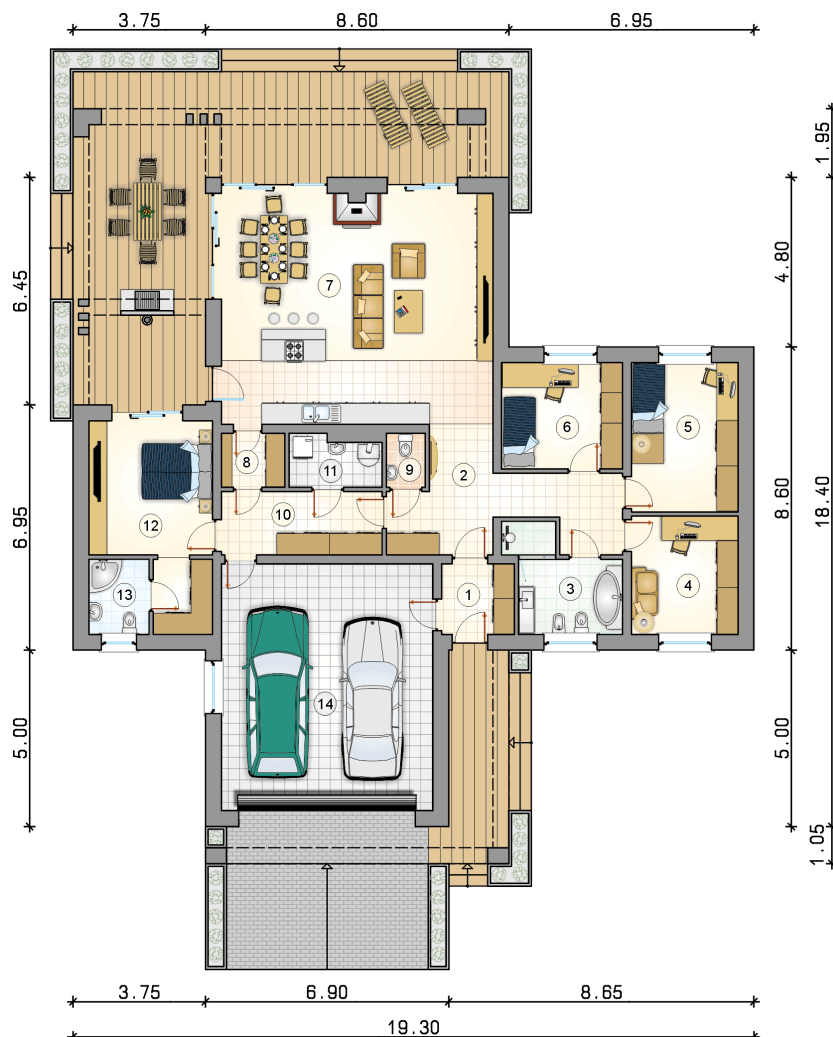
Pustak ceramiczny gr. 30 cm + ocieplenie w systemie Termo Organika. Pokrycie dachu - papa termozgrzewalna, ew. membrana dachowa. Brama garażowa i drzwi zewnętrzne marki Hörmann.

Do tego projektu możesz wprowadzić zmiany, na które wyrazimy bezpłatną zgodę. Więcej na www.studioatrium.pl

KOSZTY BUDOWY

stan surowy	319 189 zł
roboty wykończeniowe	292 124 zł
instalacje	134 282 zł
koszt budowy	745 595 zł

Podane ceny są szacunkowymi cenami netto. Zapytaj o zestawienie materiałów naszego konsultanta na www.studioatrium.pl



RZUT PARTERU [m²]

1	przedsiónek	4,00
2	hall	15,10
3	łazienka	7,65
4	pokój	10,00
5	pokój	12,50
6	pokój	10,15
7	pokój dzienny z jadalnią i aneksem kuchennym	50,00
8	spizarka	2,65
9	w.c.	1,60
10	hall	8,00
11	kotłownia	3,50
12	pokój z garderobą	16,70
13	łazienka	3,50
	razem	145,35
14	garaż	41,60