



# Sekwoja III SZ

## 161,05 m<sup>2</sup>

plus garaż 43,00 m<sup>2</sup>

Parterowy dom w technologii szkieletowej, z pompą ciepła i rekuperacją, z rozległym tarasem wypoczynkowym

min. wymiary działki 31,3 x 31,4 m

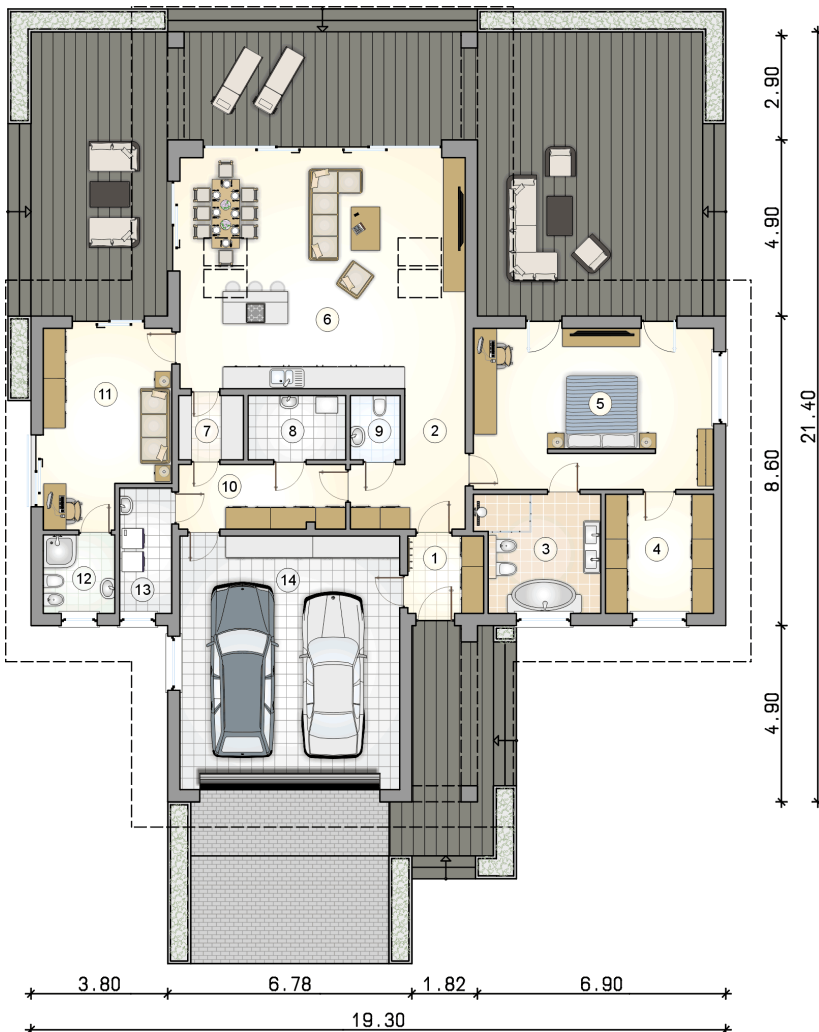
pow. netto parteru	237,95 m <sup>2</sup>
pow. całkowita	276,05 m <sup>2</sup>
pow. zabudowy	276,05 m <sup>2</sup>
kubatura brutto	1 321,70 m <sup>3</sup>
wysokość budynku	6,21 m
kąt nachylenia dachu	30°
rodzaj stropu	lekki
pow. dachu	403,00 m <sup>2</sup>



### TECHNOLOGIA

Ściany w szkielecie drewnianym + ocieplenie z wełny mineralnej + płyty OSB + elewacja z wełny mineralnej z tynkiem. Pokrycie dachu: dachówka. Brama garażowa i drzwi zewnętrzne marki Hörmann.

Do tego projektu możesz wprowadzić zmiany, na które wyrazimy bezpłatną zgodę. Więcej na [www.studioatrium.pl](http://www.studioatrium.pl)



### RZUT PARTERU [m<sup>2</sup>]

1	przedsionek	4,55
2	hall	9,25
3	łazienka	10,80
4	garderoba	9,95
5	pokój	29,50
6	pokój dzienny z jadalnią i aneksem kuchennym	50,80
7	spiżarka	3,20
8	kotłownia	4,85
9	w.c.	2,45
10	hall	8,30
11	pokój	18,00
12	łazienka	4,35
13	pralnia	5,05
	<b>razem</b>	<b>161,05</b>
14	garaż	43,00