



Sekwoja Sz

154,35 m²

plus garaż 43,00 m²

Dom jednorodzinny w technologii szkieletowej, parterowy z dwustanowiskowym garażem i zadaszonym tarasem

min. wymiary działki 28,3 x 30,4 m

pow. netto parteru	214,80 m ²
pow. całkowita	252,15 m ²
pow. zabudowy	252,15 m ²
kubatura brutto	1 208,70 m ³
wysokość budynku	6,21 m
kąt nachylenia dachu	30°
rodzaj stropu	lekki
pow. dachu	366,00 m ²

TECHNOLOGIA

Ściany w szkielecie drewnianym + ocieplenie z wełny mineralnej + płyty OSB + ocieplenie w systemie Termo Organika. Pokrycie dachu: dachówka cementowa. Brama garażowa i drzwi zewnętrzne marki Hörmann.

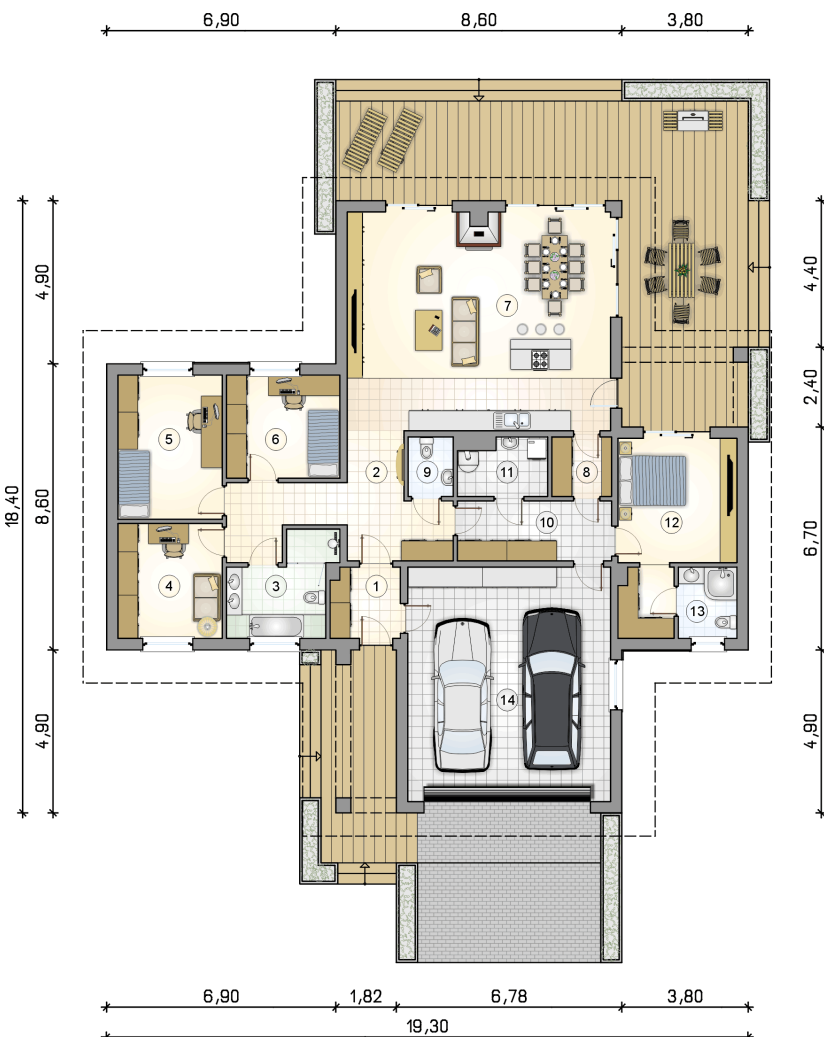
Do tego projektu możesz wprowadzić zmiany, na które wyrazimy bezpłatną zgodę. Więcej na www.studioatrium.pl

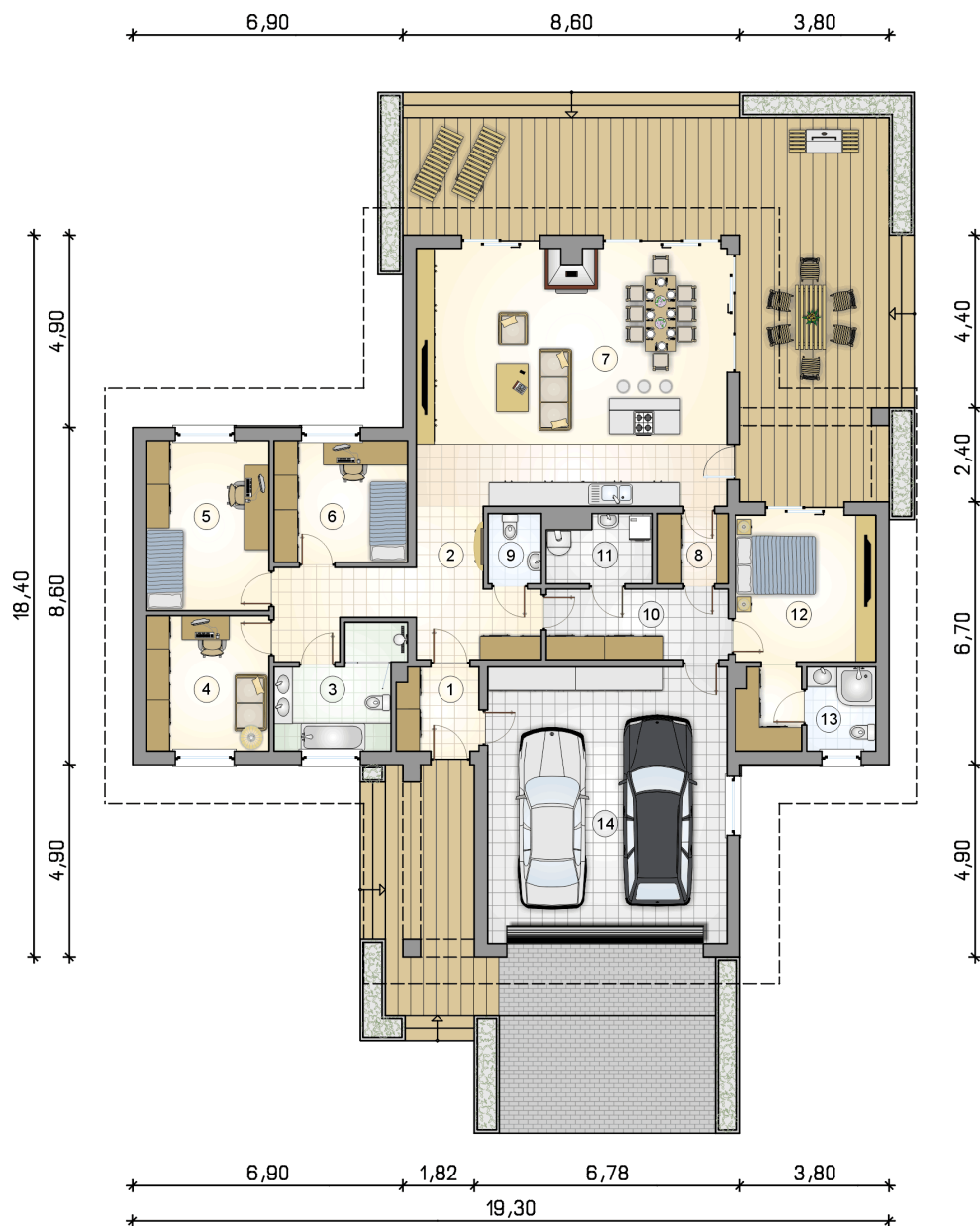


RZUT PARTERU

[m²]

1	przedsionek	4,40
2	hall	15,85
3	łazienka	8,20
4	pokój	10,85
5	pokój	13,60
6	pokój	10,55
7	pokój dzienny z jadalnią i aneksem kuchennym	51,85
8	spiżarka	3,20
9	w.c.	2,40
10	hall	8,35
11	kotłownia	4,35
12	pokój z garderobą	16,95
13	łazienka	3,80
	razem	154,35
14	garaż	43,00





RZUT PARTERU [m²]

1	przedsionek	4,40
2	hall	15,85
3	łazienka	8,20
4	pokój	10,85
5	pokój	13,60
6	pokój	10,55
7	pokój dzienny z jadalnią i aneksem kuchennym	51,85
8	spiżarka	3,20
9	w.c.	2,40
10	hall	8,35
11	kotłownia	4,35
12	pokój z garderobą	16,95
13	łazienka	3,80
0	razem	154,35
14	garaż	43,00