

# Senator

## 235,05 m<sup>2</sup>

Dom piętrowy z płaskim dachem w nowoczesnej stylistyce, z oryginalnym wykuszem, zakrytym tarasem, energooszczędny



min. wymiary działki 24,45 x 20,35 m

pow. netto parteru	107,05 m <sup>2</sup>
pow. całkowita	313,00 m <sup>2</sup>
pow. zabudowy	173,60 m <sup>2</sup>
kubatura brutto	1 056,30 m <sup>3</sup>
wysokość budynku	7,86 m
kąt nachylenia dachu	0°
rodzaj stropu	gęstożebrowy
pow. dachu	136,70 m <sup>2</sup>



### TECHNOLOGIA

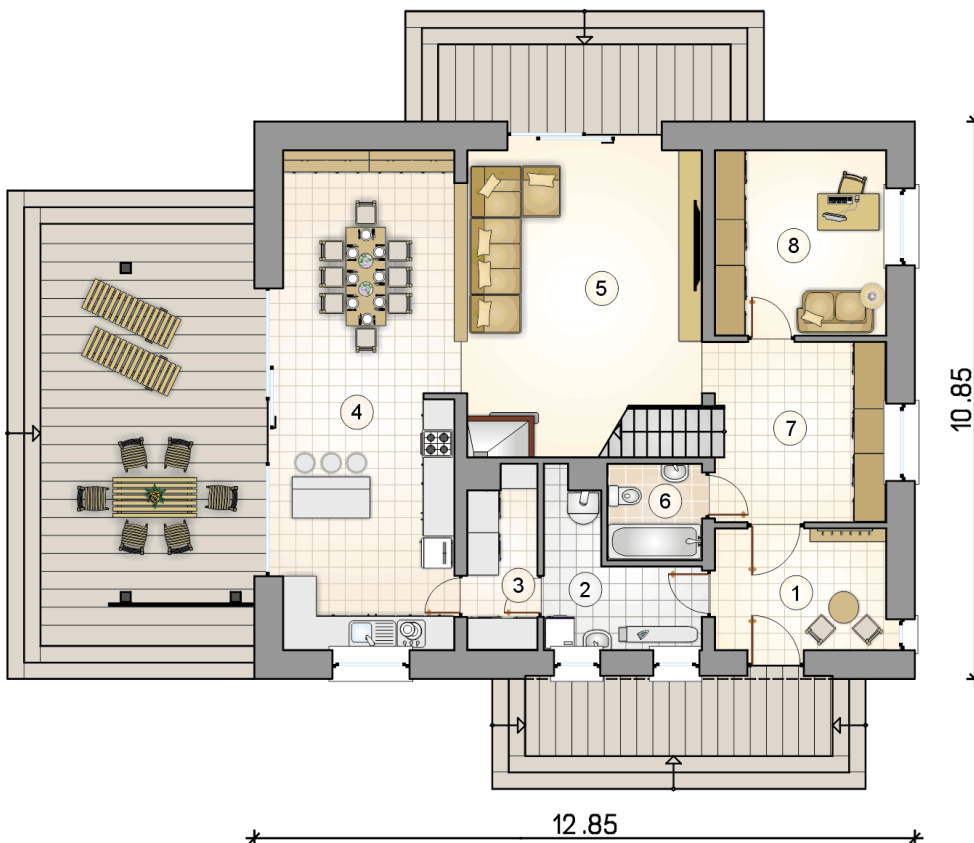
Pustak ceramiczny gr. 30 cm + ocieplenie w systemie Termo Organika. Pokrycie dachu - papa termozgrzewalna, ew. membrana dachowa. Drzwi zewnętrzne marki Hörmann.

Do tego projektu możesz wprowadzić zmiany, na które wyrazimy bezpłatną zgodę. Więcej na [www.studioatrium.pl](http://www.studioatrium.pl)

### KOSZTY BUDOWY

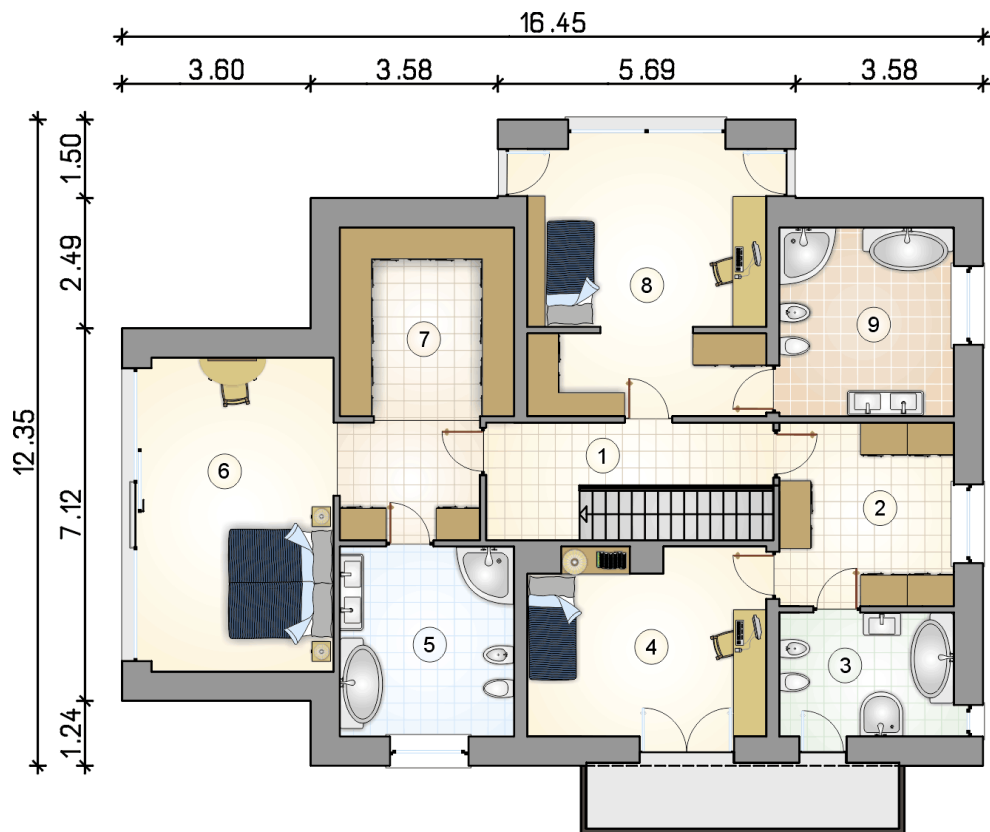
stan surowy	442 235 zł
roboty wykończeniowe	424 994 zł
instalacje	190 496 zł
koszt budowy	1 057 725 zł

Podane ceny są szacunkowymi cenami netto. Zapytaj o zestawienie materiałów naszego konsultanta na [www.studioatrium.pl](http://www.studioatrium.pl)



### RZUT PARTERU [m<sup>2</sup>]

1	przedsiónek	7,70
2	kotłownia	6,70
3	spiżarka	4,50
4	kuchnia z jadalnią	32,05
5	pokój dzienny	25,10
6	łazienka	3,35
7	hall z komunikacją	13,40
8	pokój	11,80
	<b>razem</b>	<b>104,60</b>



RZUT PIĘTRA

[m<sup>2</sup>]

1	hall z komunikacją	10,45
2	garderoba	11,50
3	łazienka	7,70
4	pokój	15,65
5	łazienka	11,90
6	sypialnia	26,85
7	garderoba	11,95
8	pokój z garderobą	22,65
9	łazienka	11,80
<b>razem</b>		<b>130,45</b>