

Senator II

235,05 m²

plus garaż 40,40 m²

Dom piętrowy z płaskim dachem i 2-stanowiskowym garażem w nowoczesnej stylistyce

min. wymiary działki 30,85 x 20,35 m

| | |
|----------------------|-------------------------|
| pow. netto parteru | 147,45 m ² |
| pow. całkowita | 363,85 m ² |
| pow. zabudowy | 224,30 m ² |
| kubatura brutto | 1 238,80 m ³ |
| wysokość budynku | 7,86 m |
| kąt nachylenia dachu | 0° |
| rodzaj stropu | gęstożebrowy |
| pow. dachu | 175,90 m ² |



TECHNOLOGIA

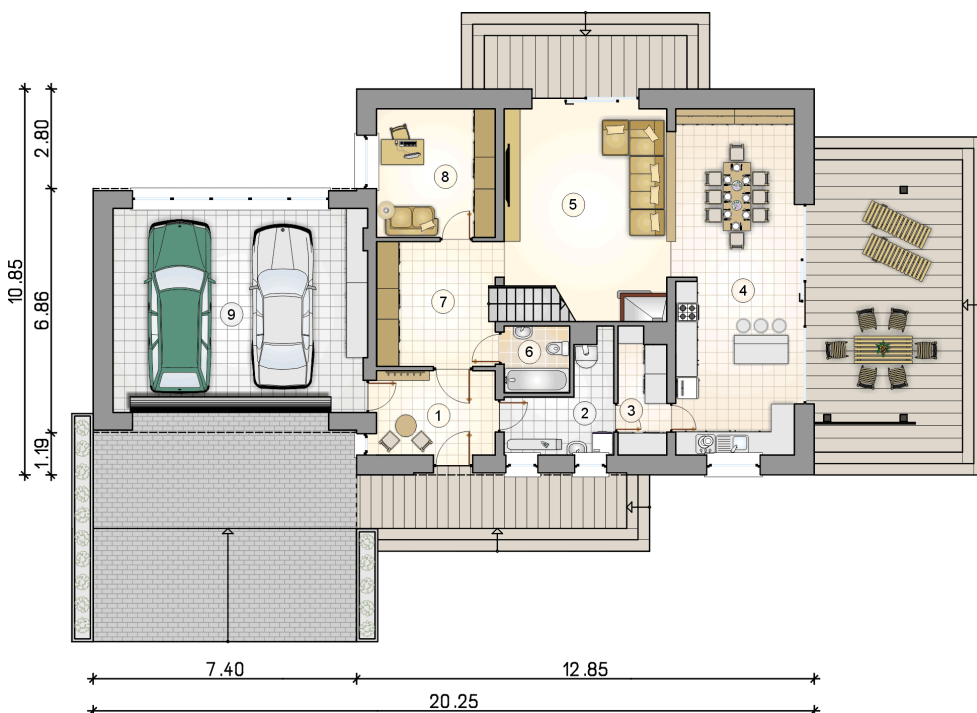
Pustak ceramiczny gr. 30 cm + ocieplenie w systemie Termo Organika. Pokrycie dachu - papa termozgrzewalna, ew. membrana dachowa. Brama garażowa i drzwi zewnętrzne marki Hörmann.

Do tego projektu możesz wprowadzić zmiany, na które wyrazimy bezpłatną zgodę. Więcej na www.studioatrium.pl

KOSZTY BUDOWY

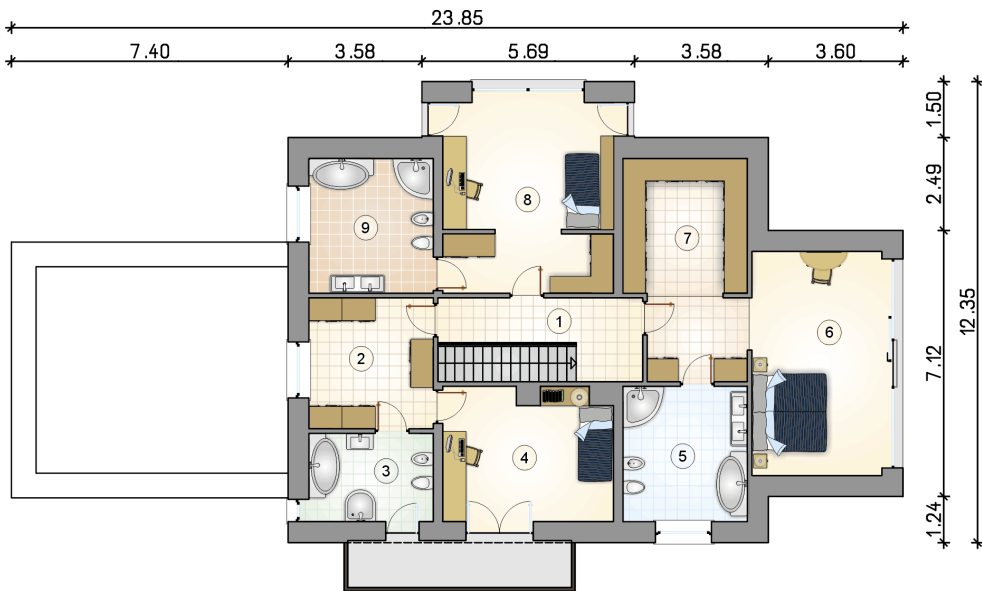
| | |
|----------------------|--------------|
| stan surowy | 479 396 zł |
| roboty wykończeniowe | 460 706 zł |
| instalacje | 206 504 zł |
| koszt budowy | 1 146 605 zł |

Podane ceny są szacunkowymi cenami netto. Zapytaj o zestawienie materiałów naszego konsultanta na www.studioatrium.pl



RZUT PARTERU [m²]

| | | |
|---|--------------------|---------------|
| 1 | przedsiónek | 7,70 |
| 2 | kotłownia | 6,70 |
| 3 | spiżarka | 4,50 |
| 4 | kuchnia z jadalnią | 32,05 |
| 5 | pokój dzienny | 25,10 |
| 6 | łazienka | 3,35 |
| 7 | hall z komunikacją | 13,40 |
| 8 | pokój | 11,80 |
| | razem | 104,60 |
| 9 | garaż | 40,40 |



| RZUT PIĘTRA | | [m ²] |
|--------------|--------------------|-------------------|
| 1 | hall z komunikacją | 10,45 |
| 2 | garderoba | 11,50 |
| 3 | łazienka | 7,70 |
| 4 | pokój | 15,65 |
| 5 | łazienka | 11,90 |
| 6 | sypialnia | 26,85 |
| 7 | garderoba | 11,95 |
| 8 | pokój z garderobą | 22,65 |
| 9 | łazienka | 11,80 |
| razem | | 130,45 |