

Senator II

235,05 m²

plus garaż 40,40 m²

Dom piętrowy z płaskim dachem i 2-stanowiskowym garażem w nowoczesnej stylistyce



min. wymiary działki 30,85 x 20,35 m

pow. netto parteru	147,45 m ²
pow. całkowita	363,85 m ²
pow. zabudowy	224,30 m ²
kubatura brutto	1 238,80 m ³
wysokość budynku	7,86 m
kąt nachylenia dachu	0°
rodzaj stropu	gęstożebrowy
pow. dachu	175,90 m ²

TECHNOLOGIA

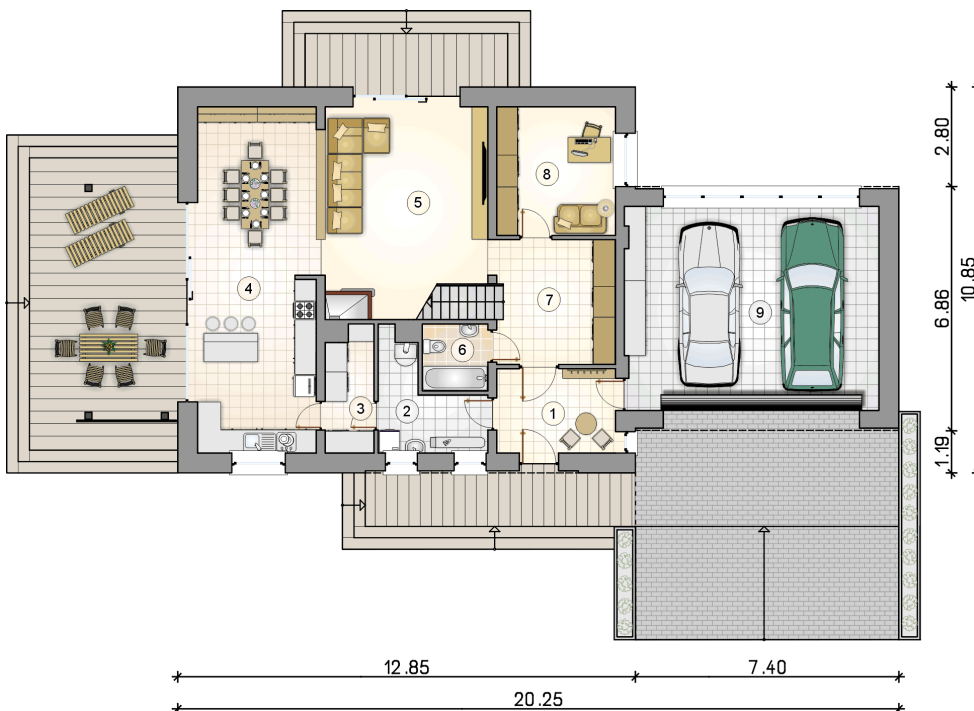
Pustak ceramiczny gr. 30 cm + ocieplenie w systemie Termo Organika. Pokrycie dachu - papa termozgrzewalna, ew. membrana dachowa. Brama garażowa i drzwi zewnętrzne marki Hörmann.

Do tego projektu możesz wprowadzić zmiany, na które wyrazimy bezpłatną zgodę. Więcej na www.studioatrium.pl

KOSZTY BUDOWY

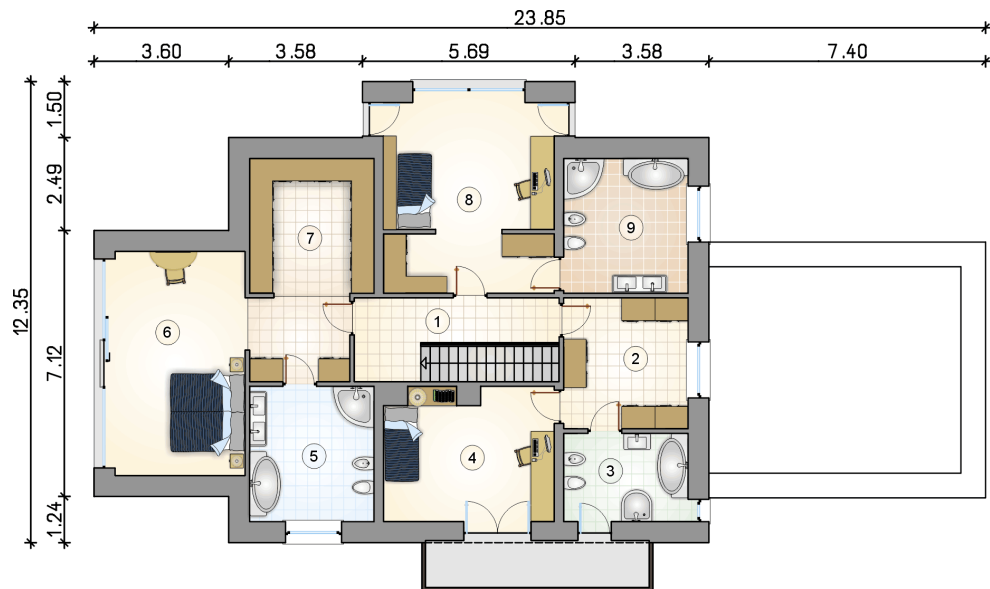
stan surowy	479 396 zł
roboty wykończeniowe	460 706 zł
instalacje	206 504 zł
koszt budowy	1 146 605 zł

Podane ceny są szacunkowymi cenami netto. Zapytaj o zestawienie materiałów naszego konsultanta na www.studioatrium.pl



RZUT PARTERU [m²]

1	przedsiónek	7,70
2	kotłownia	6,70
3	spiżarka	4,50
4	kuchnia z jadalnią	32,05
5	pokój dzienny	25,10
6	łazienka	3,35
7	hall z komunikacją	13,40
8	pokój	11,80
	razem	104,60
9	garaż	40,40



RZUT PIĘTRA

[m²]

1	hall z komunikacją	10,45
2	garderoba	11,50
3	łazienka	7,70
4	pokój	15,65
5	łazienka	11,90
6	sypialnia	26,85
7	garderoba	11,95
8	pokój z garderobą	22,65
9	łazienka	11,80
	razem	130,45