

# Senator II

## 235,05 m<sup>2</sup>

plus garaż 40,40 m<sup>2</sup>

Dom piętrowy z płaskim dachem i 2-stanowiskowym garażem w nowoczesnej stylistyce



min. wymiary działki 30,85 x 20,35 m

pow. netto parteru	147,45 m <sup>2</sup>
pow. całkowita	363,85 m <sup>2</sup>
pow. zabudowy	224,30 m <sup>2</sup>
kubatura brutto	1 238,80 m <sup>3</sup>
wysokość budynku	7,86 m
kąt nachylenia dachu	0°
rodzaj stropu	gęstożebrowy
pow. dachu	175,90 m <sup>2</sup>

### TECHNOLOGIA

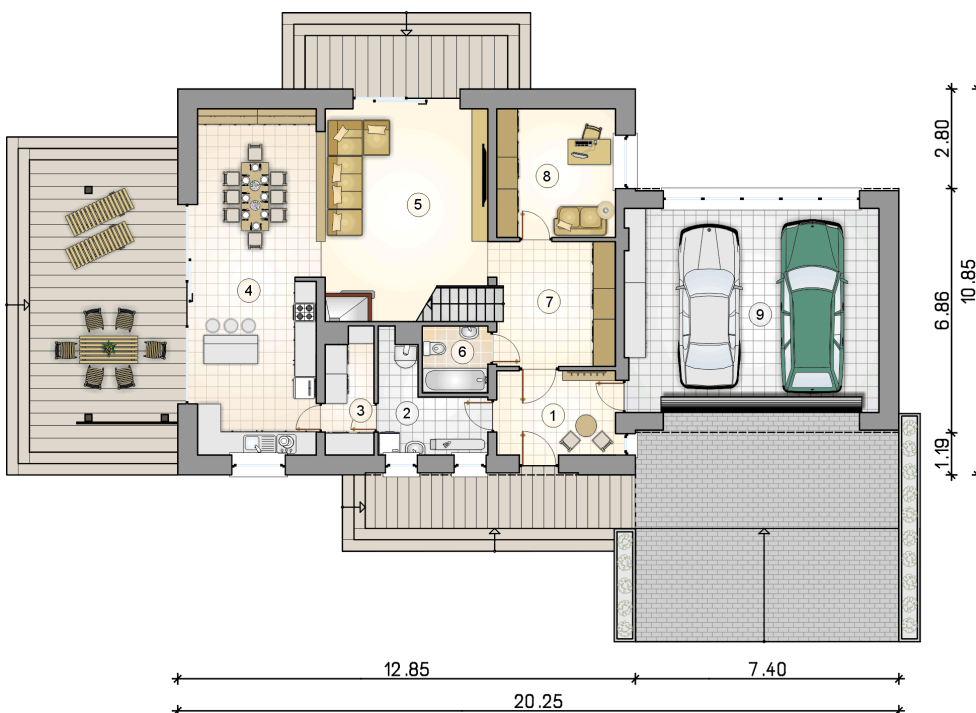
Pustak ceramiczny gr. 30 cm + ocieplenie w systemie Termo Organika. Pokrycie dachu - papa termozgrzewalna, ew. membrana dachowa. Brama garażowa i drzwi zewnętrzne marki Hörmann.

Do tego projektu możesz wprowadzić zmiany, na które wyrazimy bezpłatną zgodę. Więcej na [www.studioatrium.pl](http://www.studioatrium.pl)

### KOSZTY BUDOWY

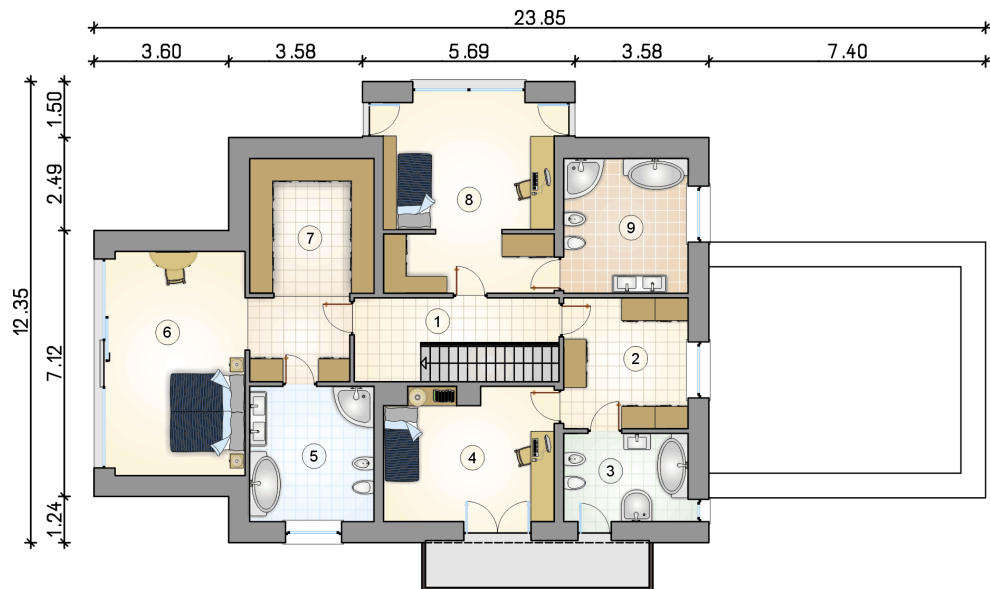
stan surowy	479 396 zł
roboty wykończeniowe	460 706 zł
instalacje	206 504 zł
koszt budowy	1 146 605 zł

Podane ceny są szacunkowymi cenami netto. Zapytaj o zestawienie materiałów naszego konsultanta na [www.studioatrium.pl](http://www.studioatrium.pl)



### RZUT PARTERU [m<sup>2</sup>]

1	przedsionek	7,70
2	kotłownia	6,70
3	spiżarka	4,50
4	kuchnia z jadalnią	32,05
5	pokój dzienny	25,10
6	łazienka	3,35
7	hall z komunikacją	13,40
8	pokój	11,80
	<b>razem</b>	<b>104,60</b>
9	garaż	40,40



RZUT PIĘTRA

[m<sup>2</sup>]

1	hall z komunikacją	10,45
2	garderoba	11,50
3	łazienka	7,70
4	pokój	15,65
5	łazienka	11,90
6	sypialnia	26,85
7	garderoba	11,95
8	pokój z garderobą	22,65
9	łazienka	11,80
	<b>razem</b>	<b>130,45</b>